

# INSIGHT

---

LA INSPIRACIÓN NATURAL

#INSIGHT-SPHERE

# **INSIGHT**

*(noun) in · sight*

La capacidad de ver  
y entender claramente  
*la verdadera esencia* de las cosas.



# INSIGHT

[www.insightspain.es](http://www.insightspain.es)

#INSIGHTSPHERE

insightprofessionalspain  

## ÍNDICE

---

### INSIDE INSIGHT

Nuestros valores

Nuestras elecciones

Nuestras ventajas

---

4

---

### HAIR CARE & STYLING

Hair

Tratamientos cuero cabelludo

Líneas certificadas Cosmos Natural

Styling

---

14

---

### TRATAMIENTOS DE COLOR

Incolor

Incolor Man

Pigmentos Directos

Native

Blonde

---

53

---

### TRATAMIENTOS PARA EL CABELLO

Rebuild

Intech

---

74

---

### CARA Y CUERPO

Skin

Man

Feelings

---

83

---

### GLOSARIO

---

98

---

## INSIDE INSIGHT

---

### **Cosmética: nuestro lenguaje, nuestra vocación.**

Producimos cosméticos porque es nuestra forma de expresión. Lo hacemos desde siempre con el máximo cuidado, de manera que el producto final pueda llevar la calidad y los resultados profesionales a todas las personas que sea posible. Creemos que es posible un estilo de vida más responsable, arraigado en el respeto hacia nosotros mismos y hacia los recursos comunes.

**Insight es experiencia profesional con un planteamiento responsable.  
Así es nuestra cosmética.**

### **Naturaleza urbana: los beneficios del mundo fitoterapéutico en el contexto urbano.**

Nuestro firme compromiso es tender un puente que conecte toda la fuerza de la naturaleza con nuestro estilo de vida cotidiano, a nuestro ritmo rápido y fluido. La moderna fitotecnología de Insight se inspira en su doble naturaleza, vegetal y urbana.

**Queremos llevar lo mejor de la experiencia botánica a la vida diaria urbana.**



## INSIDE INSIGHT

---

### **Para nosotros, la sostenibilidad es una idea más amplia. Atañe al medioambiente...**

La ecosostenibilidad es un objetivo constante para Insight. Hemos emprendido un camino que nos lleva cada día a hacer todo lo posible para reducir nuestro impacto en el medioambiente. Aplicamos esta concienciación a nuestros métodos de producción y a los productos finales.

**... y atañe a las personas**

La sostenibilidad también es un valor social, que va de la mano de la accesibilidad. No es una utopía, sino un objetivo tangible, que se persigue con acciones prácticas cada día.

**Estamos convencidos de que la sostenibilidad  
no debe ser un privilegio, sino una opción y,  
por tanto, accesible para todos.**

**Porque solo al compartir las buenas prácticas  
se puede lograr un cambio real.**

Es por eso por lo que cada paso de nuestra cadena de valor se caracteriza por una **sostenibilidad accesible**: desde nuestra cadena de producción, con la selección inicial de las materias primas, hasta la compra del producto en el salón por parte del cliente final. Nuestro código de conducta se amplía a todos aquellos que trabajan con nosotros y como consecuencia también a quienes nos eligen.

**Queríamos dar vida a productos de calidad profesional y, al mismo tiempo, al alcance de todas las personas que sea posible.**

**Y lo hemos conseguido.**



## ¿QUÉ ES LO QUE DISTINGUE A NUESTRAS FÓRMULAS?

*Eficaces. Ecológicos. Seguros.  
El poder de la fitoterapia y la seguridad de fórmulas avanzadas.*



### AGUA OZONIZADA

Utilizamos agua ozonizada en todas nuestras fórmulas. El ozono es una molécula compuesta por tres átomos de oxígeno: gracias a su poder oxidante, se considera un agente desinfectante eficaz, que puede eliminar en poco tiempo virus, bacterias y otros agentes contaminantes en el agua, sin liberar residuos químicos como en el caso de otras sustancias desinfectantes comúnmente utilizadas.



### INGREDIENTES PROCEDENTES DE AGRICULTURA BIOLÓGICA

Muchos de los activos funcionales de nuestras fórmulas proceden de agricultura biológica. Elegir activos biológicos y de origen certificado significa proteger el bienestar de todos, proteger a los trabajadores que forman parte de la cadena de producción y proteger el planeta.



### UN ALTO PORCENTAJE DE INGREDIENTES DE ORIGEN NATURAL

Nuestras fórmulas contienen un alto porcentaje de ingredientes de derivación natural. En promedio, más del 96% del total de la fórmula está compuesto por materias primas de origen natural.



### NICKEL TESTED

El níquel es un metal presente naturalmente en el terreno, en muchos alimentos y en los mares, especialmente concentrado en algunos terrenos arcillosos. Por ello, es absorbido fisiológicamente por las plantas y los seres vivos. No obstante, puede representar un factor sensible y un alérgeno para muchas personas. Por este motivo, cuando es posible, probamos todos nuestros lotes de producción con níquel. La información detallada se indica en cada una de las etiquetas.



### FÓRMULAS 100% FABRICADO EN ITALIA

Exportamos con orgullo la calidad de la cosmética made in Italy a más de 58 países.



### NUESTROS PERFUMES

Utilizamos dos tipos de perfume para los productos Insight:

- **Perfumes sintéticos:** están formulados para ser lo más delicados posible también en las pieles más reactivas, ya que los alérgenos del perfume están reducidos por debajo del umbral alérgico.
- **Perfume naturales:** todos los productos con certificación Cosmos Natural contienen perfumes de origen 100% natural, procedentes de una cadena controlada y sostenible. Pueden derivar de aceites esenciales, aceites vegetales u otras sustancias odoríferas que pueden contener naturalmente alérgenos.

## LO QUE NO CONTIENEN LOS PRODUCTOS INSIGHT

Las fórmulas de nuestros productos son limpias. ¿Qué significa para nosotros?  
Que los productos finales contienen solo lo mejor de los fitoextractos, procedentes de cadenas controladas. Las fórmulas se estudian y se desarrollan en nuestro laboratorio interno de Investigación y Desarrollo.



### SLS/SLES

Todos nuestros champús están formulados sin SLS y SLES (*Sodium Lauryl Sulfate* y *Sodium Laureth Sulfate*), tensioactivos que son considerados agresivos y potencialmente irritantes. Hemos decidido sustituirlos por mezclas de tensioactivos de origen vegetal, calibrados para que sean eficientes y delicados a la vez con el cuero cabelludo. Nuestros productos detergentes con la certificación Cosmos Natural e ICEA Eco Bio Cosmesi están dermatológicamente testados en pieles sensibles y, por tanto, también son adecuados para las pieles más delicadas.



### ACEITES MINERALES/PETROLATOS

Son subproductos de la refinación del petróleo, con propiedades impermeabilizantes que pueden impedir una adecuada oxigenación del cuero cabelludo. Aunque se trata de ingredientes inertes y apenas dermocompatibles, proceden de la extracción de petróleo, que conlleva un coste ecológico altísimo. Hemos preferido sustituirlos por ingredientes de procedencia natural, que conservan las mismas propiedades sin el impacto negativo en el ecosistema.



### SILICONAS

Las siliconas son polímeros inorgánicos derivados del silicio, que pueden dar inmediatamente brillo al cabello gracias a su efecto cubriente. Sobre todo cuando se encuentran en productos de aclarado, pueden convertirse en aguas residuales y acumularse en el medioambiente, especialmente en las aguas, donde persisten por mucho tiempo. Por ello, los hemos eliminado, en la medida de lo posible, de nuestras fórmulas.



### PARABENOS Y MIT

Son conservantes empleados durante mucho tiempo en cosmética, objeto de controversias últimamente. Para ser coherentes con nuestra filosofía sostenible, hemos decidido utilizar en todas nuestras líneas los mismos conservantes que los de las líneas con certificación ICEA y Cosmos. En función del producto, utilizamos principalmente una mezcla biodegradable de Benzoato Sódico y Sorbato Potásico o una mezcla a base de Alcohol Bencílico.



### COLORANTES SINTÉTICOS

Los productos Insight no contienen colorantes sintéticos, excepto las líneas donde el color es funcional en la propia acción del producto, como en el caso de los tratamientos de color y de los productos anti-amarillo.



## SOSTENIBILIDAD Y CERTIFICACIONES

La sostenibilidad no es un punto de llegada, sino un proceso, que supone una actualización continua para tomar siempre las decisiones más adecuadas: para el medioambiente, la economía de los procesos y las personas. Y nos estamos encaminando, a buen ritmo, preocupándonos por adoptar cada cierto tiempo las soluciones más ecológicas que nos ofrece la tecnología. Queremos mejorar juntos, paso a paso.

Aquí encontrarás en detalle todas nuestras certificaciones, logradas gracias a un esfuerzo continuo por mejorar nuestras fórmulas, nuestros procesos de producción y trabajar en la reducción de nuestro impacto.



## LAS CERTIFICACIONES DE LA EMPRESA



### HUELLA DE CARBONO

Hemos obtenido el reconocimiento como **empresa Carbon Neutral**, reduciendo al mínimo necesario nuestras emisiones de CO2 y financiamos proyectos para compensar las emisiones denominadas inevitables. Esto nos permite reducir considerablemente nuestra huella de carbono.



### ISO 9001 (Sistema de calidad)

El objetivo de un sistema de calidad ISO 9001 es asegurar que el producto cumpla con los requisitos especificados. Demuestra que la empresa es capaz de responder en modo coherente y exhaustivo a las expectativas del cliente y que será capaz de lograr significativas mejoras en términos de eficiencia organizativa y de calidad del producto minimizando desperdicios, evitando errores y aumentando la productividad.



### ISO 22716 (GMP - Normas de Buenas Prácticas de Fabricación)

Las GMP son un conjunto de normas que regulan los métodos, el equipamiento, los medios y la gestión de las producciones. Garantizan el respeto de las normas de calidad adecuadas. Tienen como objetivo tanto la producción como el control de calidad, son aplicables a todos los productos cosméticos y tienen en consideración todos los factores y las actividades que tienen relevancia para la obtención del producto cosmético.



### ISO 14001 (Certificación del Sistema Ambiental)

Certifica la capacidad de la empresa para cumplir con su política ambiental, implementando acciones para el seguimiento, medición y reducción de su impacto en términos de emisiones, producción de residuos, contaminación acústica y de aguas. El objetivo es minimizar el impacto ambiental de las empresas y organizaciones de la zona, fomentando la implementación de intervenciones y proyectos de economía circular.

## LAS CERTIFICACIONES DE PRODUCTO



### VEGAN OK

Todos los productos para cabellos Insight son **certificados Vegan OK**. Adquiriendo un producto que lleva en la etiqueta el **logo Vegan OK**, el consumidor recibe por parte del productor una garantía asegurando que tal producto **no contiene componentes de origen animal** y su producción no ha sufrido explotación o matanza de animales.



### CERTIFICACIÓN COSMÉTICA ECO BIO

Las líneas **Skin** y **Man** cuentan con la certificación **Eco Bio Cosmesi** del organismo ICEA, «Instituto de Certificación Ética y Ambiental», una asociación italiana que certifica las empresas que trabajan respetando el medioambiente, protegiendo los derechos de los trabajadores y de los consumidores, promoviendo y defendiendo la cultura de lo biológico. Este proceso prevé rigurosas pruebas dermatológicas en el producto final, para garantizar fórmulas puras y dermatocompatibles, aptas incluso para pieles sensibles. Esto supone seguir una estricta regulación que tiene sus principios en los conceptos de **lo biológico, ecológico y natural**.



COSMOS NATURAL

### CERTIFICACIÓN COSMOS NATURAL

Esta norma, reconocida a nivel internacional, ha sido desarrollada por los **cinco principales organismos de certificación en Europa** en cuanto a los cosméticos biológicos y naturales, y determina los requisitos que deben respetarse para que un cosmético pueda definirse como tal. El objetivo final es promover una producción responsable y el desarrollo de productos cosméticos cada vez más naturales. Las líneas **Sensitive** y **Lenitive** están ambas certificadas **Cosmos Natural**.



### RSPO - ROUNDTABLE ON SUSTAINABLE PALM OIL

Insight apoya la producción de **aceite de palma sostenible**. Hemos decidido seguir las normas promovidas por Roundtable on Sustainable Palm Oil (RSPO), asociación sin ánimo de lucro que une a las partes interesadas de la cadena vinculada al aceite de palma, con el objetivo de combatir su difusión indiscriminada y la producción no controlada, que está poniendo en riesgo importantes zonas de pluviselvas, además de zonas anteriormente destinadas a cultivos de uso alimentario. Las normas RSPO prevén el **uso de aceite de palma certificado y sostenible (CSPO)**, una solución mucho más preferible que la sustitución por otros aceites vegetales de menor rendimiento, cuyos cultivos podrían causar un consumo adicional de suelo.

## NUESTROS EMBALAJES

---

La ecosostenibilidad del proyecto Insight abarca también al mundo del embalaje: ecocompatible y ecológico, realizado con materiales reciclables o con aditivos de origen vegetal.



## NUESTROS EMBALAJES

---

La opción de los envases es el resultado tangible de reflexiones y estudios a lo largo de los años, que nos han llevado a optar por envasar nuestros productos en plástico 100 % reciclado.

Esta solución nos permite reducir al mínimo las emisiones de CO2, especialmente en los transportes, en comparación con materiales distintos de la misma capacidad. También nos permite utilizar materiales procedentes de fuentes renovables y de fuentes virtuosas de reciclaje, así como diferenciar y reutilizar el envase al final de la vida útil del producto, desde una perspectiva de economía circular de la que somos grandes defensores. ¿Un ejemplo? Nuestros frascos proceden del reciclaje de botellas de plástico de uso alimentario.

El plástico es un peligro para el medioambiente solo cuando se elimina de forma incorrecta.

Por eso, Insight promueve activamente ciclos virtuosos que generen un impacto positivo en el planeta, alimentando actitudes responsables de diferenciación y reciclaje para reducir al máximo las prácticas inadecuadas que liberan microplásticos en el ecosistema.

*NO todos los plásticos son iguales. A continuación te contamos los que hemos elegido nosotros, según la metodología analítica de la evaluación del ciclo de vida, que calcula el impacto ambiental de un material en función de su ciclo de vida.*



### FRASCOS Y BOTELLAS SON PET 100 % RECICLADO POSCONSUMO

El PET (*Polyethylene Terephthalate*) es un poliéster ligero y resistente que, gracias a sus posibilidades de reciclaje infinitas, posee un perfil excelente de sostenibilidad medioambiental. Al ser un termoplástico, se transforma con el calor y se puede elaborar fácilmente una y otra vez. Esta particularidad del PET permite que sea totalmente reciclable, y transformable en rPET. Una vez que se haya diferenciado correctamente, podrá utilizarse para producir otros frascos de plástico, o bien para la recuperación energética o la producción de otros objetos de uso común..



### TAPONES DE LOS FRASCOS INSIGHT

Todos los tapones de los frascos Insight son realizados en PP (*Polipropileno*) 100 % reciclado.



### TUBOS Y SUS ETIQUETAS

Hemos elegido los bioplásticos para nuestros tubos y sus etiquetas. Se trata de un polietileno (PE) de origen biológico, es decir, producido a partir de una fuente renovable, la caña de azúcar.



### ETIQUETAS DE LOS PRODUCTOS INSIGHT EN FRASCO O BOTELLA

Todas las etiquetas de los productos Insight en frasco o botella están hechas de un material que tiene un contenido mínimo de 25 % de resinas de PET reciclado.

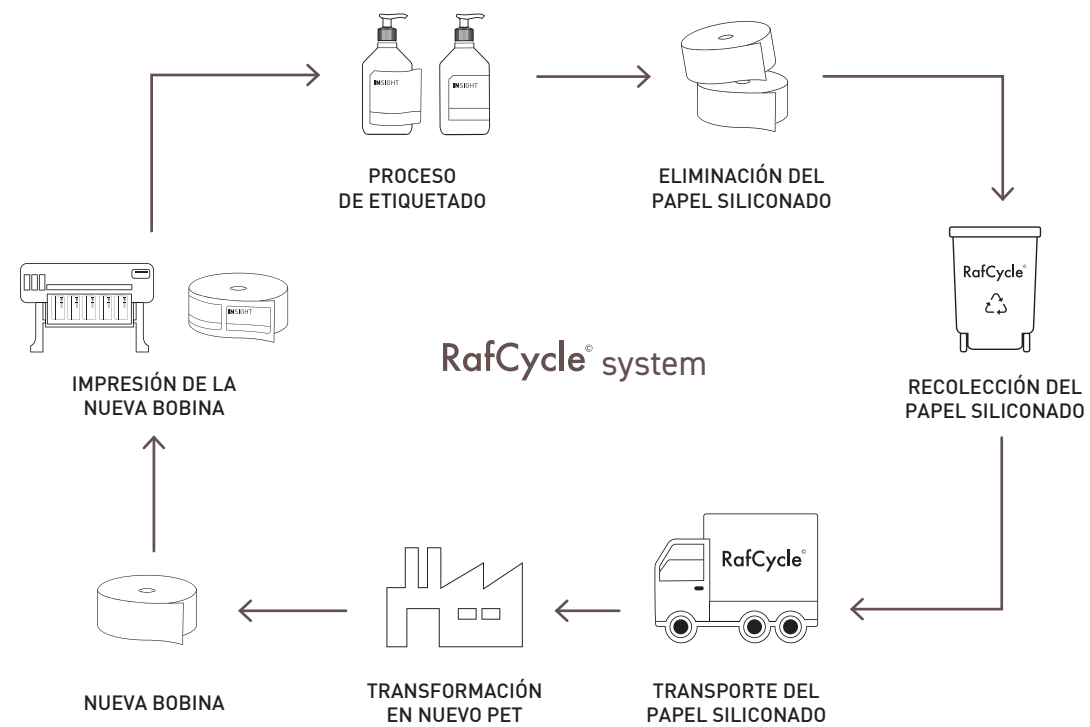


## NUESTROS EMBALAJES

En cuanto a nuestras etiquetas, nos hemos unido al programa RafCycle®, que se ocupa de la recuperación de material de los residuos de las etiquetas.

RafCycle® es un programa de supraciclaje, que recupera las bobinas de las etiquetas adhesivas destinadas a la incineración o al vertedero y las transforma en nuevos materiales. Este proceso permite reducir los residuos y la cantidad de desechos que se deben eliminar en el vertedero, y ofrece ventajas a los impresores, a los envasadores y a otros trabajadores de la cadena de suministro. Gracias a un proceso tecnológicamente avanzado, estos rollos de silicona se recuperan y se envían a reciclar a través de la industria papelera UPM, para transformarse en una nueva celulosa.

**Embalaje sencillo:** nuestros productos se preparan sin cajas. Insight ha decidido limitar al máximo el embalaje secundario y por eso todos nuestros productos de cuidado del cabello y del cuerpo llegan sin estuche de cartón.



## NUESTROS EMBALAJES

Nuestros frascos están diseñados por nosotros. Llevan en relieve las palabras que describen nuestra filosofía, nuestro planteamiento en la cosmética y nuestro estilo de vida.



# INSIGHT

---

HAIR CARE & STYLING

# INSIGHT

---

HAIR

La categoría INSIGHT HAIR abarca ocho programas de tratamiento. Un sistema completo, que permite satisfacer cada exigencia, eligiendo la combinación ideal de productos.

Un ritual de belleza diario, pero sobre todo de bienestar.

## DRY HAIR

Tres productos de acción nutritiva para fortalecer y vigorizar el cabello seco y opaco. Una combinación especial de ingredientes con propiedades nutritivas y emolientes ayuda a devolver elasticidad y suavidad incluso al cabello más debilitado.



### NOURISHING SHAMPOO

Limpia delicadamente, devolviendo elasticidad y luminosidad incluso al cabello más áspero, que se muestra inmediatamente más suave y fácil de peinar. Restablece el brillo del cabello, haciendo resaltar su esplendor.

- ACTIVOS FUNCIONALES**
- Extracto biológico de avena
  - Fitocomplejo nutritivo (aceite de coco, manteca de illipé, aceite de almendra dulce)

**MODO DE USO**  
Aplicar sobre el cabello mojado y masajear. Aclarar cuidadosamente.

código IDR001 tamaño 900 ml  
código IDR031 tamaño 400 ml  
código IDR059 tamaño 100 ml

### NOURISHING CONDITIONER

Acondicionador ideal para restaurar la nutrición y brillo incluso al cabello más seco y deshidratado. Gracias a la fórmula nutritiva y acondicionadora, el cabello se muestra inmediatamente más sano y vital. Desenreda con delicadeza.

- ACTIVOS FUNCIONALES**
- Extracto biológico de avena
  - Fitocomplejo nutritivo (aceite de coco, manteca de illipé, aceite de almendra dulce)

**MODO DE USO**  
Aplicar sobre el cabello húmedo y masajear. Dejar actuar 3/5 minutos. Aclarar cuidadosamente.

código IDR003 tamaño 900 ml  
código IDR033 tamaño 400 ml  
código IDR077 tamaño 100 ml

### NOURISHING MASK

Máscara pensada para nutrir en profundidad cabellos secos y deshidratados, que ya desde las primeras aplicaciones se muestran más suaves y brillantes. Ayuda a reestructurar la fibra capilar, restaurando su brillo.

- ACTIVOS FUNCIONALES**
- Extracto biológico de avena
  - Fitocomplejo nutritivo (aceite de coco, manteca de illipé, aceite de almendra dulce)

**MODO DE USO**  
Aplicar sobre el cabello húmedo y distribuir uniformemente. Dejar actuar durante 5-10 minutos. Aclarar cuidadosamente.

código IDR002 tamaño 500 ml  
código IDR032 tamaño 250 ml

## DRY HAIR

CONCENTRADOS, COMPACTOS, ECOLÓGICOS. DESCUBRE LOS PRODUCTOS FUNDENTES MELTED CARE INSIGHT. Estos productos fundentes son perfectos para viajar, gracias al tamaño compacto y a su formato solidificado. La fórmula concentrada permite usar pocas cantidades de producto, con la garantía de un resultado de Insight.



### NOURISHING MELTED SHAMPOO

Champú con una textura fundente, pensado para lavar el cabello seco o dañado, limpia con delicadeza y favorece la hidratación y la elasticidad.

- ACTIVOS FUNCIONALES**
- Extracto biológico de avena
  - Fitocomplejo nutritivo (aceite de coco, manteca de illipé, aceite de almendra dulce)

**MODO DE USO**  
Tomar una pequeña cantidad de producto con una espátula, disolverla entre las manos con un poco de agua y masajear sobre el cuero cabelludo y el cabello mojado. Aclarar con abundante agua.

código IDR197 tamaño 70 ml

### ENERGIZING MELTED CONDITIONER

Acondicionador con una textura fundente, formulado para recuperar elasticidad e hidratación al cabello áspero y quebradizo. Ejerce una acción acondicionadora y recupera la elasticidad y la nutrición.

- ACTIVOS FUNCIONALES**
- Extracto biológico de avena
  - Fitocomplejo nutritivo (aceite de coco, manteca de illipé, aceite de almendra dulce)

**MODO DE USO**  
Tomar una pequeña cantidad de producto con una espátula, disolverla entre las manos con un poco de agua y masajear en los largos después del champú. Dejar actuar 3/5 minutos. Aclarar con abundante agua.

código IDR198 tamaño 70 ml



## DAILY USE

Una línea creada para lavados frecuentes. Delicadeza y ligereza son las principales características de estos productos, recomendados para toda la familia. Para cabellos de aspecto sano y brillante.



### ENERGIZING SHAMPOO

Limpia eficazmente pero con delicadeza, ayudando a devolver la elasticidad y la luminosidad incluso al cabello más áspero. Aporta luminosidad y brillo al máximo.

#### ACTIVOS FUNCIONALES

- Extracto biológico de limón
- Fitocomplejo energizante (manteca de albaricoque, aceite de girasol, aceite de germen de maíz)

#### MODO DE USO

Aplicar sobre el cabello mojado y masajear. Aclarar cuidadosamente.

código IDU007 tamaño 900 ml  
código IDU037 tamaño 400 ml  
código IDU060 tamaño 100 ml

### BODIFYING DRY SHAMPOO

Champú seco en polvo, absorbe el exceso de sebo entre los lavados. Refresca el cuero cabelludo y aporta volumen al cabello en pocos segundos, sin apelmazarlo. Ideal para todo tipo de cabello.

#### ACTIVOS FUNCIONALES

- Extracto de plancton
- Aceite biológico de neem

#### MODO DE USO

Aplicar en las raíces, con el cabello seco. Esperar unos minutos y a continuación cepillar con cuidado.

código IDU160 tamaño 40 gr

## DAILY USE

Una línea creada para lavados frecuentes. Delicadeza y ligereza son las principales características de estos productos, recomendados para toda la familia. Para cabellos de aspecto sano y brillante.



### ENERGIZING CONDITIONER

Un acondicionador de acción hidratante, que nutre la fibra capilar sin apelmazarla. Los aceites de origen vegetal en su interior dejan el cabello suave y luminoso. Protege el nivel natural de hidratación del cabello, volviéndolo más fácil de desenredar.

#### ACTIVOS FUNCIONALES

- Extracto biológico de limón
- Fitocomplejo energizante (manteca de albaricoque, aceite de girasol, aceite de germen de maíz)

#### MODO DE USO

Aplicar sobre el cabello húmedo y masajear. Dejar actuar 3/5 minutos. Aclarar cuidadosamente.

código IDU009 tamaño 900 ml  
código IDU039 tamaño 400 ml  
código IDU078 tamaño 100 ml

### LEAVE-IN HAIR DETANGLER

Acondicionador hidratante spray sin aclarado, garantiza una acción hidratante sin apelmazar el cabello. Formulado para uso diario, proporciona suavidad y nutrición instantáneas. Es ideal para desenredar e hidratar cada día, manteniendo el cabello ligero.

#### ACTIVOS FUNCIONALES

- Extracto biológico de limón
- Aceite de germen de maíz
- Manteca de albaricoque

#### MODO DE USO

Agitar bien el producto antes de usar. Aplicar sobre el cabello húmedo y limpio y desenredarlo delicadamente. Modelar y secar.

código IDU187 tamaño 150 ml

### ENERGIZING MASK

Máscara revitalizante para una hidratación diaria, que no apelmaza. Desenreda el cabello, dejándolo brillante, suave y más fácil de peinar. Los ácidos de fruta restituyen al cabello vigor y elasticidad.

#### ACTIVOS FUNCIONALES

- Extracto biológico de limón
- Fitocomplejo energizante (manteca de albaricoque, aceite de girasol, aceite de germen de maíz)

#### MODO DE USO

Aplicar sobre el cabello húmedo y distribuir uniformemente. Dejar actuar durante 5-10 minutos. Aclarar cuidadosamente.

código IDU008 tamaño 500 ml  
código IDU038 tamaño 250 ml



## DAILY USE

**CONCENTRADOS, COMPACTOS, ECOLÓGICOS. DESCUBRE LOS PRODUCTOS FUNDENTES MELTED CARE INSIGHT.**  
Estos productos fundidos son perfectos para viajar, gracias al tamaño compacto y a su formato solidificado. La fórmula concentrada permite usar pocas cantidades de producto, con la garantía de un resultado Insight.



### ENERGIZING MELTED SHAMPOO

Champú de textura fundente, formulado para un uso frecuente, limpia con delicadeza el cuero cabelludo y el cabello.

- ACTIVOS FUNCIONALES**
- Extracto biológico de limón
  - Fitocomplejo energizante (manteca de albaricoque, aceite de girasol, aceite de germen de maíz)

**MODO DE USO**  
Tomar una pequeña cantidad de producto con una espátula, disolverla entre las manos con un poco de agua y masajear sobre el cuero cabelludo y el cabello mojado. Aclarar con abundante agua.

código IDU195      tamaño 70 ml

### ENERGIZING MELTED CONDITIONER

Acondicionador con una textura fundente ideal para un uso frecuente, hidrata y nutre el cabello dejándolo brillante y aumentando su facilidad para peinar.

- ACTIVOS FUNCIONALES**
- Extracto biológico de limón
  - Fitocomplejo energizante (manteca de albaricoque, aceite de girasol, aceite de germen de maíz)

**MODO DE USO**  
Tomar una pequeña cantidad de producto con una espátula, disolverla entre las manos con un poco de agua y masajear en los largos después del champú. Dejar actuar 3/5 minutos. Aclarar con abundante agua.

código IDU196      tamaño 70 ml

## COLORED HAIR

Para mantener el brillo del cabello teñido o con mechas durante mucho tiempo. Esta línea está pensada para exaltar la coloración, valorizar y revivir la intensidad de los reflejos y proteger su aspecto en el tiempo.



### PROTECTIVE SHAMPOO

Para cabellos teñidos o con mechas, los protege ayudando a prolongar la duración del color.

- ACTIVOS FUNCIONALES**
- Extracto biológico de macadamia
  - Fitocomplejo de protección del color (extracto de henné, manteca de mango, aceite de semillas de uva)

**MODO DE USO**  
Aplicar sobre el cabello mojado y masajear. Aclarar cuidadosamente.

código ICO016      tamaño 900 ml  
código ICO046      tamaño 400 ml  
código ICO081      tamaño 100 ml

### PROTECTIVE CONDITIONER

Acondicionador protector, que completa la acción del champú desenredando el cabello y contribuyendo a la protección de su color. Nutrición e hidratación para cabellos sedosos con reflejos intensos.

- ACTIVOS FUNCIONALES**
- Extracto biológico de macadamia
  - Fitocomplejo de protección del color (extracto de henné, manteca de mango, aceite de semillas de uva)

**MODO DE USO**  
Aplicar sobre el cabello húmedo y masajear. Dejar actuar 3/5 minutos y aclarar cuidadosamente.

código ICO018      tamaño 900 ml  
código ICO048      tamaño 400 ml  
código ICO082      tamaño 100 ml

### PROTECTIVE MASK

Una máscara nutritiva que al mismo tiempo protege el cabello y lo mantiene hidratado, ayudando a prolongar la intensidad del color y a mantenerla en el tiempo.

- ACTIVOS FUNCIONALES**
- Extracto biológico de macadamia
  - Fitocomplejo de protección del color (extracto de henné, manteca de mango, aceite de semillas de uva)

**MODO DE USO**  
Aplicar sobre el cabello húmedo y distribuir uniformemente. Dejar actuar durante 5-10 minutos. Aclarar cuidadosamente.

código ICO017      tamaño 500 ml  
código ICO047      tamaño 250 ml



## DAMAGED HAIR

Los tratamientos químicos agresivos, la coloración, los cambios de estación y temperaturas elevadas pueden dañar el cabello, volviéndolo frágil, opaco y apagado. La línea Damaged Hair restituye su brillo y vitalidad.



### RESTRUCTURIZING SHAMPOO

Champú de acción reparadora, formulado para el cabello estresado y dañado. Gracias a su fórmula con activos nutritivos, contribuye a alisar la fibra capilar haciéndola más brillante. Ayuda a aportar brillo, elasticidad y volumen.

- ACTIVOS FUNCIONALES**
- Extracto biológico de germen de trigo
  - Fitocomplejo reestructurante (manteca de oliva, aceite de argán, aceite de salvado de arroz)

**MODO DE USO**  
Aplicar sobre el cabello mojado y masajear. Aclarar cuidadosamente. Proceder al tratamiento más recomendado (acondicionador o máscara) según el tipo de cabello y el nivel de hidratación necesario.

código IDA013 tamaño 900 ml  
código IDA043 tamaño 400 ml  
código IDA058 tamaño 100 ml

### RESTRUCTURIZING CONDITIONER

Un acondicionador rico en vitaminas y ácidos grasos, creado para tratar el cabello dañado y estresado por los tratamientos químicos, los agentes atmosféricos y la deshidratación. Cubre la fibra capilar y ayuda a protegerla y repararla recuperando su cuerpo y brillo. Para una cabellera de aspecto sano y luminoso.

- ACTIVOS FUNCIONALES**
- Extracto biológico de germen de trigo
  - Fitocomplejo reestructurante (manteca de oliva, aceite de argán, aceite de salvado de arroz)

**MODO DE USO**  
Aplicar sobre el cabello húmedo y masajear. Dejar actuar 3/5 minutos. Aclarar cuidadosamente.

código IDA015 tamaño 900 ml  
código IDA045 tamaño 400 ml  
código IDA076 tamaño 100 ml

### RESTRUCTURIZING MASK

Una máscara formulada para revitalizar el cabello dañado y debilitado. Gracias a su fórmula rica en ácidos grasos y vitaminas, repara el cabello en profundidad, volviéndolo más resistente. El cabello debilitado recupera el cuerpo y el brillo, sin tener la sensación de apelmazado.

- ACTIVOS FUNCIONALES**
- Extracto biológico de germen de trigo
  - Fitocomplejo reestructurante (manteca de oliva, aceite de argán, aceite de salvado de arroz)

**MODO DE USO**  
Aplicar sobre el cabello húmedo y distribuir uniformemente. Dejar actuar de 5 a 10 minutos, en base al grado de deterioro del cabello. Aclarar cuidadosamente.

código IDA014 tamaño 500 ml  
código IDA044 tamaño 250 ml

## DAMAGED HAIR



### RESTRUCTURIZING MELTED SHAMPOO

Champú con una textura fundente, formulado para la limpieza del cabello dañado.

- ACTIVOS FUNCIONALES**
- Extracto biológico de germen de trigo
  - Fitocomplejo reestructurante (manteca de oliva, aceite biológico de argán, aceite de salvado de arroz, fitoqueratina)

**MODO DE USO**  
Tomar una pequeña cantidad de producto con los dedos o una espátula, disolverla entre las manos con un poco de agua y masajear sobre el cuero cabelludo y el cabello mojado. Aclarar con abundante agua.

código IDA207 tamaño 70 ml

### RESTRUCTURIZING MELTED CONDITIONER

Acondicionador con una textura fundente, recomendado para desenredar e hidratar el cabello áspero y dañado.

- ACTIVOS FUNCIONALES**
- Extracto biológico de germen de trigo
  - Fitocomplejo reestructurante (manteca de oliva, aceite biológico de argán, aceite de salvado de arroz, fitoqueratina)

**MODO DE USO**  
Tomar una pequeña cantidad de producto con los dedos o una espátula, disolverla entre las manos con un poco de agua y masajear en los largos después del champú. Dejar actuar 3/5 minutos. Aclarar con abundante agua.

código IDA208 tamaño 70 ml



## DAMAGED HAIR

Para perfeccionar el tratamiento reestructurante, en casa o en el salón, nuestros laboratorios han formulado dos productos que completan la línea.

### RESTRUCTURIZING SPRAY\*

Un spray sin aclarado de acción reestructurante para la fibra capilar. Ideal para cabellos sin vitalidad, dañados y difíciles de desenredar. Nutre sin apelmazar, disciplinando y fortaleciendo la fibra capilar.

#### ACTIVOS FUNCIONALES

- Extracto biológico de bambú y trigo
- Extracto de encina de mar

#### MODO DE USO

Vaporizar sobre el cabello húmedo sin aclarar. Agitar antes del uso.

\* Una leve variación en la apariencia es indicativa de las materias primas naturales presentes en la fórmula.

código IDA104 tamaño 100 ml

### RESTRUCTURIZING BOOSTER

100%  
derivado  
natural

Una mezcla de polvos vegetales 100 % de procedencia natural, con efecto reestructurante y remineralizante. Una solución para quien desea un resultado inmediato y tangible. Apta principalmente para cabello debilitado, débil y fino. Este booster aumenta el cuerpo y la suavidad del cabello recuperando nutrientes y vitalidad.

#### ACTIVOS FUNCIONALES

- Extracto de acacia
- Extracto de alga

#### MODO DE USO

Mezclar unos 0,5 g de polvo con 30 g de INSIGHT Restructuring Mask. Distribuir sobre los largos, dejar actuar 5/10 minutos. Aclarar bien.

código IDA117 tamaño 35 gr

## MODO DE USO

### Restructuring booster



## VOLUMIZING

Una línea estudiada para satisfacer las exigencias de los cabellos finos: dos productos para usar en sinergia, que ayudan a dar cuerpo al cabello, para un efecto de volumen pleno desde la raíz.



### VOLUME UP SHAMPOO

Un champú creado para lavar el cabello fino, manteniéndolo suave y ligero desde la raíz hasta las puntas y recuperando cuerpo y volumen.

#### ACTIVOS FUNCIONALES

- Extracto biológico de ginseng
- Extracto biológico de zaragatona
- Extracto biológico de ortiga blanca

#### MODO DE USO

Aplicar sobre el cabello mojado y masajear. Aclarar cuidadosamente.

código IVO131 tamaño 900 ml  
código IVO132 tamaño 400 ml  
código IVO133 tamaño 100 ml

### VOLUME UP HYDRATING SPRAY

Acondicionador hidratante sin enjuague. Su fórmula ayuda a brindar cuerpo al cabello, mejorando la fijación del peinado. El cabello resulta hidratado, fácil de peinar y más voluminoso.

#### ACTIVOS FUNCIONALES

- Extracto biológico de ginseng
- Extracto biológico de zaragatona
- Extracto biológico de ortiga blanca

#### MODO DE USO

Vaporizar uniformemente sobre el cabello húmedo y limpio, sobre los largos. No aclarar. Seguir con el peinado.

código IVO134 tamaño 100 ml

### VOLUME UP ROOT LOTION

Loción voluminizante spray para raíces, ideal para brindar volumen y cuerpo al cabello fino. Un boost de volumen y cuerpo, que alivia la raíz sin apelmazar el cabello.

#### ACTIVOS FUNCIONALES

- Extracto biológico de ginseng
- Extracto biológico de zaragatona
- Extracto biológico de ortiga blanca

#### MODO DE USO

Utilizar sobre el cabello limpio y húmedo. Dividir el cabello en secciones y aplicar el producto solo en los primeros 2-3 cm de las raíces del cabello. Modelar y secar.

código IVO188 tamaño 100 ml

## ANTI-FRIZZ

Cabello indisciplinado y que se enreda fácilmente: es el cabello encrespado, más sensible a la humedad y a los cambios de temperatura. El remedio está en la elección de productos especialmente formulados, hidratantes y disciplinantes.



### HYDRATING SHAMPOO

Champú emoliente y desenredante para cabello seco, encrespado y indisciplinado dejando el cabello más liso y brillante, fácil de peinar.

- ACTIVOS FUNCIONALES**
- Extracto biológico de semillas de lino
  - Fitocomplejo antiencrespamiento (manteca de cacao, aceite de algodón, aceite de cáñamo)

**MODO DE USO**  
Aplicar sobre el cabello mojado y masajear. Aclarar cuidadosamente.

código IAF010 tamaño 900 ml  
código IAF040 tamaño 400 ml  
código IAF079 tamaño 100 ml

### HYDRATING CONDITIONER

Acondicionador ligero y hidratante, creado para contrastar el aspecto apagado y opaco del cabello encrespado. Sus propiedades emolientes e hidratantes cuidan la fibra capilar, volviendo el cabello más fácil de desenredar y recuperando su vigor y su brillo.

- ACTIVOS FUNCIONALES**
- Extracto biológico de semillas de lino
  - Fitocomplejo antiencrespamiento (manteca de cacao, aceite de algodón, aceite de cáñamo)

**MODO DE USO**  
Aplicar sobre el cabello húmedo y masajear. Dejar actuar 3/5 minutos. Aclarar cuidadosamente.

código IAF012 tamaño 900 ml  
código IAF042 tamaño 400 ml  
código IAF080 tamaño 100 ml

### HYDRATING MASK

Máscara de alto poder hidratante y desenredante, un tratamiento intensivo para el cabello encrespado y difícil de desenredar. Nutre el cabello desde la raíz hasta las puntas, ejerciendo una acción reparadora profunda de la fibra.

- ACTIVOS FUNCIONALES**
- Extracto biológico de semillas de lino
  - Fitocomplejo antiencrespamiento (manteca de cacao, aceite de algodón, aceite de cáñamo)

**MODO DE USO**  
Aplicar sobre el cabello húmedo y distribuir uniformemente. Dejar actuar durante 5-10 minutos. Aclarar cuidadosamente.

código IAF011 tamaño 500 ml  
código IAF041 tamaño 250 ml

## ANTI-FRIZZ



### HYDRATING MELTED SHAMPOO

Champú con una textura fundente, formulado para la limpieza del cabello encrespado.

- ACTIVOS FUNCIONALES**
- Extracto biológico de semillas de lino
  - Fitocomplejo antiencrespamiento (manteca de cacao, aceite de pequi, aceite de algodón)

**MODO DE USO**  
Tomar una pequeña cantidad de producto con los dedos o una espátula, disolverla entre las manos con un poco de agua y masajear sobre el cuero cabelludo y el cabello mojado. Aclarar con abundante agua.

código IAF205 tamaño 70 ml

### HYDRATING MELTED CONDITIONER

Acondicionador con una textura fundente, ideal para hidratar el cabello encrespado, dejándolo liso y suave.

- ACTIVOS FUNCIONALES**
- Extracto biológico de semillas de lino
  - Fitocomplejo antiencrespamiento (manteca de cacao, aceite de pequi, aceite de algodón)

**MODO DE USO**  
Tomar una pequeña cantidad de producto con los dedos o una espátula, disolverla entre las manos con un poco de agua y masajear en los largos después del champú. Dejar actuar 3/5 minutos. Aclarar con abundante agua.

código IAF206 tamaño 70 ml



## ELASTI-CURL

Formulada para el cuidado del cabello rizado y ondulado, en el salón y en casa. Elasti-Curl hidrata, nutre y ayuda a desenredar y disciplinar el cabello, desde el lavado hasta el peinado.



### PURE MILD SHAMPOO

Un champú pensado para las necesidades de los cabellos rizados, ondulados y afro. Con la consistencia de una cera, práctico para dosificar y aplicar. Limpia con extrema delicadeza y deja el cabello ligero e hidratado. Ideal para todos los tipos de rizos.

- ACTIVOS FUNCIONALES**
- Aceite biológico de coco
  - Aceite de semillas de chía
  - Aceite de sacha

**MODO DE USO**  
Tomar una pequeña cantidad de producto con una espátula, disolverla entre las manos con un poco de agua y masajear sobre el cuero cabelludo y el cabello mojado. Aclarar.

código IEC189      tamaño 200 gr  
código IEC190      tamaño 100 gr

### CURLS DEFINING HAIR CREAM

Crema moldeadora para el peinado del cabello ondulado y rizado, con efecto antiencrespado. Define los mechones dejando los rizos suaves y elásticos. Formulada para mantener ondas y rizos definidos incluso en caso de clima húmedo. Apta para todos los tipos de rizos.

- ACTIVOS FUNCIONALES**
- Aceite biológico de coco
  - Aceite de semillas de chía
  - Aceite de sacha

**MODO DE USO**  
Aplicar sobre el cabello secado con toalla, trabajando mechón por mechón. Modelar y secar, al aire o con difusor. También puede utilizarse después del secado para definir los detalles.

código IEC191      tamaño 250 ml

### BOUNCY CURLS HAIR OIL

Aceite nutritivo y elastizante para cabello rizado y ondulado. Un producto multifuncional que proporciona brillo y nutrición a los largos sin apelmazarlos, gracias a una mezcla de fitoaceites pensada para las necesidades específicas del cabello rizado y ondulado. Apto para todos los tipos de rizos.

- ACTIVOS FUNCIONALES**
- Aceite biológico de coco
  - Aceite de semillas de chía
  - Aceite de sacha

**MODO DE USO**  
Distribuir unas gotas en los largos del cabello seco, como toque final. También se puede aplicar y masajear en los largos antes del lavado, dejándolo actuar durante unos minutos.

código IEC192      tamaño 50 ml

## ELASTI-CURL TEXTURED

Una colección cápsula dedicada a las necesidades especiales de las cabelleras más rizadas y con más volumen, con fórmulas pensadas para que sea fácil de aplicar en los rizos de tipo 4.



### LEAVE-IN DETANGLING HAIR MILK

Fluido de textura ligera que hidrata y desenreda el cabello, ayudando a mantener los rizos sanos y disciplinados.

- ACTIVOS FUNCIONALES**
- Aceite biológico de coco
  - Aceite de semillas de chía
  - Aceite de sacha

**MODO DE USO**  
Verter el producto en la palma de la mano y distribuir uniformemente sobre todo el largo, en el cabello húmedo y limpio. No aclarar.

código IEC199      tamaño 250 ml

### ILLUMINATING HAIR OIL-SERUM

Un aceite-sérum a base de ingredientes de origen natural, con una acción nutritiva y emoliente, que revitaliza el cabello recuperando brillo y elasticidad.

- ACTIVOS FUNCIONALES**
- Aceite biológico de coco
  - Aceite de semillas de chía
  - Aceite de sacha

**MODO DE USO**  
Aplicar sobre el cabello húmedo antes del secado. También se puede utilizar sobre el cabello seco, para dar brillo.

código IEC202      tamaño 100 ml

### LIGHT HOLD FIXATIVE HAIR SPRAY

Spray de fijación suave, que ayuda a proteger los rizos de la humedad del ambiente.

- ACTIVOS FUNCIONALES**
- Aceite biológico de coco
  - Aceite de semillas de chía
  - Aceite de sacha

**MODO DE USO**  
Vaporizar uniformemente sobre el cabello seco después de peinar, como último paso.

código IEC201      tamaño 150 ml

### CURLY HAIR DETANGLING MASK

Una mascarilla pensada para desenredar el cabello rizado, con una textura fácil de aplicar con acción antiencrespamiento y acondicionadora.

- ACTIVOS FUNCIONALES**
- Aceite biológico de coco
  - Aceite de semillas de chía
  - Aceite de sacha

**MODO DE USO**  
Después del champú, distribuir uniformemente a lo largo del cabello húmedo. Masajear y dejar actuar de 5 a 10 minutos. Aclarar cuidadosamente.

código IEC200      tamaño 300 ml

## ANTIOXIDANT

Gracias a la acción antioxidante del betacaroteno, esta combinación de productos ayuda a defender el cabello de los efectos nocivos de los radicales libres, los rayos del sol, el cloro, la sal o la contaminación atmosférica. Para una cabellera brillante y sana.



### REJUVENATING SHAMPOO

Champú formulado para todo tipo de cabello. Gracias al betacaroteno, cumple una acción antioxidante contra los efectos nocivos de los radicales libres y los agentes atmosféricos.

#### ACTIVOS FUNCIONALES

- Extracto biológico de zanahoria
- Fitocomplejo antioxidante (manteca de soja, aceite de jojoba, aceite de avellana).

#### MODO DE USO

Aplicar sobre el cabello mojado y masajear. Aclarar cuidadosamente.

código IA0004 tamaño 900 ml  
código IA0034 tamaño 400 ml  
código IA0099 tamaño 100 ml

### REJUVENATING CONDITIONER

Tonifica y refuerza la fibra capilar desde las raíces, recuperando la hidratación. Para cabellos más resistentes, brillantes y protegidos. Desenreda sin apelmazar.

#### ACTIVOS FUNCIONALES

- Extracto biológico de zanahoria
- Fitocomplejo antioxidante (manteca de soja, aceite de jojoba, aceite de avellana).

#### MODO DE USO

Aplicar sobre el cabello húmedo y masajear. Dejar actuar 3/5 minutos. Aclarar cuidadosamente.

código IA0006 tamaño 900 ml  
código IA0036 tamaño 400 ml  
código IA0100 tamaño 100 ml

### REJUVENATING MASK

Una máscara nutritiva formulada para recuperar el brillo y el cuerpo del cabello, y protegerlo al mismo tiempo de la acción nociva de los radicales libres. Adecuada para todo tipo de cabello.

#### ACTIVOS FUNCIONALES

- Extracto biológico de zanahoria
- Fitocomplejo antioxidante (manteca de soja, aceite de jojoba, aceite de avellana).

#### MODO DE USO

Aplicar sobre el cabello húmedo y distribuir uniformemente. Dejar actuar durante 5-10 minutos. Aclarar cuidadosamente.

código IA0005 tamaño 500 ml  
código IA0035 tamaño 250 ml

## ANTIOXIDANT

Gracias a la acción antioxidante del betacaroteno, estos productos pensados para la playa y para la ciudad ayudan a defender la piel y el cabello de los efectos nocivos de los radicales libres y recuperan la hidratación al instante.



### PROTECTIVE HAIR SPRAY\*

Un spray protector y nutritivo, que protege el cabello de los agentes atmosféricos, de los rayos del sol y de la sal del mar, manteniéndolo hidratado al mismo tiempo.

#### ACTIVOS FUNCIONALES

- Aceite biológico de coco
- Aceite de avellana
- Aceite de jojoba

#### MODO DE USO

Aplicar sobre la cabellera antes y durante la exposición al sol, sobre el cabello seco o húmedo.

\* Contiene siliconas

código IA0103 tamaño 100 ml

### HAIR AND BODY HYDRA-REFRESH WATER

Un agua-tratamiento de efecto refrescante, hidratante y lenitivo para el cuerpo y el cabello. Fórmula sin alcohol, perfecta en cualquier momento del día. Aporta confort e hidratación al instante sin apelmazar el cabello.

#### ACTIVOS FUNCIONALES

- Jugo biológico de aloe vera
- Aceite biológico de coco
- Extracto de kau pe

#### MODO DE USO

Vaporizar según se necesite sobre el cuerpo y el cabello a una distancia de aproximadamente 20 cm de la piel. Evitar el contacto con los ojos. No contiene filtros solares.

código IA0146 tamaño 150 ml



## ANTIOXIDANT SUMMER EXPERIENCE



### NOURISHING

## HAIR AND BODY BUTTER

Desarrolla una acción reconstituyente, nutritiva con efecto elástico sobre rostro, cuerpo y cabello, gracias a las propiedades de ingredientes activos como el aceite biológico de argán y la manteca de karité.

En el cabello tiene un efecto relipidizante y se puede utilizar en las longitudes como una compresa hidratante antes del lavado.

Un mimo envolvente que hace que la piel y el cabello sean más brillantes, suaves e hidratados, incluso después de la exposición al sol.

### ACTIVOS FUNCIONALES

- Aceite de argán orgánico
- Manteca de karité

### CÓMO USAR EN EL CABELLO

Después de haber húmedo el cabello, tome la cantidad correcta de producto con la espátula adecuada.

Trabajar la mantequilla con las manos mojadas.

Aplicar sobre longitudes y puntas y ejercitar durante 3-5 minutos una suave presión sobre el cabello con las manos para ayudar a la penetración del producto.

Mojar el cabello, realizar una o dos aplicaciones de champú antioxidante siguiendo el modo de uso estándar.

Proceder con el secado y peinado.

### CÓMO USAR EN EL CUERPO

Tome una pequeña cantidad de producto del frasco, masajear entre las manos mojadas, aplicar en la cara y escote, masajear hasta que se absorba por completo.

código IA0204 tamaño 65 ml

## INSIGHT

### TRATAMIENTOS ESPECÍFICOS PARA EL CUERO CABELLUDO

Los cambios de estación, el estrés y la contaminación son solo algunos de los factores fisiológicos que pueden irritar el cuero cabelludo, promoviendo la aparición de la caspa o causando la caída del cabello.

Para contrastar estas problemáticas, INSIGHT propone tres TRATAMIENTOS ESPECÍFICOS, para responder a cada exigencia específica del cuero cabelludo.



## CLARIFYING

Los factores internos y externos pueden producir descompensaciones en el equilibrio natural del cuero cabelludo: esto puede causar la aparición de la caspa. Para combatirla desde la raíz, la línea Clarifying une la tecnología avanzada a las propiedades de los extractos naturales, para una acción sebo-equilibrante purificante y refrescante.



### PURIFYING SHAMPOO

Limpia delicadamente y, al mismo tiempo, ejerce una acción purificante y equilibrante sobre el cuero cabelludo irritado. Actúa ya desde las primeras aplicaciones para eliminar la caspa presente y contrarrestar la reaparición.

#### ACTIVOS FUNCIONALES

- Extracto de romero
- Fitocomplejo purificante (extracto biológico de tomillo y extracto biológico de salvia)

#### MODO DE USO

Aplicar sobre el cabello mojado y masajear. Aclarar cuidadosamente. Proceder al Purifying Treatment.

código ICL189 tamaño 900 ml  
código ICL190 tamaño 400 ml

### PURIFYING TREATMENT

Esta loción es un tratamiento activo de efecto purificante para el cuero cabelludo, pensado para contrarrestar la aparición de la caspa y tratar la ya existente.

#### ACTIVOS FUNCIONALES

- Extracto de romero
- Fitocomplejo purificante (extracto biológico de tomillo y extracto biológico de salvia)

#### MODO DE USO

Aplicar masajeador sobre el cuero cabelludo después de haber lavado el cabello con Purifying Shampoo. Para una acción de choque realizar el tratamiento una vez al día o al menos 3 veces por semana durante 2/3 semanas consecutivas. Para el tratamiento preventivo o de mantenimiento, 1/2 veces por semana durante 5/6 semanas consecutivas. No aclarar.

código ICL191 tamaño 100 ml

## PRUEBAS DE EFICACIA CLARIFYING

### PRODUCTOS PROBADOS

Purifying shampoo  
Purifying treatment

### PRUEBAS REALIZADAS:

Prueba de eficacia (in vivo)  
Evaluación de la reducción de la visibilidad de la caspa

Prueba anti-pollution (in vitro)  
Evaluación de la acción detergente contra impurezas ambientales

## PRUEBA DE EFICACIA IN VIVO

Productos utilizados  
Purifying shampoo + Purifying treatment

#### Parámetro (prueba de 28 días):

- Reducción de la visibilidad de las escamas de caspa
- Test de autoevaluación de voluntarios

#### Panel mixto de 20 entidades que han utilizado:

- Champú: 3 veces por semana, 4-5 g por aplicación
- Loción: 1 vez al día x 3 semanas luego 2 veces a la semana hasta el final de la prueba, 1 g por aplicación

#### RESULTADO ENSAYO CLÍNICO

El tratamiento tiene un efecto significativo en la visibilidad de las escamas de la caspa.

#### RESULTADO TEST DE AUTOEVALUACIÓN

El 100% de los voluntarios en la prueba de autoevaluación considera que:

- El tratamiento tiene acción purificante sobre su cabello.
- El champú limpia eficazmente el cabello y el cuero cabelludo de las impurezas.
- La loción ayuda a mantener limpio el cuero cabelludo.
- Compraría el producto por sus características.

## PRUEBA ANTI-POLLUTION IN VITRO

Productos utilizados  
Purifying shampoo

#### Objetivos

Evalúa la capacidad de limpieza/purificación del producto con respecto a las impurezas medioambientales

#### Realización de la prueba

Prueba realizada en cultivo celular tratado con un estándar en contaminación urbana para simular la exposición a impurezas ambientales. Células lavadas 3 veces con champú purificador.

Las impurezas ambientales a las que se ha sometido la muestra son representativas de las partículas atmosféricas típicas de una zona urbana (rico en plaguicidas policlorados, metales pesados, etc.)

#### RESULTADO

El purifying shampoo Insight ha demostrado un efecto anti-pollution detergente/purificante in vitro contra las impurezas ambientales.

## RESULTADOS

Prueba in vivo: reducción de la visibilidad de las escamas en el 40% de los voluntarios en 28 días de tratamiento; discreta apariencia y efecto del producto.

Prueba anti-pollution: efecto anti-pollution detergente/purificante in vitro significativo contra impurezas ambientales.

## DENSIFYING

La caída del cabello es un fenómeno fisiológico, que puede ser mitigado y contrarrestado a través de acciones específicas, preventivas y curativas. Insight ha creado un programa intensivo en dos fases con el objetivo de reducir y contrastar la caída del cabello y estimular una cabellera abundante y sana.



### FORTIFYING SHAMPOO

Un champú pensado para limpiar delicadamente y ayudar a fortalecer el bulbo capilar, estimulando la microcirculación. Aporta una agradable sensación de frescura. Estudiado para contrarrestar y prevenir la caída del cabello, fortaleciéndolo durante la limpieza.

#### ACTIVOS FUNCIONALES

- Extracto biológico de castaño de indias
- Fitocomplejo fortalecedor (extracto de guaraná y berro de agua y extracto biológico de equinácea)

#### MODO DE USO

Aplicar sobre el cabello mojado y masajear. Aclarar cuidadosamente. Proceder al Fortifying Treatment.

código IDE192 tamaño 900 ml  
código IDE193 tamaño 400 ml

### FORTIFYING TREATMENT

Tratamiento intensivo creado para ayudar a prevenir la caída del cabello, revitalizarlo y fortalecerlo. Una loción formulada para favorecer la microcirculación en el cuero cabelludo y, al mismo tiempo, para fortalecer la fibra capilar.

#### ACTIVOS FUNCIONALES

- Extracto biológico de castaño de indias
- Fitocomplejo fortalecedor (extracto de guaraná y berro de agua y extracto biológico de equinácea)

#### MODO DE USO

Aplicar masajeador sobre el cuero cabelludo después de haber lavado el cabello con Fortifying Shampoo. Para una acción de choque realizar el tratamiento una vez al día o al menos 3 veces por semana durante 2/3 semanas consecutivas. Para el tratamiento preventivo o de mantenimiento, 1/2 veces por semana durante 5/6 semanas consecutivas. No aclarar.

código IDE194 tamaño 100 ml

## PRUEBAS DE EFICACIA DENSIFYING

### PRODUCTOS PROBADOS

Fortifying shampoo  
Fortifying treatment

### PRUEBAS REALIZADAS

Pruebas de eficacia (in vivo) con evaluación clínica  
Pruebas de autoevaluación de voluntarios

## PRUEBA DE EFICACIA IN VIVO

### Productos utilizados

Fortifying shampoo + Fortifying treatment

### Parámetro (prueba de 84 días):

Evaluación del efecto del tratamiento para ayudar a reducir la caída estacional del cabello.

- N° de cabellos perdidos a través de la prueba de tracción  
Evaluación cuantitativa
- N° de cabellos perdidos a través de la prueba de lavado  
Evaluación cuantitativa
- Agradabilidad y efecto del trato  
Evaluación subjetiva (panel)

### Panel mixto de 20 entidades que han utilizado:

- Champú: 3 veces por semana, 4-5 g por aplicación
- Loción: 1 vez al día x 3 semanas luego 2 veces a la semana hasta el final de la prueba, 1 g por aplicación

### RESULTADOS PULL TEST

Pull test: agarrar un mechón de 1 cm y ejercer una tracción constante hasta la parte distal del cabello; repetido en 3 puntos diferentes de la cabeza. Se cuenta el N° total del cabello perdido.

En comparación con el estado de inicio del tratamiento, se observa una disminución del número de cabellos perdidos:

- 32% después de 84 días de tratamiento

### RESULTADOS WASH TEST

Wash test: contar los cabellos perdidos durante el lavado de la cabeza de los voluntarios.

En comparación con el estado de inicio del tratamiento, se observa una disminución del número de cabellos perdidos:

- 20% después de 56 días de tratamiento

### RESULTADO ENSAYO CLÍNICO

Los resultados obtenidos demuestran un efecto del tratamiento para ayudar a reducir la caída del cabello.

### RESULTADO TEST DE AUTOEVALUACIÓN

El 95% de los voluntarios en la prueba de autoevaluación considera que:

- El tratamiento tenga una acción fortificante en el pelo y el cuero cabelludo.
- El tratamiento realice una acción redensificante en el pelo.
- El tratamiento sea válido y eficaz.
- Compraría el producto por sus características.

## RESULTADOS

Prueba in vivo: ayuda a reducir la caída del cabello en 84 días de tratamiento; discreto agradable y efecto del producto.



## REBALANCING

Una elevada producción de sebo suele ser a menudo el resultado de factores fisiológicos, pero puede ser exacerbada por un estilo de vida estresante, por la contaminación ambiental o por el uso de productos incorrectos. La línea Rebalancing es lo que necesitas para ayudar a normalizar y purificar el cuero cabelludo irritado.



### REBALANCING SHAMPOO

Un champú con una eficaz acción astringente, y al mismo tiempo emoliente y lenitiva. Creado para limpiar con eficacia, contribuyendo a reequilibrar el cuero cabelludo y regular la producción excesiva de sebo.

#### ACTIVOS FUNCIONALES

- Aceite de árbol de té
- Fitocomplejo reequilibrante (extractos biológicos de abedul, pomelo, lavanda)

#### MODO DE USO

Aplicar sobre el cabello mojado y distribuir uniformemente. aclarar cuidadosamente

código IRE062 tamaño 900 ml  
código IRE061 tamaño 400 ml

### SCALP EXFOLIATING CREAM

Esta crema exfoliante realiza una doble acción: renueva el cuero cabelludo con delicadeza, gracias a las partículas exfoliantes en su interior, y lo purifica para ayudar a contrarrestar la aparición de caspa o el exceso de sebo. Adecuada para todo tipo de cabello, especialmente recomendada para el cuero cabelludo graso.

#### ACTIVOS FUNCIONALES

- Extracto biológico de lavanda
- Extracto biológico de salvia
- Aceite de árbol de té
- Partículas exfoliantes de andiroba

#### MODO DE USO

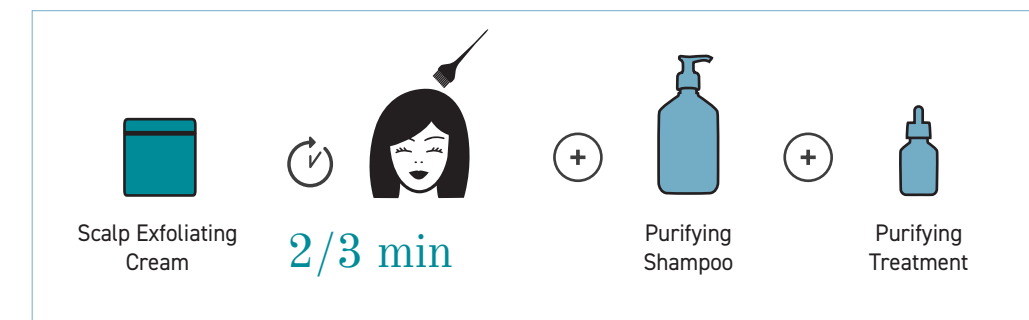
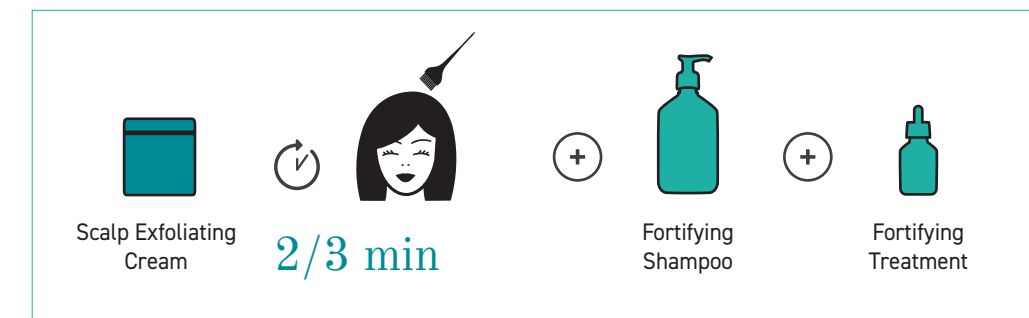
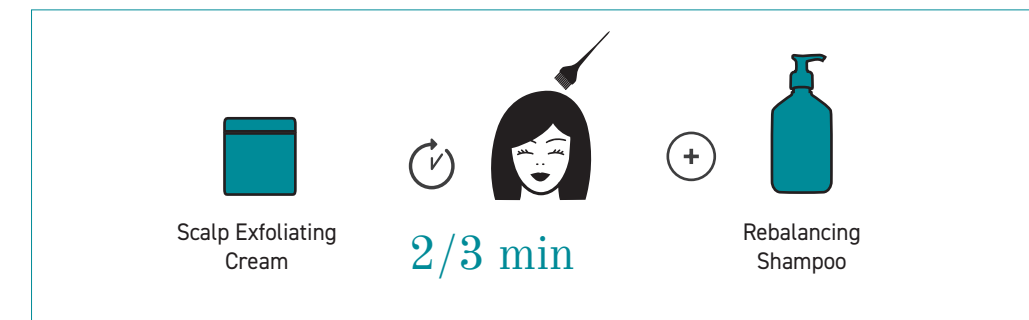
Aplicar directamente sobre el cuero cabelludo seco y masajear. aclarar cuidadosamente. Proceder al champú más adecuado (Rebalancing, Purifying, Fortifying).

código IRE120 tamaño 180 ml

## MIX & MATCH

Estas tres líneas específicas de tratamiento se pueden utilizar a la vez, combinando los productos entre sí para obtener el resultado deseado.

1. Insight Scalp Exfoliating Cream ayuda a liberar al cuero cabelludo de las células muertas, residuos de productos técnicos e impurezas, preparándolo para recibir los tratamientos siguientes. Aplicar sobre el cuero cabelludo seco unos 20-30 g de producto, masajear durante 2/3 minutos y aclarar con abundante agua.
2. Proceder a lavar el cabello, utilizando el champú más adecuado de las líneas Rebalancing, Anti Dandruff o Loss Control.
3. Si fuera necesario, continuar con el Purifying o Fortifying Treatment, según la necesidad.



# INSIGHT

## LÍNEAS CERTIFICADAS PARA EL CABELLO

Además de las líneas tradicionales, la familia INSIGHT HAIR incluye también dos minilíneas certificadas Cosmos Natural.

Productos formulados para toda la familia, testados dermatológicamente en pieles sensibles y al níquel para garantizar la máxima dermocompatibilidad.



# NORMA COSMOS Y ECOSOSTENIBILIDAD

La NORMA COSMOS es la primera regulación reconocida a nivel internacional que promueve el desarrollo de cosméticos naturales o biológicos en el mercado. La certificación impone requisitos que impulsan a las empresas a trabajar continuamente en la investigación y la innovación.

¿Cuáles son los puntos fuertes de este estándar?

### 1. ARMONIZACIÓN

La NORMA COSMOS ha sido desarrollada por los 5 principales organismos de certificación europeos y miembros fundadores:

ICEA (Italia)  
BDIH (Alemania)  
COSMEBIO (Francia)  
ECOCERT (Francia)  
SOIL ASSOCIATION (Reino Unido)

### 2. INNOVACIÓN

La Norma alienta el desarrollo de nuevos procesos de producción e ingredientes que permitan elaborar productos que concilien las necesidades de los consumidores y el cumplimiento de los principios de la Norma.

### 3. SOSTENIBILIDAD

Los requisitos de evaluación de la NORMA COSMOS tienen en cuenta el impacto ambiental de la producción y el embalaje, y promueven la agricultura biológica y los sistemas de cultivo sostenible. El ente evalúa además el impacto ambiental de la empresa que solicita la certificación.

### 4. TRANSPARENCIA

COSMOS AISL es una asociación sin fines de lucro, que no tiene intereses comerciales, compuesta por organismos de certificación acreditados. Permite el libre acceso a los criterios de la Norma, a la base de datos de materias primas aprobadas y de productos, proporcionando un importante apoyo al desarrollo.

### 5. INTERNACIONALIZACIÓN

La certificación COSMOS es reconocida en todos los países del mundo e interactúa con la legislación internacional relativa a certificaciones sobre cosméticos y productos biológicos. Se encuentra en rápido crecimiento gracias a la fuerza de sus socios y a la solidez de la norma.

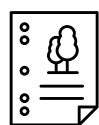


## OBJETIVO DE LA NORMA COSMOS

---



Promover el uso de ingredientes procedentes de agricultura biológica;



Usar los recursos naturales de manera responsable;



Aplicar procesos de producción que respeten la salud humana y el medio ambiente;



Integrar y desarrollar el concepto de «Green Chemistry».



COSMOS  
NATURAL

## LAS VENTAJAS DE NUESTRA LÍNEA

---

Las fórmulas de las líneas Sensitive y Lenitive están todas testadas dermatológicamente en pieles sensibles, y contienen también un elevado porcentaje de materias primas dermocompatibles y eco-compatibles, de bajo impacto ambiental. Veamos algunas a continuación:



### GLICERINA DE ORIGEN VEGETAL

La glicerina vegetal está especialmente indicada para el cuidado de la piel. Se caracteriza, en efecto, por sus propiedades humectantes, protegiendo el cuero cabelludo de la deshidratación. Además, dentro de un producto cosmético, la glicerina puede vehiculizar los ingredientes activos, potenciando sus efectos beneficiosos para la piel. Es una sustancia muy delicada y totalmente no irritante.

### VISCOSIZANTES NO PERJUDICIALES PARA LA PIEL

Completamente de origen vegetal, estos ingredientes reducen cualquier irritación causada por la acción del limpiador. Además potencian las propiedades hidratantes de la fórmula.

### AGENTES EMOLIENTES DELICADOS

Como los ingredientes anteriores, también estos son de origen vegetal. Aumentan el efecto nutritivo y sedoso de las fórmulas, mejorando su sensación en la piel.

### PERFUMES DE ORIGEN NATURAL

En las fórmulas certificadas Cosmos solo utilizamos perfumes de origen 100 % natural.

### EXTRACTOS BIOLÓGICOS CERTIFICADOS

En todas nuestras fórmulas utilizamos aceites y extractos de agricultura biológica certificados, procedentes de cultivos certificados, que no utilizan transgénicos, pesticidas ni otros productos químicos nocivos para la salud y el medioambiente.

### TENSIOACTIVOS NO ETOXILADOS

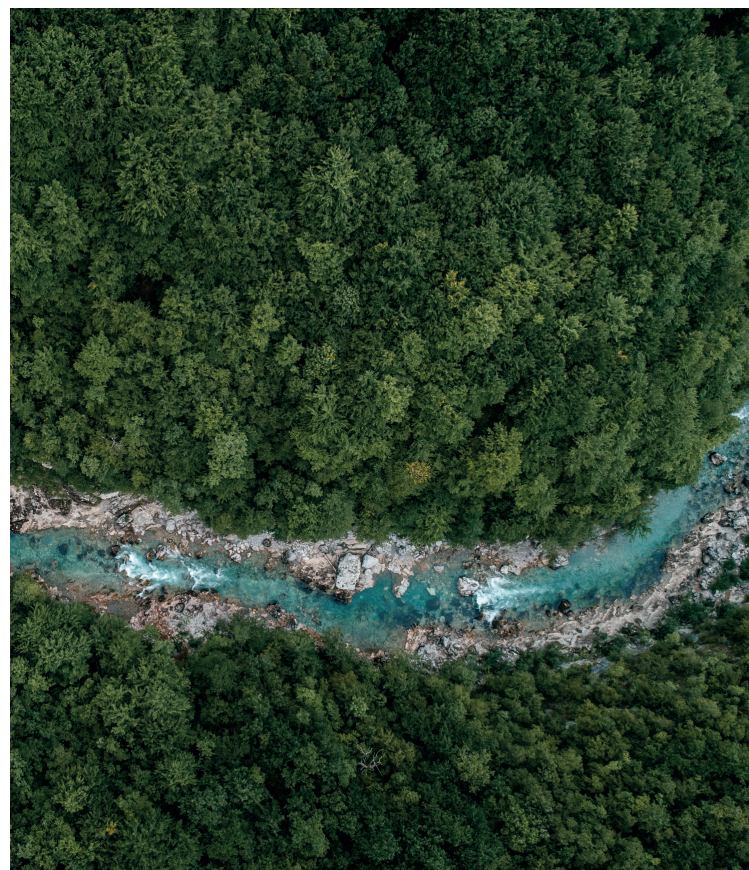
De origen natural, estos tensioactivos son fácilmente biodegradables y altamente compatibles con la piel, manteniendo al mismo tiempo un poder limpiador equilibrado. Respetan el cuero cabelludo, incluso el más sensible, protegiendo su salud y su película hidrolipídica.



## LÍNEAS SENSITIVE Y LENITIVE

El cuero cabelludo diariamente está expuesto a numerosos factores que lo debilitan: la contaminación, el estrés, las condiciones climáticas, las alergias o el uso de productos limpiadores agresivos. Esto puede causar un alto grado de sensibilidad y vulnerabilidad, en forma de picazón, sequedad, enrojecimiento o una excesiva reacción al tacto.

Para responder a las exigencias de quien sufre de hipersensibilidad cutánea o necesita preservar la salud del cuero cabelludo usando productos muy delicados pero eficaces, hemos creado las líneas para el cabello SENSITIVE y LENITIVE.



## SENSITIVE

Una línea dedicada a quien sufre de hipersensibilidad cutánea o desea preservar la salud del cuero cabelludo usando productos delicados pero eficaces. Certificada COSMOS NATURAL y testada dermatológicamente en las pieles sensibles.



### SENSITIVE SKIN SHAMPOO

Este champú sumamente delicado es adecuado para toda la familia, para limpiar de manera muy delicada también el cuero cabelludo más sensible. Particularmente indicado para un uso frecuente, respeta el natural equilibrio hidrolipídico del cuero cabelludo.

- ACTIVOS FUNCIONALES**
- Extracto biológico de calabaza
  - Extracto biológico de membrillo

**MODO DE USO**  
Aplicar sobre el cabello mojado y masajear. Aclarar cuidadosamente.

código ISE111    tamaño 900 ml  
código ISE112    tamaño 400 ml  
código ISE113    tamaño 100 ml

### SENSITIVE SKIN CONDITIONER

Un acondicionador desenredante y disciplinante, adecuado para todo tipo de cabellos. Aporta hidratación y brillo. Adecuado para el cabello de toda la familia.

- ACTIVOS FUNCIONALES**
- Extracto biológico de calabaza
  - Extracto biológico de membrillo

**MODO DE USO**  
Aplicar sobre el cabello húmedo y distribuir uniformemente. Dejar actuar 3/5 minutos. Aclarar cuidadosamente.

código ISE114    tamaño 900 ml  
código ISE115    tamaño 400 ml  
código ISE116    tamaño 100 ml

### SENSITIVE SKIN MASK

Vuelve el cabello más suave y disciplinado, sin apelmazarlo. Devuelve a la cabellera su luminosidad e hidratación natural, dejándola más fácil de desenredar.

- ACTIVOS FUNCIONALES**
- Extracto biológico de calabaza
  - Extracto biológico de membrillo

**MODO DE USO**  
Aplicar sobre el cabello húmedo y distribuir uniformemente. Dejar actuar durante 5-10 minutos. Aclarar cuidadosamente.

código ISE109    tamaño 500 ml  
código ISE110    tamaño 250 ml



## LENITIVE

Los hábitos alimenticios, las enfermedades de la piel, las alergias o el estrés pueden contribuir al desequilibrio del estado natural del cuero cabelludo. Para calmar la inflamación de la piel, se deben utilizar productos con una función lenitiva y calmante.

La línea Lenitive está certificada COSMOS NATURAL y testada dermatológicamente en las pieles sensibles.



código ILE124  
código ILE125  
código ILE126

tamaño 900 ml  
tamaño 400 ml  
tamaño 100 ml

código ILE127      tamaño 100 ml

## INSIGHT

### STYLING

¡Reinventa tu estilo cada día!

Descubre todos los productos de la línea Styling y elige los más adecuados para **expresar tu creatividad**.

Hemos creado productos para cada necesidad de peinado y fijación que, al mismo tiempo, **protegen e hidratan** el cabello gracias a la acción nutritiva de aceites y extractos vegetales de agricultura biológica.



## STYLING



### STRONG STYLING GEL

Ideal para fijar a la perfección y durante mucho tiempo. Su fórmula enriquecida con extractos vegetales de acción hidratante exalta el brillo del cabello.

- ACTIVOS FUNCIONALES**
- Extracto biológico de ginkgo biloba
  - Extracto biológico de aloe

**MODO DE USO**  
Aplicar sobre el cabello húmedo o seco y proceder al peinado deseado.

código IST108 tamaño 250 ml

### HOLD CEMENT GEL

Gel recomendado para peinados complejos y estructurados. Modela el cabello, manteniendo el peinado perfecto durante largo tiempo. Ideal para los peinados complejos o para peinar a la perfección el cabello corto.

- ACTIVOS FUNCIONALES**
- Extracto biológico de ginkgo biloba
  - Extracto biológico de aloe

**MODO DE USO**  
Aplicar sobre el cabello húmedo o seco y proceder al peinado deseado.

código IST072 tamaño 250 ml

### HAIR AND BEARD FLUID GEL

Un producto versátil de fijación media, formulado para poder utilizar en la barba, bigote y cabello, para mantenerlos disciplinados e hidratados gracias a los extractos biológicos que contienen.

- ACTIVOS FUNCIONALES**
- Extracto biológico de dáttil
  - Extracto biológico de giji

**MODO DE USO**  
Aplicar una pequeña cantidad de producto y distribuir sobre la barba o el cabello seco. No aclarar.

código IST101 tamaño 100 ml

## STYLING



### OIL NON OIL

Un fluido de efecto «oil non-oil», que modela y define el cabello para obtener un resultado natural y sin residuos. Su fórmula contrarresta el efecto encrespado durante mucho tiempo, sin apelmazar el cabello y manteniéndolo hidratado y brillante.

- ACTIVOS FUNCIONALES**
- Extracto biológico de ginkgo biloba
  - Extracto biológico de aloe

**MODO DE USO**  
Aplicar sobre el cabello húmedo o seco y proceder al peinado deseado.

código IST025 tamaño 250 ml

### HAIR REPAIR COMPLEX\*

Tratamiento en sérum que ayuda a reestructurar el cabello, dejándolo más disciplinado y fácil de peinar. Su fórmula contrarresta el efecto encrespado. La fórmula ayuda a sellar las puntas abiertas y a proteger de la humedad y agentes atmosféricos.

- ACTIVOS FUNCIONALES**
- Aceite de rosa mosqueta
  - Fitocomplejo biológico de acción reparadora (extractos biológicos de malva, malvavisco y caléndula)

**MODO DE USO**  
Distribuir pocas gotas en las puntas, sobre el cabello húmedo o seco. No aclarar.\*Este producto contiene siliconas.

código IST071 tamaño 50 ml

### LIQUID CRYSTALS\*

Un fluido de efecto brillante en el cabello para lograr un acabado perfecto después del peinado. Ayuda a mantener el cabello sano y las puntas intactas, aumentando la hidratación y la facilidad de peinado.

- ACTIVOS FUNCIONALES**
- Aceite biológico de sésamo
  - Aceite biológico de semillas de lino

**MODO DE USO**  
Aplicar pocas gotas sobre el cabello húmedo o seco, distribuir las uniformemente a lo largo e insistir en las puntas.  
\* Este producto contiene siliconas.

código IST027 tamaño 100 ml

### SHAPING CREAM\*

Una crema de fijación fuerte, que modela y controla ondas y rizos para un resultado definido y duradero. Recomendado para cabello medio y grueso, ondulado y rizado, y para un efecto definido e impecable.

- ACTIVOS FUNCIONALES**
- Manteca de argán
  - Extracto biológico de cerez

**MODO DE USO**  
Tomar una pequeña cantidad de producto, aplicarla sobre el cabello húmedo o seco y realizar el peinado deseado. No aclarar.\*Este producto contiene siliconas.

código IST068 tamaño 150 ml



## STYLING



### MEDIUM HOLD ECOSPRAY

Esta laca garantiza un efecto natural y aporta brillo al cabello, gracias a los ingredientes nutritivos y acondicionadores que contiene. Resiste a la humedad, seca rápidamente y no deja residuos. Fórmula de fijación media, no contiene gas.

- ACTIVOS FUNCIONALES**
- Extracto biológico de escaramujo
  - Aceite del fruto de la pasión

**MODO DE USO**  
Vaporizar sobre el cabello seco y limpio a una distancia de 15-20 cm. El producto se puede trabajar durante algunos minutos luego de la aplicación, antes de ajustarse.

código IST102      tamaño 250 ml

### STRONG HOLD ECOSPRAY

Una laca especialmente indicada para realizar peinados estructurados y llenos de volumen. Fija perfectamente y durante mucho tiempo, dando brillo al cabello. Resiste a la humedad y se seca rápidamente. Fórmula de fijación fuerte, no contiene gas.

- ACTIVOS FUNCIONALES**
- Extracto biológico de melocotón
  - Aceite de algodón

**MODO DE USO**  
Vaporizar sobre el cabello a una distancia de 15-20 cm. Después de la aplicación, el producto se puede trabajar durante algunos minutos antes de ajustar y fijar el peinado.

código IST067      tamaño 250 ml

### VOLUMIZING SHAPING ECOMOUSSE

Una espuma con fórmula sin gas de efecto moldeador y voluminizante. Ideal para cabello ondulado y rizado medio-fino, da cuerpo, elasticidad y volumen, definiendo ondas y rizos de manera natural. No apelmaza el cabello.

- ACTIVOS FUNCIONALES**
- Extracto biológico de karkadé
  - Extracto biológico de espino blanco

**MODO DE USO**  
Aplicar una o dos dosis de producto en las manos, según la longitud del cabello, y distribuir de manera uniforme sobre el cabello lavado y secado con toalla, ayudándose con un peine o con las manos. Pasar al peinado.

código IST105      tamaño 150 ml

## STYLING



### ELASTIC MOLDING WAX

Una cera versátil y elástica, de fijación media, ideal para lograr un peinado de efecto brillante. Define las formas para crear looks dinámicos en el cabello corto y trabajar en los detalles. Ideal para fijar y modelar los «baby hair».

- ACTIVOS FUNCIONALES**
- Extracto biológico de té verde
  - Extracto biológico de jengibre

**MODO DE USO**  
Tomar una pequeña cantidad de producto, aplicarla sobre el cabello seco y peinar.

código IST069      tamaño 90 ml

### ELASTIC FIBRE PASTE

Una pasta fibrosa de consistencia grasa para un peinado con fijación medio-fuerte. Formulada para definir y moldear cada mechón y crear un peinado impecable y definido. Ideal para fijar y modelar los «baby hair».

- ACTIVOS FUNCIONALES**
- Aceite biológico de oliva
  - Extracto biológico de almendra dulce

**MODO DE USO**  
Tomar una pequeña cantidad de producto y aplicarla sobre el cabello seco, y moldear hasta obtener el peinado deseado.

código IST070      tamaño 90 ml

### MATTIFYING POMADE

Pomada moldeadora de efecto ultraopaco y con una fijación medio-fuerte. Una pasta fibrosa que define y modela cada detalle, para realizar un peinado impecable y definido. Ideal para peinar y modelar los «baby hair».

- ACTIVOS FUNCIONALES**
- Extracto biológico de enebro
  - Extracto biológico de naranja t
  - Aceite de pequi

**MODO DE USO**  
Tomar una pequeña cantidad de producto, aplicarlo sobre el cabello seco y moldear hasta obtener el resultado deseado.

código IST161      tamaño 90 ml



## SEA SALT SPRAY



### SEA SALT SPRAY

Spray texturizante a base de sal marina, aporta cuerpo y volumen al cabello. Ideal para looks despeinados, desenfadados y con un efecto "beach waves" u ondas surferas. No deja el cabello grasoso ni pegajoso.

#### ACTIVOS FUNCIONALES

- Sal marina
- Extracto biológico de áloe

#### MODO DE USO

Vaporizar desde una distancia de unos 20 cm sobre el cabello húmedo para un look despeinado o para dar cuerpo al cabello, sobre el cabello seco para un efecto modelador y voluminizador.

El Sea Salt Spray se puede utilizar de dos maneras diferentes:

- En el cabello húmedo, para obtener una mirada desenfadada o para dar cuerpo al cabello. Rociar el producto sobre el cabello húmedo desde una distancia de unos 20 cm, dejar secar de forma natural o secar con un difusor, para recrear el efecto natural del cabello después de la exposición al sol.
- En el cabello seco, para un efecto de modelado y voluminización. Vaporizar en la raíz del cabello seco.

## INSIGHT

### TRATAMIENTOS DE COLOR

# INSIGHT

## INCOLOR

Un sistema de coloración fito-proteico con bajo contenido de amoníaco. Para crear colores intensos y reflejos luminosos, con una alta acción hidratante en el cabello.

El exclusivo Hydra-Color Blend es una innovadora mezcla de ésteres de origen natural que cumple una **acción protectora e hidratante** en el cabello durante la coloración.

Cabello suave, hidratado y reestructurado, con un **color intenso y radiante**.

## INCOLOR

+ BAJO CONTENIDO DE AMONIACO + COLOR PRENATURALIZADO + FÓRMULA ACONDICIONADORA E HIDRATANTE  
+ CERTIFICACIÓN VEGAN OK + NICKEL TESTED + ALTO PORCENTAJE DE NATURALIDAD



### HYDRA-COLOR CREAM

Una fórmula colorante con bajo contenido amoniacal, permitiendo obtener un color brillante respetando la fibra capilar. Una fórmula rica en aceites que aseguran una acción reestructurante y acondicionadora. Es un sistema de coloración prenatalizado: esto significa que puede garantizar una cobertura impecable en canas, sin necesidad de mezclar con la base natural correspondiente.

#### ACTIVOS FUNCIONALES

- Hydra-color blend
- Fitoqueratina vegetal
- Aceite biológico de argán
- Manteca de semillas de uva

#### MODO DE USO

Aplicación estándar 1:1.5 con el activador deseado; aplicación 1:2 para los superaclarantes.  
Tiempo de aplicación: 35/40 minutos.



## INCOLOR



### NOURISHING COLOR ACTIVATOR

Activador para coloraciones y decoloraciones. Una emulsión perfectamente estabilizada que garantiza un óptimo desarrollo de todos los pigmentos para liberar toda la fuerza y la intensidad de los tonos Hydra-Color. Disponible en los siguientes volúmenes: 6, 10, 20, 30, 40.

#### ACTIVOS FUNCIONALES

- Proteínas de arroz

#### MODO DE USO

Para la modalidad de uso correcta, seguir las instrucciones del producto con el que se mezcla (Incolor, Incolor Man o decolorantes).

código INC137	tamaño 900 ml	6 vol.
código INC089	tamaño 900 ml	10 vol.
código INC052	tamaño 900 ml	20 vol.
código INC054	tamaño 900 ml	30 vol.
código INC056	tamaño 900 ml	40 vol.
código INC135	tamaño 150 ml	20 vol.
código INC136	tamaño 150 ml	30 vol.
código INC159	tamaño 100 ml	6 vol.
código INC158	tamaño 100 ml	10 vol.



### ANTI-YELLOW SHAMPOO\*

Champú Anti-amarillo específico, dedicado al mantenimiento del color en el cabello con canas, gris o rubio. Reaviva al mismo tiempo los reflejos fríos. \* Contiene un colorante, funcional a la acción del producto.

#### ACTIVOS FUNCIONALES

- Extracto biológico de manzanilla
- Extracto de azafrán
- Extracto biológico de limón

#### MODO DE USO

Aplicar sobre el cabello mojado y masajear insistiendo en las zonas más críticas. Dejar actuar 2/3 minutos y aclarar bien.

código INC107	tamaño 900 ml
código INC106	tamaño 400 ml

## INSIGHT

### POST CHEMISTRY

Después del servicio de coloración, el cabello necesita de un **tratamiento específico para restablecer su pH natural** y favorecer el cierre de las cutículas, para mantener el color durante más tiempo, garantizando la protección y el bienestar del cabello.

## POST CHEMISTRY



### NEUTRALIZING SHAMPOO

Limpia delicadamente, sellando los pigmentos en el interior del cabello. Prolonga y potencia la duración del color. Formulado para completar el tratamiento de color Incolor en el salón de belleza.

#### ACTIVOS FUNCIONALES

- Fitoqueratina
- Fitocomplejo protector (extractos biológicos de frambuesa, grosella negra y granado)

#### MODO DE USO

Aplicar sobre el cabello mojado y masajear. Aclarar cuidadosamente. Completar la rutina de cuidado del cabello con la Mas-carilla Neutralizante.

código INC064 tamaño 900 ml

### NEUTRALIZING MASK

Ayuda a retardar el proceso de oxidación después de la aplicación de la coloración. Mejora la elasticidad y el brillo del cabello. Ideal después del servicio de coloración Incolor en el salón de belleza.

#### ACTIVOS FUNCIONALES

- Fitoqueratina
- Fitocomplejo protector (extractos biológicos de frambuesa, grosella negra y granado)

#### MODO DE USO

Aplicar uniformemente sobre el cabello húmedo. Dejar actuar 5/10 minutos, luego aclarar.

código INC066 tamaño 500 ml

## INSIGHT

### BLEACHING

La decoloración es un proceso químico que aclara el pigmento natural de la fibra capilar, la melanina.

Una correcta aplicación de los decolorantes adecuados es un paso fundamental para una perfecta ejecución de un tratamiento de color.



## BLEACHING

Polvo o fluido: Insight pone a disposición del peluquero varios tipos de decolorantes, para poder obtener distintos niveles de aclarado dependiendo de la estructura del cabello.



### WHITE BLEACHING POWDER

Polvo decolorante compacto e incoloro. Actúa rápidamente y aclara +9 tonos de manera rápida y tratante.

**ACTIVOS FUNCIONALES**

- Aceite biológico de argán

**MODO DE USO**  
Mezclado: 1:2 con el activador deseado, hasta obtener una consistencia cremosa. **Tiempo de aplicación:** hasta 45 minutos. Dependiendo del nivel deseado.

código INC073 tamaño 500 gr

### BLUE BLEACHING POWDER

Una correcta selección de los productos decolorantes adecuados y su correcta aplicación resulta fundamental para lograr un tratamiento de color perfecto. Polvo decolorante compacto. No volátil.

**ACTIVOS FUNCIONALES**

- Aceite biológico de amaranto
- Aceite biológico de cártamo

**MODO DE USO**  
Mezclado: 1:2 con el activador deseado, hasta obtener una consistencia cremosa. **Tiempo de aplicación:** hasta 45 minutos dependiendo del nivel deseado.

código INC142 tamaño 500 gr

## BLEACHING

### MULTI-TECHNIQUE HAIR BLEACHING POWDER

Polvo decolorante con amoniaco y fórmula dust free. Apto para ser trabajado con múltiples técnicas, incluida a mano alzada. Aclara y decolora manteniendo la integridad natural y el brillo del cabello.

**ACTIVOS FUNCIONALES**

- Aceite biológico de argán
- Aceite biológico de amaranto

**MODO DE USO**  
Mezclado: 1:2 con el activador deseado, hasta obtener una consistencia cremosa. **Tiempo de aplicación:** hasta 40 minutos dependiendo del nivel de aclaración deseado.



código INC181 tamaño 450 gr

### BLEACHING FLUID

Un decolorante en fórmula fluida, indicado para una acción aclarante más natural y delicada, o para una limpieza del color. El Fluido Aclarante Incolor es un gran aliado para prestar diferentes servicios técnicos en el salón de belleza, garantizando un resultado impecable.

**ACTIVOS FUNCIONALES**

- Extracto biológico de arroz
- Fitoqueratina

**MODO DE USO**  
Mezclar el fluido aclarante en un recipiente no metálico con el activador Incolor elegido, en una proporción de 1:1, hasta obtener una crema homogénea. Aplicar sobre el cabello seco o bien secado con toalla. **Tiempo de aplicación:** de 5 a 20 minutos dependiendo del resultado deseado y la estructura capilar.



código INC145 tamaño 260 ml

# INSIGHT

## INCOLOR MAN

Un sistema de coloración específicamente formulado para las necesidades del cabello masculino.

La fórmula contiene la mezcla Hydra-Color Blend para garantizar una acción acondicionadora en el cabello y delicada con el cuero cabelludo.

Fórmula con bajo contenido de amoníaco.

# INCOLOR MAN

+ BAJO CONTENIDO DE AMONIACO + FÓRMULA ACONDICIONADORA E HIDRATANTE  
+ CERTIFICACIÓN VEGAN OK + NICKEL TESTED + ALTO PORCENTAJE DE NATURALIDAD



## HYDRA-COLOR CREAM

Esta coloración garantiza una cobertura natural de canas y un color intenso y pleno. Su fórmula asegura la protección del cuero cabelludo durante el tratamiento, y el cabello suave e hidratado. Con bajo contenido de amoníaco. Formulada específicamente para las necesidades del cabello masculino.

### ACTIVOS FUNCIONALES

- Hydra-color blend
- Aceite biológico de baobab
- Extracto de nuez

### MODO DE USO

Aplicación estándar 1:1 con el activador Incolor deseado. Tiempo de aplicación: 10 minutos.



# INSIGHT

## PIGMENTOS DIRECTOS

Una línea de coloración directa en gel, con una fórmula fácil de aplicar.

Estos pigmentos son perfectos para intensificar el color natural del cabello o enfatizar el cosmético, lo que permite crear reflejos modernos y baños de color.

## PIGMENTOS DIRECTOS

+ COLOR DIRECTO EN GEL + VERSÁTIL, MODULABLE Y MULTIUSOS  
+ CERTIFICACIÓN VEGAN OK + NICKEL TESTED



### ENHANCING PIGMENTS

Un producto colorante fácil de usar y listo para el usarlo, que no necesita activador. Deja el cabello suave y brillante, con reflejos intensos y color reavivado. Ideal para quién desea cambiar el look o revivir los reflejos.

#### ACTIVOS FUNCIONALES

- Aceite biológico de argán
- Aceite biológico de mongongo

#### MODO DE USO

Los tonos pueden ser utilizados solos para obtener reflejos intensos o se pueden mezclar con la mascarilla correspondiente, para un resultado más natural. Distribuir el color (puro o diluido) de manera uniforme sobre el cabello limpio y seco con toalla. Dejar actuar como máximo 20 minutos y aclarar.

tamaño 250 ml  
tamaño 150 ml  
tamaño 100 ml



### DIRECT PIGMENT MASK

Máscara base para mezclar con pigmentos directos. Fácil de usar, puede mezclarse con cualquier tono para obtener resultados más naturales y aumentar la hidratación del cabello.

#### ACTIVOS FUNCIONALES

- Aceite biológico de argán
- Aceite biológico de mongongo

#### MODO DE USO

Mezclar los pigmentos directos con esta mascarilla, hasta un máximo de 40% de pigmentos sobre el total de la mezcla. Aplicar sobre el cabello limpio y secado con toalla. Dejar actuar máximo 20 minutos y aclarar abundantemente.

código INC121      tamaño 250 ml



# INSIGHT

## NATIVE

La tradición milenaria y la tecnología fitocosmética son la base de la línea Native, compuesta por plantas tintóreas 100 % vegetales que se mezclan entre ellas para obtener colores plenos y matices naturales. Las propiedades beneficiosas de las hierbas fortalecen el cabello y purifican el cuero cabelludo.

Además de las hierbas colorantes, Native también ofrece una línea de cuidado del cabello certificada Cosmos Natural, para completar el tratamiento y preservar el color.

## NATIVE

+ COLOR 100% DE ORIGEN NATURAL + 5 TONOS, COMBINACIONES INFINITAS + CERTIFICACIÓN VEGAN OK



### HENNA BOTANICAL HAIR COLOR

Aporta tonos cálidos, cobrizos, brillo y textura al cabello. Es excelente para ayudar a regular el exceso de sebo del cuero cabelludo gracias a sus propiedades purificadoras. Henné (Henna) es el nombre francés de la planta Lawsonia Inermis, cuyas hojas contienen el principio colorante que pigmenta el cabello. Se puede utilizar solo o mezclado con otras plantas tintóreas para obtener el color deseado.

#### ACTIVOS FUNCIONALES

- Aceite biológico de mongongo
- Aceite biológico de cártamo

código INA185      tamaño 400 gr



### INDIGO BOTANICAL HAIR COLOR

La elección perfecta para restar reflejos cálidos. Este polvo proporciona su característico color azul-púrpura. Puede utilizarse para oscurecer el cabello, por lo que es especialmente adecuado para conseguir varios tonos de castaño. Además, tiene propiedades sebo-reequilibrantes para el cuero cabelludo. El índigo (indigofera tinctoria) es una planta tintórea cuyo uso tiene raíces muy antiguas. Se puede utilizar solo o mezclado con otras plantas tintóreas para obtener el color deseado.

#### ACTIVOS FUNCIONALES

- Aceite biológico de mongongo
- Aceite biológico de cártamo

código INA186      tamaño 400 gr



### CASSIA BOTANICAL HAIR COLOR

Perfecto para dar al cabello brillo, textura y para modular la acción de pigmentación de las otras plantas tintóreas. Además, tiene propiedades sebo-reequilibrantes para el cuero cabelludo.

#### ACTIVOS FUNCIONALES

- Aceite biológico de mongongo
- Aceite biológico de cártamo

código INA187      tamaño 400 gr

## NATIVE



### BLONDE BOTANICAL HAIR COLOR

Un blonde premezclado de seis hierbas ayurvédicas y dos plantas tintóreas, pensado ya sea para utilizarse solo o como base de pigmento para la mezcla, para crear infinitos matices de rubio. Además de sus propiedades colorantes, Native Blonde proporciona un auténtico tratamiento para el cabello y el cuero cabelludo, gracias a las propiedades beneficiosas de las hierbas que contiene, conocidas por la medicina ayurvédica desde hace miles de años.

- ACTIVOS FUNCIONALES**
- Aceite biológico de mongongo
  - Aceite biológico de cártamo

código INA188      tamaño 400 gr



### BROWN BOTANICAL HAIR COLOR

Un brown premezclado con seis hierbas ayurvédicas y dos plantas tintóreas, pensado ya sea para utilizarse solo o como base de pigmento para la mezcla, para crear infinitos matices de castaño. Además de sus propiedades colorantes, Native Castaño proporciona un auténtico tratamiento para el cabello y el cuero cabelludo, gracias a las propiedades beneficiosas de las hierbas que contiene, conocidas por la medicina ayurvédica desde hace miles de años.

- ACTIVOS FUNCIONALES**
- Aceite biológico de mongongo
  - Aceite biológico de cártamo

código INA189      tamaño 400 gr

#### MODO DE USO

1. Lavar el cabello con Intech Champú Pretratamiento, elegir el tono deseado realizando una mezcla en proporción 1:3. (temperatura de 50°-100°).
2. Añadir a la mezcla el Reviving Hair Fluid (cantidad recomendada 2 g por cada 10 g de planta). Esto hace que la mezcla sea más maleable y facilita la aplicación del producto en el cabello. A discreción, se pueden agregar unas gotas de Nurturing Hair Elixir, para dar un agradable perfume a la mezcla.
3. Aplicar sobre el cabello y dejar actuar de 30 a 60 minutos, tapado y bajo fuente de calor.
4. Pasado el tiempo de exposición, aclarar bien. Si es necesario repetir una segunda aplicación.
5. Aplicar la Reviving Hair Mask y dejar actuar 5/10 minutos.
6. Aclara bien, secar y proceder al peinado. Para los cabellos muy secos, aplicar unas gotas de Nurturing Hair Elixir y peinar. No lavar el cabello durante 48 horas después de la aplicación para que el color se estabilice completamente.

## NATIVE



### REVIVING SHAMPOO



Un champú de acción revigorizante y abrillantadora, ideal para utilizar después del tratamiento de coloración con las hierbas Native, también para mantener el color en casa.

- ACTIVOS FUNCIONALES**
- Vinagre de arroz
  - Extracto biológico de uva roja
  - Extracto biológico de té verde

**MODO DE USO**  
Aplicar sobre el cabello mojado y masajear. Aclarar cuidadosamente. Aplicar la Native Reviving Hair Mask.

código INA165      tamaño 900 ml  
código INA167      tamaño 400 ml

### REVIVING HAIR MASK



Máscara con propiedades desenredantes y revitalizantes que proporciona nutrición y suavidad al cabello después de la coloración.

- ACTIVOS FUNCIONALES**
- Vinagre de arroz
  - Aceite biológico de lino
  - Aceite biológico de sésamo

**MODO DE USO**  
Tras lavar el cabello con Native Reviving Shampoo, aplicar la mascarilla sobre el cabello húmedo, solo en el largo. Dejar actuar 5/10 minutos y aclarar.

código INA169      tamaño 500 ml  
código INA168      tamaño 250 ml



## NATIVE



### REVIVING HAIR FLUID



Una loción polivalente que revigoriza y aporta brillo. Añadido a la mezcla de hierbas colorantes Native, aportando propiedades nutritivas al cabello y la haciéndola más cremosa y fácil de aplicar.

#### ACTIVOS FUNCIONALES

- Vinagre de arroz
- Extracto biológico de karkadé
- Extracto biológico de ginseng

#### MODO DE USO

Añadir el producto a la mezcla de plantas tintóreas y agua (2 ml cada 10 g de hierbas), antes de la aplicación.

código INA164    tamaño 150 ml

### NURTURING HAIR ELIXIR



Una mezcla a base de aceites naturales biológicos, con acción emoliente y abrillantadora sobre el cabello. Este elixir es perfecto como producto de acabado.

#### ACTIVOS FUNCIONALES

- Aceite biológico de argán
- Aceite biológico de mongongo
- Aceite biológico de lino

#### MODO DE USO

Añadir unas pocas gotas de Native Nurturing Hair Elixir a la mezcla de plantas tintóreas o directamente sobre el cabello antes del peinado.

código INA163    tamaño 100 ml

## INSIGHT

### BLONDE

Un sistema completo dedicado a perfeccionar y mantener los reflejos fríos del cabello rubio, natural o tratado, con la posibilidad de personalizar el resultado final, manteniendo el cabello hidratado y suave.

## BLONDE



### COLD REFLECTIONS BRIGHTENING SHAMPOO

Limpia con delicadeza y contrarresta los reflejos amarillo-anaranjados del cabello rubio y decolorado.

- ACTIVOS FUNCIONALES**
- Extracto biológico de avena
  - Extracto biológico de manzanilla
  - Extracto biológico de castaña

**MODOS DE USO**  
Aplicar sobre el cabello mojado, masajear insistiendo en las zonas más propensas a ponerse amarillas. Dejar actuar 2/3 minutos y aclarar. Proceder al tratamiento más adecuado.

código IBL177      tamaño 900 ml  
código IBL176      tamaño 400 ml

### COLD REFLECTIONS HAIR MASK

Una máscara nutritiva e hidratante que contrarresta los reflejos amarillo-anaranjados del cabello decolorado y ayuda a disciplinarlo. Ideal para ser utilizado después del Cold Reflections Brightening Shampoo de la línea Blonde, o en combinación con otro champú Insight.

- ACTIVOS FUNCIONALES**
- Extracto biológico de avena
  - Extracto biológico de manzanilla
  - Extracto biológico de castaña

**MODOS DE USO**  
Aplicar después del Cold Reflections Brightening Shampoo sobre el cabello húmedo. Masajear insistiendo en las zonas más propensas a ponerse amarillas. Dejar actuar 5/10 minutos y aclarar abundantemente.

código IBL179      tamaño 500 ml  
código IBL178      tamaño 250 ml

## BLONDE



### COLD REFLECTIONS HAIR BOOSTER

Un aditivo potenciador de reflejos fríos y ceniza, que elimina los reflejos cálidos y anaranjados en el cabello rubio y decolorado. Puede ser mezclado con los polvos decolorantes Insight o con los tonos de Incolor.

- ACTIVOS FUNCIONALES**
- Extracto biológico de avena
  - Extracto biológico de manzanilla
  - Extracto biológico de castaña

**MODOS DE USO**  
Mezclar los tres componentes, siguiendo las indicaciones del producto con el que se mezcla:

- decolorante o color por oxidación;
- activador;
- booster en dosificación variable según el color de la base de partida, o aumentando moderadamente las cantidades para hacer dominante el matiz de reflejo frío.

**TIEMPO DE APLICACIÓN**  
De 10 a 60 minutos. Se recomienda un control visual progresivo. Después del tiempo de exposición, lavar el cabello con el champú y proceder con los tratamientos deseados.

código IBL180      tamaño 60 ml



# INSIGHT

---

## TRATAMIENTOS PARA EL CABELLO

# INSIGHT

---

## REBUILD

Un sistema profesional de reconstrucción de la fibra capilar, para dar nueva vida, salud y fuerza al cabello dañado.

Dos fórmulas innovadoras, ricas en ingredientes de origen natural, diseñadas para usar en salones de belleza, desarrolladas y probadas en colaboración con la Universidad de Bolonia.

## REBUILD



### HAIR FILLER SERUM

Primera fase del tratamiento Rebuild, creado para tratar cabellos muy castigados químicamente. Fórmula rica en ingredientes que favorecen la apertura de las escamas del cabello para que el tratamiento pueda penetrar y reparar en profundidad la corteza capilar. El sérum reestructurante tiene una fórmula de pH más alcalina que la del cabello, para favorecer la apertura de las cutículas y la penetración de la nutrición en el interior.

#### ACTIVOS FUNCIONALES

- Aceite biológico de aguacate
- Fitoqueratina
- Extractos de algas pardas y rojas

#### MODO DE USO

Lavar el cabello con el Pre-treatment Shampoo de la línea Intech, secar el cabello con una toalla para eliminar el exceso de agua y aplicar el Hair Filler Serum sobre el cabello húmedo. Dejar actuar entre 8 y 12 minutos según el tipo de cabello. Aclarar solo con agua. Proceder al tratamiento sellante.

código IRB183 tamaño 280 ml

### HAIR CUTICLE SEALER

Segunda fase del tratamiento Rebuild. Cumple una acción acondicionadora y sellante cerrando las cutículas del cabello. Su fórmula de pH ácido contiene ingredientes capaces de proteger la cutícula exterior, mejorando así su cuerpo y brillo.

#### ACTIVOS FUNCIONALES

- Aceite biológico de aguacate
- Fitoqueratina
- Extractos de magnolia y jengibre
- Aceite de pracaxi

#### MODO DE USO

Después de haber aclarado el Hair Filler Serum, aplicar el Hair Cuticle Sealer Sobre el cabello secado con cuidado. Dejar actuar entre 8 y 12 minutos según el tipo de cabello. Aclarar con agua y proceder al peinado.

código IRB184 tamaño 250 ml

## INSIGHT

### INTECH

Una gama de fórmulas técnicas que permiten realizar tratamientos profesionales de alisado, permanentes o disciplinantes en el salón de belleza.

Productos específicos para cada necesidad y para cuidar el cabello en la fase anterior y posterior al tratamiento químico.



## PERM SYSTEM



### INTENSE PERM 1A

Permanente profesional a base de cisteamina. Sin amoníaco y enriquecido con principios activos de origen natural, que ayudan a proteger y nutrir el cabello durante el servicio técnico. Una formulación pensada para obtener rizos perfectos y duraderos en cabellos naturales y con un buen nivel de resistencia.

- ACTIVOS FUNCIONALES**
- Proteínas de almendras
  - Arginina
  - Sodio pca
  - Aceite biológico de coco

código INT152/01 tamaño 400 ml

### SOFT PERM 1B

Permanente profesional, especialmente recomendada para crear ondas en cabellos teñidos y sensibles. Fórmula a base de cisteamina, sin amoníaco y enriquecida con principios activos de origen natural, que ayudan a proteger y nutrir el cabello durante el servicio técnico.

- ACTIVOS FUNCIONALES**
- Proteínas de almendras
  - Arginina
  - Sodio pca
  - Aceite biológico de coco

código INT153/01 tamaño 400 ml

### NEUTRALIZER

Una solución neutralizante que permite restaurar los enlaces disulfuros en el cabello, estabilizando y fijando la nueva forma previamente lograda con los tratamientos Intech. Creado para el uso en sinergia con las permanentes 1A y 1B de Intech. No utilizar fuentes de calor.

- ACTIVOS FUNCIONALES**
- Proteínas de almendras
  - Arginina
  - Sodio pca
  - Aceite biológico de coco

código INT154/01 tamaño 400 ml

#### MODO DE USO

1. Tras el champú y un correcto aclarado, recoger el cabello con bigudíes de la forma deseada. Colocar algodón a lo largo del nacimiento del cabello.
2. Aplicar Perm 1A o 1B sobre cada bigudí, comenzando desde la nuca. Cubrir con un gorro y dejar actuar de la siguiente manera:
  - Perm 1A: entre 10 y un máximo de 20 minutos, controlando a intervalos de 5 minutos.
  - Perm 1B: entre 7 y un máximo de 15 minutos, controlando a intervalos de 3 minutos.
3. Aclarar cada bigudí con abundante agua tibia. Secar cuidadosamente y aplicar el Neutralizer dejando actuar un máximo 10 minutos.
4. Desenrollar los bigudíes sin tirar del cabello y aplicar nuevamente el Neutralizer dejando reposar durante unos minutos. Aclarar cuidadosamente solo con agua.
5. Si es necesario, aplicar una pequeña cantidad de acondicionador, dejándolo reposar durante 2/3 minutos y aclarar. Secar.

AGITAR ANTES DEL USO. NO LAVAR EL CABELLO DURANTE 48 HORAS DESPUÉS DE LA APLICACIÓN DEL TRATAMIENTO.

## SMOOTHING SYSTEM



### SMOOTHING TREATMENT

Un producto disciplinante que tiene como objetivo recomponer la textura del cabello encrespado y mejorar, así, su docilidad. Estudiado para eliminar el efecto encrespado del cabello ondulado, con un resultado duradero. Está enriquecido con ingredientes de origen vegetal que ejercen una acción acondicionadora en el cabello.

#### ACTIVOS FUNCIONALES

- Aceite biológico de avena
- Fitocomplejo alisador  
(con aceites fermentados de argán, semillas de té verde, semillas de camelia, semillas de girasol y semillas de almendras dulces)

código INT149 tamaño 400 ml

#### MODO DE USO

1. Limpiar el cabello con el Pre-treatment Shampoo, luego aclarar. Secar el cabello, hasta quitar el 50-70 % de agua.
2. Aplicar el Protector Cutáneo en la nuca, el contorno de la cara y el cuello.
3. Agitar el producto antes del uso, verterlo en un recipiente de plástico y distribuirlo mechón por mechón, con la ayuda de un peine de púas anchas. No aplicar sobre el cuero cabelludo, dejando 0,5 cm desde la raíz. Dejar actuar aprox. 30 minutos, quitar el exceso de producto con una toalla y, sin aclarar, secar el cabello con el secador.
4. Planchar cada mechón (máx. espesor 0,5 cm) con plancha de titanio de 180-230 grados al menos 10/12 veces por mechón, comenzando desde la nuca.
5. Aclarar bien y aplicar una pequeña cantidad de Mascarilla Alisante, dejándola actuar 2/3 minutos.
6. Aclarar, secar y finalizar el peinado con la plancha.

AGITAR ANTES DEL USO. NO LAVAR EL CABELLO DURANTE 48 HORAS DESPUÉS DE LA APLICACIÓN DEL TRATAMIENTO.

## STRAIGHTENING SYSTEM



### STRAIGHTENING CREAM

Producto alisante permanente de uso profesional, para alisar de forma duradera el cabello natural y con un buen nivel de resistencia. No utilizar fuentes de calor.

#### ACTIVOS FUNCIONALES

- Aceite biológico de oliva
- Fitocomplejo alisador (aceites fermentados de argán, semillas de té verde, semillas de camelia, semillas de girasol y semillas de almendras dulces)

código INT147 tamaño 250 ml

### NEUTRALIZER FOR STRAIGHTENER

Un producto neutralizante capaz de actuar en los enlaces disulfuros en el cabello, restaurándolos y fijándolos en la nueva forma. Especialmente formulado para usar en combinación con la Intech Straightening Cream. Enriquecido con ingredientes naturales que cumplen una acción hidratante y antiencrespamiento.

#### ACTIVOS FUNCIONALES

- Aceite biológico de oliva
- Fitocomplejo alisador (aceites fermentados de argán, semillas de té verde, semillas de camelia, semillas de girasol y semillas de almendras dulces)

código INT148 tamaño 250 ml

#### MODO DE USO

1. Lavar el cabello, peinarlo y subdividirlo en cuatro secciones. Aplicar el Dermal Protector en el cuello y en el contorno de la cara.
2. Verter la Straightening Cream en un recipiente de plástico. Comenzar la aplicación desde la nuca. En caso de rizos naturales, tomar mechones de 1 cm. En caso de cabello con permanente tomar mechones más grandes y aplicar el producto rápidamente. Extender la Straightening Cream en toda la cabeza de manera uniforme, pero no aplicar directamente sobre el cuero cabelludo, dejando 0,5 cm desde la raíz.
3. Finalizada la aplicación sobre la primera sección del cabello, peinar con un peine de púas anchas, ejerciendo una presión suficiente para estirar y alisar el cabello. Aplicar rápidamente el producto en las secciones restantes, procediendo de la misma manera. Peinar bien todo el cabello, ejerciendo una presión moderada, verificando que el producto cubra suficientemente todo el cabello y que este quede lacio. Respetar los tiempos de aplicación, que pueden variar en base a la tipología del cabello, y efectuar el test "del nudo".
4. Una vez finalizado el tiempo de aplicación, aclarar durante 5 minutos manteniendo el cabello alisado. Secar el cabello con una toalla.
5. Aplicar el Neutralizer. Verterlo en un recipiente de plástico, separar el cabello en 4 secciones y aplicarlo sobre mechones de aprox. 1 cm. Dejar actuar durante 5 minutos, manteniendo el cabello estirado.
6. Aclarar bien con agua tibia. Pasar al peinado.

AGITAR ANTES DEL USO. NO LAVAR EL CABELLO DURANTE 48 HORAS DESPUÉS DE LA APLICACIÓN DEL TRATAMIENTO.

## INTECH



### PRE-TREATMENT SHAMPOO

Un champú formulado para preparar el cabello para recibir tratamientos técnicos posteriores. Formulado para limpiar a fondo y eliminar cualquier acumulación de productos en el cabello, antes de cualquier tratamiento en el salón.

#### ACTIVOS FUNCIONALES

- Fitoqueratina vegetal
- Extracto biológico de hipérico
- Extracto biológico de espino blanco

#### MODO DE USO

Antes del tratamiento técnico elegido, aplicar sobre el cabello mojado. Masajear y aclarar con abundante agua.

código INT154 tamaño 900 ml

### HEAT PROTECTION SHIELD

Un spray protector ligero, adecuado para todo tipo de cabello. Su fórmula ayuda a prevenir los daños causados por las temperaturas elevadas de los instrumentos térmicos (planchas, secador o rizador).

#### ACTIVOS FUNCIONALES

- Extracto de levadura
- Extracto biológico de semillas de lino
- Extracto biológico de bambú

#### MODO DE USO

Vaporizar sobre el cabello húmedo antes del secado con el secador o sobre el cabello seco antes del uso de instrumentos térmicos.

código INT157 tamaño 150 ml

### DERMAL PROTECTOR

Si se usa antes de los tratamientos químicos, forma una barrera protectora para preservar la salud y la integridad del cuero cabelludo.

#### ACTIVOS FUNCIONALES

- Extracto de cáñamo

#### MODO DE USO

Añadir 3/4 gotas al producto técnico antes de la aplicación o también aplicar directamente en el cuero cabelludo, en el contorno de la cara, la nuca y detrás de las orejas antes del tratamiento.

código INT170 tamaño 150 ml



## INTECH

---



### GENTLE MOISTURE SHAMPOO

Un champú delicado, sin sulfatos, recomendado para el mantenimiento después del tratamiento alisante o después de los otros tratamientos técnicos.

#### ACTIVOS FUNCIONALES

- Extracto biológico de malvavisco,
- Extracto biológico de hamamelis
- Extracto biológico de manzana

#### MODO DE USO

Aplicar sobre el cabello mojado, masajear y aclarar. Para finalizar el tratamiento aplicar una pequeña cantidad de Máscara alisante.

código INT156    tamaño 400 ml

### SMOOTHING HAIR MASK

Fórmula de doble acción, alisante y nutritiva. Brinda al cabello un toque suave y sedoso, ofreciendo la hidratación y nutrición que necesita.

#### ACTIVOS FUNCIONALES

- Aceite biológico de amaranto
- Fitocomplejo alisante (aceites fermentados de argán, semillas de té verde, semillas de camelia, semillas de girasol y semillas de almendras dulces)

#### MODO DE USO

Aplicar sobre el cabello húmedo, solo en los largos. Dejar actuar durante 5/10 minutos, luego aclarar. Se puede utilizar al final del servicio técnico de Smoothing o Straightening, o para el mantenimiento en casa.

código INT155    tamaño 250 ml

## INSIGHT

---

### CARA Y CUERPO

# INSIGHT

---

## LÍNEAS CON CERTIFICACIÓN ICEA ECO BIO

ICEA, Instituto para la Certificación Ética y Ambiental, es una asociación que controla y certifica a empresas que desarrollan sus actividades **respetando a las personas y el medioambiente**, protegiendo la dignidad de los trabajadores y los derechos de los consumidores.

Hemos elegido el nivel de **certificación Eco Bio Cosmética** si para nuestra línea dedicada al cuerpo, **INSIGHT SKIN**, y para la línea dedicada al bienestar masculino, **INSIGHT MAN**.



## CERTIFICACIÓN DE PRODUCTO ICEA

---

La **certificación Eco Bio Cosmética** responde a la necesidad de respetar el bienestar del cuerpo: por eso la elección de un producto certificado es la mejor garantía para protegerlo.

### Por qué elegir ICEA?

- **Porque** es un organismo que certifica la calidad de productos saludables y seguros a través de **estrictos y rigurosos controles en todos los ingredientes y en el producto final**; protege la salud del consumidor, cumpliendo sus expectativas mediante una definición correcta, transparente y completa de Eco Bio Cosmética;
- **Porque** prevé **rigurosas pruebas dermatológicas** (también para pieles sensibles) en el producto final, garantizando **fórmulas puras y dermocompatibles**, más adecuadas para las pieles sensibles y delicadas;
- **Porque** promueve y difunde la **cultura y los valores relacionados con lo biológico**, también a través de la organización de eventos y campañas de sensibilización.





## ECO BIO COSMÉTICA LAS CARACTERÍSTICAS DE LOS PRODUCTOS



Uso de materias primas principalmente de origen natural



Reducción del impacto ambiental por la disminución de los embalajes superfluos o no reciclables



Ausencia en los productos finales de materiales discutibles desde el punto de vista ecológico, tanto en el propio producto como en el embalaje



Productos testados dermatológicamente

## LAS VENTAJAS DE NUESTRA LÍNEA

Nuestras fórmulas contienen un elevado porcentaje de materias primas dermocompatibles y ecocompatibles, de bajo impacto ambiental. Veamos algunas a continuación:

### GLICERINA DE ORIGEN VEGETAL

La glicerina vegetal está especialmente indicada para el cuidado de la piel. Se caracteriza, en efecto, por sus propiedades humectantes, protegiendo el cuero cabelludo de la deshidratación. Además, dentro de un producto cosmético, la glicerina puede vehicular los ingredientes activos, potenciando sus efectos beneficiosos para la piel. Es una sustancia muy delicada y totalmente no irritante.

### VISCOSIZANTES NO PERJUDICIALES PARA LA PIEL

Completamente de origen vegetal (p. ej., Aceite de Coco, Almidón de Maíz), estos ingredientes reducen cualquier irritación causada por la acción del limpiador. Además potencian las propiedades hidratantes de la fórmula.

### AGENTES EMOLIENTES DELICADOS

Como los ingredientes anteriores, también estos son de origen vegetal. Aumentan el efecto nutritivo y sedoso de las fórmulas, mejorando su sensación en la piel.

### EXTRACTOS BIOLÓGICOS CERTIFICADOS

En todas nuestras fórmulas utilizamos aceites y extractos de agricultura biológica certificados, procedentes de cultivos certificados, que no utilizan transgénicos, pesticidas ni otros productos químicos nocivos para la salud y el medioambiente.

### TENSIOACTIVOS NO ETOXILADOS

De origen natural, estos tensioactivos son fácilmente biodegradables y altamente compatibles con la piel, manteniendo al mismo tiempo un poder limpiador equilibrado. Respetan el cuero cabelludo, incluso el más sensible, protegiendo su salud y su película hidrolipídica.



# INSIGHT

## SKIN

Insight Skin nace de la necesidad de aportar la eficacia y la delicadeza de las fórmulas Insight también en el cuidado corporal.

Hemos creado productos ricos en ingredientes naturales y acondicionadores, aptos incluso para las pieles más sensibles.

Esta línea es perfecta para usar todos los días y cuidarse a uno mismo con delicadeza. Certificada Icea Eco Bio y testada dermatológicamente en las pieles sensibles.

## LIMPIEZA



### BODY CLEANSER

Esta fórmula dermocompatible limpia suavemente, mientras mantiene el equilibrio hidrolipídico y las defensas naturales de la piel, estudiado para reducir cualquier irritación causada por una acción limpiadora. Contiene perfume hipoalergénico.

- ACTIVOS FUNCIONALES**
- Extracto biológico de regaliz
  - Extracto biológico de arroz venus
  - Extracto biológico de rooibos

**MODO DE USO**  
Aplicar sobre el cuero cabelludo mojado, masajear delicadamente y aclarar.

código ISK084 tamaño 400 ml  
código ISK085 tamaño 100 ml

### BODY SCRUB

Un delicado tratamiento exfoliante para alisar y regenerar la epidermis. Ayuda a eliminar la piel seca, estimula la circulación sanguínea y restituye a la epidermis su hidratación y luminosidad naturales, favoreciendo la absorción en la piel de los principios activos de otros productos aplicados posteriormente.

- ACTIVOS FUNCIONALES**
- Extracto biológico de rooibos
  - Partículas exfoliantes de cereza y cuarzo

**MODO DE USO**  
Masajear sobre la piel húmeda y aclarar.

código ISK119 tamaño 200 ml



## HIDRATACIÓN



### NOURISHING BODY CREAM

Una loción hidratante y nutritiva para el cuerpo, para un efecto suavizante sobre la piel. Una rica mezcla de principios activos y emulsionantes de origen natural hacen de esta crema el producto ideal para nutrir en profundidad la piel y mejorar su firmeza, dejándola más tonificada y aterciopelada.

#### ACTIVOS FUNCIONALES

- Extracto biológico de hipérico
- Manteca biológica de karité
- Extracto biológico de rooibos

#### MODO DE USO

Aplicar en todo el cuerpo masajeando suavemente hasta su completa absorción.

código ISK086 tamaño 250 ml  
código ISK091 tamaño 50 ml

### REGENERATING BODY OIL

Un aceite corporal de acción sedosa y nutritiva, perfecto para cuidar pieles sensibles y con tendencia a irritarse. Contiene una mezcla de aceites biológicos certificados, unidos a agentes emolientes de origen vegetal, para un efecto regenerador en la piel.

#### ACTIVOS FUNCIONALES

- Aceite biológico de argán
- Aceite biológico de girasol
- Extracto biológico de rooibos

#### MODO DE USO

Aplicar masajeando suavemente sobre la piel húmeda hasta su completa absorción.

código ISK088 tamaño 150 ml  
código ISK098 tamaño 50 ml

### HYDRATING HAND CREAM

La fórmula nutritiva y antioxidante de esta crema suaviza y protege las manos secas y deshidratadas. Absorbe fácilmente y regenera la piel irritada o seca. La fórmula rica en ingredientes de origen natural ayuda a contrarrestar los radicales libres y el envejecimiento cutáneo.

#### ACTIVOS FUNCIONALES

- Extracto biológico de miel
- Manteca biológica de karité
- Extracto biológico de rooibos

#### MODO DE USO

Aplicar masajeando suavemente sobre la piel seca hasta su completa absorción.

código ISK087 tamaño 75 ml

## INSIGHT

### MAN

Con INSIGHT MAN queremos desafiarlo a recuperar la emoción del descubrimiento también en los pequeños gestos cotidianos... comenzando desde el cuidado del cuerpo y con una visión de bienestar, en la que la creación del estilo se vuelve una expresión.



## CARA Y CUERPO



### EMOLLIENT FACE AND AFTERSHAVE

## CREAM

Específicamente creada para las pieles más exigentes y sensibles, calma las irritaciones de la piel causadas por el afeitado. Hidrata la epidermis, aportando suavidad, bienestar y elasticidad durante todo el día. Indicada también para la hidratación diaria. No deja la piel grasa.

#### ACTIVOS FUNCIONALES

- Extracto biológico de dátil
- Aceite biológico de neem
- Extracto biológico de mirto

#### MODO DE USO

Aplicar inmediatamente después del afeitado sobre la cara y el cuello limpios y secos.

código IMA096 tamaño 100 ml



### HAIR & BODY

## CLEANSER

Solución limpiadora de acción delicada, para el cuerpo y el cabello. Respeta el equilibrio hidrolipídico cutáneo y está indicado para lavados frecuentes y adecuado también para las pieles más sensibles.

#### ACTIVOS FUNCIONALES

- Extracto biológico de dátil
- Aceite de árbol de té
- Extracto biológico de aloe

#### MODO DE USO

Aplicar una cantidad suficiente del producto sobre el cuero cabelludo húmedo y sobre el cabello, masajear delicadamente y aclarar.

código IMA097 tamaño 250 ml

## BARBA



### BEARD

## CLEANSER

Formulado con tensioactivos suaves, limpia y al mismo tiempo hidrata el vello facial, ayudando a mantener una barba suave e hidratada. Recomendado para la limpieza diaria.

#### ACTIVOS FUNCIONALES

- Extracto biológico de dátil
- Extracto biológico de nuez
- Extracto biológico de jengibre

#### MODO DE USO

Agitar antes del uso. Aplicar sobre la barba húmeda, masajear y aclarar bien.

código IMA092 tamaño 250 ml  
código IMA093 tamaño 100 ml

### NOURISHING BEARD

## OIL

Ideal para barbas más abundantes, suaviza y aporta brillo a la barba, sin apelmazarla. Desenreda y contrarresta el efecto encrespado, ejerciendo al mismo tiempo una acción reestructurante y emoliente.

#### ACTIVOS FUNCIONALES

- Extracto biológico de dátil
- Aceite biológico de girasol
- Aceite biológico de cáñamo

#### MODO DE USO

Aplicar algunas gotas sobre las manos, masajear sobre la barba y los bigotes.

código IMA094 tamaño 50 ml

### MULTIFUNCTIONAL BEARD & SHAVING

## OIL

Recomendado para barbas menos abundantes, se puede utilizar para suavizar la piel y la barba, facilitando el afeitado, o como un aceite nutritivo para desenredar la barba.

#### ACTIVOS FUNCIONALES

- Extracto biológico de dátil
- Aceite Biológico de girasol
- Aceite biológico de almendra dulce

#### MODO DE USO

Aplicar unas gotas sobre el rostro emulsionando con agua tibia. Afeitado. Como suavizante para la barba, aplicar unas gotas sobre las manos y masajear sobre la barba y el bigote.

código IMA095 tamaño 50 ml



## BARBA

La fórmula, con certificación COSMOS NATURAL, hace que este producto sea también la opción ideal para las pieles más sensibles: enriquecido con jugo de aloe vera, de acción calmante y lenitiva, es una alternativa para las pieles delicadas con tendencia al enrojecimiento.



### SHAVING SOAP

#### ACTIVOS FUNCIONALES

- Extracto biológico de dáttil
- Extracto biológico de heno griego
- Jugo biológico de aloe

#### MODO DE USO

Se recomienda realizar la rutina de afeitarse por la mañana después de lavarse la cara con agua caliente para favorecer la dilatación de los poros y reducir el riesgo de irritación. Humedecer el pincel con agua caliente y pasarlo sobre el jabón con movimientos circulares para obtener una espuma suave. Extender la espuma sobre la barba y proceder al afeitado.



COSMOS NATURAL

#### + Certificado COSMOS NATURAL

La certificación COSMOS NATURAL implica el uso de un alto porcentaje de ingredientes de origen natural, que se indica en el producto terminado. (para más información relacionadas a la norma Cosmos véase las páginas 38 y 40).

#### + Perfume de origen natural

El perfume elegido para el jabón se diferencia del resto de la línea Insight Man y es 100% de procedencia natural.

código IMA144 tamaño 125 gr

## INSIGHT

### FEELINGS

Feelings está dedicada a la cotidianidad y al cuidado de la persona y de su espacio vital, con productos que reflejan las sensaciones y la filosofía de Insight en nuestro día a día.

Descubre el mundo de Feelings, para el salón de belleza o para tu hogar.

## FEELINGS



### PURIFYING HAND CLEANSER

Limpiador para las manos de acción purificante. Formulado para limpiar con delicadeza y purificar la piel. Fórmula enriquecida con extractos de propiedades emolientes y lenitivas, que dejan la piel suave y delicadamente perfumada.

#### ACTIVOS FUNCIONALES

- Aceite de árbol de té
- Jugo biológico de aloe
- Extracto biológico de salvia

#### MODO DE USO

Distribuir una pequeña cantidad de producto en las manos y masajear hasta se seque por completo. Se utiliza sin agua.

código IFE174 tamaño 400ml

### HAND PURIFYING SANITIZER GEL

Un gel purificante para limpiar las manos en cualquier momento, sin el uso de agua. Garantiza una doble acción desinfectante e hidratante, para proporcionar una agradable sensación en las manos. Elaborado con el 99% de ingredientes de origen natural, cuidadosamente seleccionados para respetar la película hidrolipídica de la piel. Solo para uso externo. Evitar el contacto con los ojos. Conservar lejos de fuentes de calor.

#### ACTIVOS FUNCIONALES

- Aceite de árbol de té
- Extracto biológico de malva
- Extracto biológico de oliva

#### MODO DE USO

Aplicar en las manos húmedas, masajear hasta que las manos estén completamente limpias, aclarar.

código IFE172 tamaño 400 ml  
código IFE171 tamaño 100 ml

### HYDROALCOHOLIC PURIFYING HAND SPRAY

Spray purificante para limpiar e higienizar las manos sin utilizar agua. Elaborado con el 99% de ingredientes de origen natural, cuidadosamente seleccionados para respetar y purificar la piel. Ideal en cualquier situación en la que sea necesario desinfectar las manos: fuera de casa o, en general, cuando no es posible lavarse las manos (durante viajes, en el transporte público, etc.).

#### ACTIVOS FUNCIONALES

- Jugo biológico de aloe
- Aceite de árbol de té
- Extracto biológico de salvia

#### MODO DE USO

Distribuir en las palmas de ambas manos y frotarlas entre sí. Dejar secar en contacto con el aire. Cuando se utiliza en superficies, aplicar donde sea necesario y dejar secar. Solo para uso externo. Evitar el contacto con los ojos. Conservar lejos de fuentes de calor.

código IFE173 tamaño 100 ml

## FEELINGS



### HAIR AND BODY SPICED FRAGRANCE MEMORY OF A SCENT

Fragancia unisex 100 % natural para usar en todo el cuerpo, el cabello y los tejidos. Un perfume brillante y suave, como una cascada de pequeñas flores blancas al calor del sol. Las notas especiadas de salida ocultan un corazón dorado de canela y naranja, que revela un fondo cremoso de vainilla y patchouli.

#### PIRÁMIDE OLFATIVA

- Notas de salida: canela, naranja
- Notas de corazón: flores blancas, clavel, ylang ylang, rosa
- Notas de fondo: crema, vainilla, patchouli, madera de cedro

#### MODO DE USO

Rociar a gusto sobre el cabello, el cuerpo, los tejidos y la lencería.

código IFE186 tamaño 50 ml

### HAIR AND BODY GOURMAND FRAGRANCE BREEZY AFTERNOON

El perfume de una tarde cálida en un huerto del Mediterráneo, mientras sopla una brisa fresca del mar. Notas de salida frescas y afrutadas dan paso a un corazón de ylang-ylang y rosa, sobre un fondo de madera de cedro y vainilla. Un spray 100 % natural, unisex perfecto para el cuerpo, el cabello y los tejidos.

#### PIRÁMIDE OLFATIVA

- Notas de salida: mandarina, pomelo, naranja, bergamota
- Notas de corazón: aloe, notas afrutadas, ylang-ylang, rosa
- Notas de fondo: crema, vainilla, patchouli, madera de cedro

#### MODO DE USO

Distribuir a gusto sobre el cuerpo, el cabello, los tejidos y la lencería.

código IFE185 tamaño 50 ml



# INSIGHT

## GLOSARIO DE LOS INGREDIENTES

## GLOSARIO / A-E

### ACEITE BIOLÓGICO DE ALMENDRA DULCE

Un aceite conocido por sus propiedades elastizantes y nutritivas.

### ACEITE BIOLÓGICO DE AMARANTO

Planta originaria de América Central, rica en proteínas, minerales y aminoácidos, que ayudan a reforzar el cabello.

### ACEITE BIOLÓGICO DE ARGÁN

Se considera un auténtico elixir de juventud. Rico en vitamina E, ácido linoleico, omega-3 y 6 y ácidos grasos esenciales, ayuda a contrarrestar los efectos de los radicales libres favoreciendo la suavidad del cabello y protegiéndolo durante la coloración.

### ACEITE BIOLÓGICO DE AVENA

Un aceite muy rico en sustancias preciosas para el cabello, como aminoácidos, minerales, vitaminas y grasas saturadas e insaturadas, que lo hacen un concentrado de nutrición e hidratación.

### ACEITE BIOLÓGICO DE BAOBAB

Ejerce sobre el cabello una acción protectora de los agentes atmosféricos, y promueve nutrición y suavidad.

### ACEITE BIOLÓGICO DE CÁÑAMO

Nutre y refuerza al cabello, ayudando a prevenir la deshidratación ya sea del cabello como del cuero cabelludo.

### ACEITE BIOLÓGICO DE CÁRTAMO

Ayuda al cabello seco y debilitado a restaurar su vitalidad, protege el cuero cabelludo y cuida la elasticidad del cabello. Posee cualidades antioxidantes y fotoprotectoras.

### ACEITE BIOLÓGICO DE COCO

Conocido por sus propiedades nutritivas y por su acción lenitiva, que ayudan a reducir la deshidratación de la piel y a calmar el enrojecimiento.

### ACEITE BIOLÓGICO DE GIRASOL

Tiene propiedades nutritivas y protectoras, que ayudan a dejar el tronco del cabello elástico y sano.

### ACEITE BIOLÓGICO DE MONGONGO

Un aceite nutritivo de acción revitalizante sobre el cabello.

### ACEITE BIOLÓGICO DE NEEM

Obtenido de las semillas de la planta Azadirachta Indica, tiene propiedades purificadoras y ayuda a dejar el cabello más fuerte y brillante, facilitando su crecimiento.

### ACEITE BIOLÓGICO DE OLIVA

Ayuda a mejorar el aspecto del cabello, proporcionando sustancias Hidratantes y nutritivas, entre ellas las vitaminas E y A, o ácidos grasos esenciales como el ácido linoleico.

### ACEITE BIOLÓGICO DE SEMILLAS DE LINO

Es considerado una de las mejores fuentes naturales de ácidos grasos omega-3, que ayudan a hidratar y a reforzar el cabello.

### ACEITE BIOLÓGICO DE SÉSAMO

Rico en ácido oleico, ácido linoleico, sales minerales y vitaminas, gracias a los cuales ejerce una acción hidratante y protectora.

### ACEITE DE ALGODÓN

Rico en ácidos grasos, tocoferol y vitamina E, este aceite posee también propiedades antioxidantes que hacen al cabello elástico e hidratado.

### ACEITE DE ÁRBOL DE TÉ

Un aceite esencial obtenido de la Melaleuca alternifolia, conocida por sus propiedades antibacterianas y antiinflamatorias.

### ACEITE DE ARROZ

Ayuda a mantener el cabello brillante y sano.

### ACEITE DE AVELLANA

Fuente de vitaminas y minerales, entre sus beneficios en cosmética también se destaca la protección del cabello, promoviendo su brillo y cuerpo.

### ACEITE DEL FRUTO DE LA PASIÓN

Un aceite con propiedades hidratantes, antioxidantes y emolientes.

### ACEITE DE GERMEN DE MAÍZ

Cumple una acción hidratante y protectora en el cabello y refuerza los folículos capilares.

### ACEITE DE JOJOBA

Gracias a su estructura rica en ácidos grasos y vitaminas, logra nutrir e hidratar el cabello en profundidad, incluso el más dañado y debilitado.

### ACEITE DE PEQUI

Fruta nutritiva y oleosa, rica en potasio, antioxidantes y vitaminas A y E. Ayuda a dejar el cabello más sano y a reducir el efecto encrespado.

### ACEITE DE PRACAXI

Obtenido de las semillas de un árbol de la selva amazónica, ayuda a reestructurar y proteger la parte más externa del cabello, ya que es rico en lípidos similares a aquellos contenidos en el cabello.

### ACEITE DE ROSA MOSQUETA

Tiene propiedades hidratantes, lenitivas y antioxidantes, gracias al contenido de vitamina E, retinol y ácidos grasos, como el ácido linoleico (omega 6) y el beta-caroteno.

### ACEITE DE SACHA INCHI

Nutre profundamente el cabello seco y dañado, gracias a su consistencia ligera es práctico para usar y se absorbe fácilmente.

### ACEITE DE SEMILLAS DE CHÍA

Rico en omega-3, vitamina E, zinc, hierro y potasio, es un verdadero concentrado antiedad para el cabello.

### EXTRACTO BIOLÓGICO DE ALMENDRA DULCE

Posee propiedades lenitivas, elastizantes y antioxidantes, gracias al elevado contenido de vitaminas y ácidos grasos.

## GLOSARIO / E

---

### EXTRACTO BIOLÓGICO DE ALOE

Rico en sustancias valiosas como vitaminas, enzimas y aminoácidos esenciales. Gracias a sus propiedades lenitivas y refrescantes protege el cuero cabelludo de la deshidratación.

### EXTRACTO BIOLÓGICO DE ARROZ

Aumenta la elasticidad del cabello y disminuye la fricción superficial. Contiene ingredientes capaces de reparar el cabello, además de protegerlo.

### EXTRACTO BIOLÓGICO DE ARROZ VENUS

Rico en ácidos grasos esenciales, proteínas, sales minerales y vitamina E, que cumplen una acción protectora y tonificante sobre los tejidos.

### EXTRACTO BIOLÓGICO DE AVENA

Conocido por sus propiedades emolientes y lenitivas, ayuda a rehidratar el cabello durante el tratamiento cosmético.

### EXTRACTO BIOLÓGICO DE BAMBÚ

Cumple una acción elastizante y remineralizante en el cabello dañado.

### EXTRACTO BIOLÓGICO DE CALABAZA

Gracias al alto contenido de aminoácidos y oligoelementos tiene propiedades lenitivas y elastizantes. Rico en zinc, un mineral importante para el buen funcionamiento de las células de la dermis responsables de la producción del colágeno y la elastina.

### EXTRACTO BIOLÓGICO DE CASTAÑA

Rico en vitaminas y minerales, ejerce una acción antioxidante y protectora, además de antiinflamatoria. Ayuda a mejorar la hidratación del cuero cabelludo y el cabello, incrementando su elasticidad.

### EXTRACTO BIOLÓGICO DE CASTAÑO DE INDIAS

Rico en sustancias de acción antiinflamatoria y descongestiva, como la escina, que ayuda a aliviar las irritaciones cutáneas. El elevado contenido de flavonoides, con sus propiedades antioxidantes y vasoprotectoras, ayuda a proteger y reforzar el bulbo pilífero.

### EXTRACTO BIOLÓGICO DE CEREZA

Particularmente conocido por su acción hidratante y emoliente, este extracto restituye nutrición e hidratación al cabello.

### EXTRACTO BIOLÓGICO DE DÁTIL

Cumple una acción emoliente e hidratante, protege el cuero cabelludo y el cabello de la agresión de agentes externos.

### EXTRACTO BIOLÓGICO DE ENEBRO

Restituye al cabello su brillo natural, elimina la sequedad y refuerza los folículos pilíferos.

### EXTRACTO BIOLÓGICO DE ESCARAMUJO

Rico en vitaminas fundamentales para la salud del cabello, como las vitaminas C y A. Cumple una acción antioxidante y antienvjecimiento, mejorando la calidad del cuero cabelludo y el cabello.

### EXTRACTO BIOLÓGICO DE ESPINO BLANCO

Rico en sustancias antioxidantes, protege el cabello del efecto de los radicales libres.

### EXTRACTO BIOLÓGICO DE GERMEN DE TRIGO

Ayuda a fortalecer y restaurar el cuerpo y el volumen del cabello dañado.

### EXTRACTO BIOLÓGICO DE GINKGO BILOBA

Conocido por sus propiedades estimulantes, ayuda a prevenir la caída del cabello, revitalizándolo desde la raíz.

### EXTRACTOS BIOLÓGICOS DE GINSENG, ZARAGATONA Y ORTIGA BLANCA

Un conjunto de extractos con una acción voluminizante, tanto en el bulbo como sobre el largo del cabello. Contiene propiedades antioxidantes, lenitivas y estimulantes del cuero cabelludo también promueven el crecimiento del cabello y fortalecen su largo.

### EXTRACTO BIOLÓGICO DE GOJI

Fuente esencial de sustancias nutritivas y antioxidantes, capaces de actuar en la estructura capilar, protegiéndolo e hidratándolo.

### EXTRACTO BIOLÓGICO DE HAMAMELIS

Contiene taninos, que ejercen una acción vasoprotectora y lenitiva.

### EXTRACTO BIOLÓGICO DE HENO GRIEGO

Estimula la circulación de la sangre aumentando el aporte de elementos nutritivos hacia los folículos del cuero cabelludo, ayuda a mantener el cabello fuerte y elástico.

### EXTRACTO BIOLÓGICO DE HIPÉRICO

Sus numerosas propiedades revigorizantes lo convierten en un ingrediente ideal para mantener la salud del cabello.

### EXTRACTO BIOLÓGICO DE JENGIBRE

Deja también el cabello más fuerte y ayuda a prevenir el debilitamiento estimulando la microcirculación del cuero cabelludo.

### EXTRACTO BIOLÓGICO DE KARKADÉ

Posee propiedades antioxidantes y emolientes, útiles para contrarrestar el envejecimiento, hidratar el cuero cabelludo y dejar el cabello brillante.

### EXTRACTO BIOLÓGICO DE LAVANDA

Ideal para aliviar el cuero cabelludo irritado y como anticaspa. También ejerce una acción seborreguladora.

### EXTRACTO BIOLÓGICO DE LIMÓN

Rico en vitaminas B y C, tiene propiedades energizantes y antioxidantes.

### EXTRACTO BIOLÓGICO DE MACADAMIA

Por sus virtudes suavizantes y protectoras se utiliza a menudo para el cuidado del cabello teñido. Reestructura y nutre el cabello sin apelmazarlo.

### EXTRACTO BIOLÓGICO DE MALVA

Conocido desde la antigüedad por sus propiedades lenitivas y antioxidantes.

### EXTRACTO BIOLÓGICO DE MALVAVISCO

Posee óptimas capacidades emolientes, lenitivas y protectoras. Hidrata y protege al cabello, ejerciendo también una acción desenredante.

### EXTRACTO BIOLÓGICO DE MANZANILLA

Utilizado frecuentemente en los productos para cabellos rubios, la manzanilla es una de las plantas medicinales más conocidas del mundo. El elevado contenido de flavonoides le otorga una acción calmante y lenitiva.

### EXTRACTO BIOLÓGICO DE MELOCOTÓN

Contiene todas las sustancias nutritivas necesarias para una cabellera sana: ácidos grasos para reforzar, pero también minerales y vitaminas para retrasar los procesos de envejecimiento.

### EXTRACTO BIOLÓGICO DE MEMBRILLO

Tiene un alto contenido de compuestos fenólicos con propiedades cosméticas antiinflamatorias, calmantes y antioxidantes contra los radicales libres.

### EXTRACTO BIOLÓGICO DE MIEL

Restituye nutrición y vitalidad al cabello seco y debilitado, dejándolo más luminoso y fácil de peinar.

### EXTRACTO BIOLÓGICO DE MIRTO

Posee propiedades seborreguladoras y antiinflamatorias, perfectas para reequilibrar un cuero cabelludo irritado y para el cabello que tiende a engrasarse rápidamente.

### EXTRACTO BIOLÓGICO DE NARANJA

Ayuda a otorgar brillo al cabello, reforzándolo.

### EXTRACTO BIOLÓGICO DE NUEZ

Revitaliza el cabello frágil, nutriéndolo en profundidad y contribuyendo a la protección de agentes externos.

### EXTRACTO BIOLÓGICO DE OLIVA

Considerado un excelente ingrediente antioxidante, gracias al alto contenido de biofenoles, con propiedades antirradicales libres.

### EXTRACTO BIOLÓGICO DE REGALIZ

Utilizada desde la antigüedad por sus propiedades medicinales, gracias a su cualidades antibacterianas y lenitivas, ejerce una acción protectora sobre el cuero cabelludo y sobre el cabello.

### EXTRACTO BIOLÓGICO DE ROOIBOS

Posee propiedades antioxidantes que protegen al cabello de los radicales libres, y ejerce una acción protectora sobre el color.

### EXTRACTO BIOLÓGICO DE SALVIA

Conocido por su acción antibacteriana y purificadora.

### EXTRACTO BIOLÓGICO DE SEMILLAS DE LINO

Rico en Vitamina E y omega-3, ayuda a hidratar el cabello, mejorando su elasticidad.

### EXTRACTO BIOLÓGICO DE TÉ VERDE

Rico en sustancias antioxidantes, ayuda a proteger el cabello del efecto dañinos de los radicales libres.

## GLOSARIO / E-F

---

### EXTRACTO BIOLÓGICO DE UVA ROJA

Rico en bioflavonoides y polifenoles, ejerce una acción protectora contra el estrés oxidativo de los tejidos.

### EXTRACTO BIOLÓGICO DE ZANAHORIA

Rico en betacarotenos, vitaminas y sustancias antioxidantes, ayuda a proteger el cabello de las agresiones externas.

### EXTRACTO DE ACACIA

Crea una película protectora alrededor del cabello, protegiéndolo de la deshidratación y eventuales agresiones externas.

### EXTRACTO DE ALGA

Cumple una acción hidratante, revitalizante y remineralizante.

### EXTRACTOS DE ALGAS PARDAS Y ROJAS

Ricos en sales minerales, polifenoles y polisacáridos, por lo que desempeñan una acción remineralizante, esencial para devolver al cabello debilitado su estado ideal de salud.

### EXTRACTO DE AZAFRÁN

Protege el tronco del cabello de los efectos nocivos de la oxidación, dejando el cabello sano y brillante.

### EXTRACTO DE CHUMBERA

Rico en sustancias antioxidantes, ayuda a contrarrestar el efecto dañinos de los radicales libres.

### EXTRACTO DE ENCINA DE MAR

Propiedades hidratantes, revitalizantes y regeneradoras.

### EXTRACTO DE KAU PE

Una flor conocida por sus propiedades emolientes, lenitivas y tonificantes.

### EXTRACTO DE LEVADURA

Rico en importantes sustancias nutritivas, minerales y vitaminas, sobre todo aquellas del grupo B.

### EXTRACTOS DE MAGNOLIA Y JENGIBRE

Protegen al cabello de la oxidación de las proteínas, manteniendo la integridad de la estructura capilar. Mejoran visualmente la resistencia y el brillo.

### EXTRACTO DE PLANCTON

100 % fitoplancton (microalga) de origen volcánica. Ejerce una acción remineralizante y ayuda a proteger el cabello de la contaminación.

### EXTRACTO DE ROMERO

Gracias a sus propiedades antimicrobianas, dermopurificantes y astringentes, ayuda a normalizar la secreción sebácea y constituye un excelente aliado contra el cuero cabelludo grasoso y para la caspa.

### FITOCOMPLEJO ALISADOR

(con aceites fermentados de argán, semillas de té verde, semillas de camelia, semillas de girasol y semillas de almendras dulces). Un concentrado de ingredientes nutritivos y antioxidantes, que fortalecen el tronco del cabello promoviendo su salud y un aspecto sano.



