

INSIGHT

LA INSPIRACIÓN NATURAL

#theINSIGHTmethod

INSIGHT

(noun) in • sight

La capacidad de ver
y entender claramente
la verdadera esencia de las cosas.

INSIGHT

www.insightspain.es

Utilice el hashtag #theINSIGHTmethod
en las redes sociales cuando publique sus trabajos
realizados con productos INSIGHT

insightprofessionalspain  

5	INTRODUCCIÓN Y CONCEPTOS TÉCNICOS
10	COLORACIÓN POR OXIDACIÓN
15	POST CHEMISTRY
16	HYDRA-COLOR
28	INCOLOR MAN
32	COLORACIÓN DE PIGMENTOS DIRECTOS
34	INSIGHT PIGMENTS
42	COLORACIÓN CON PLANTAS TINTÓREAS
44	INSIGHT NATIVE
	NATIVE HAIR CARE
62	DECOLORACIÓN
64	POLVOS Y FLUIDOS DECOLORANTES
68	INSIGHT BLONDE
74	TRATAMIENTOS PARA DAR FORMA AL CABELLO
76	INSIGHT INTECH
77	INTECH SISTEMA PERMANENTE
82	INTECH SISTEMA ALISANTE
85	INTECH SISTEMA DISCIPLINANTE
88	INTECH HAIR CARE
90	RECONSTRUCCIÓN DEL CABELLO
92	INSIGHT REBUILD
100	F.A.Q. Y TABLAS INFORMATIVAS
106	RESUMEN DE PRODUCTOS

FINALIDAD DE ESTE MANUAL



DEDICADO A LOS PROFESIONALES DEL CABELLO.

DEDICADO A TI.

En este manual técnico hemos recopilado en una única herramienta completa todas las indicaciones teóricas y prácticas para utilizar los productos técnicos INSIGHT, aprovechando su potencial al máximo: desde los sistemas de coloración, pasando por el tratamiento de reconstrucción del cabello, hasta las permanentes.

Conocemos bien la prisa y el dinamismo del trabajo en el salón, y sabemos lo importante que puede ser contar con una herramienta que nos ayude de manera fluida y eficaz mientras trabajamos. En estas páginas se recopila información útil para complementar y consolidar tus competencias sobre los servicios técnicos, organizada de modo que su consulta sea sencilla e intuitiva.

El manual se divide en secciones y en cada una de ellas encontrarás más detalles e información sobre técnicas, teoría y métodos para aprovechar al máximo todas las posibilidades que te ofrecen los productos INSIGHT para dar rienda suelta a tu creatividad.

Indicaciones prácticas sobre la aplicación, tiempos, métodos y cantidades, junto con conocimientos teóricos sobre varios aspectos del cabello y del color, para contextualizar mejor cada tratamiento y ayudarte a elegir el más adecuado en cada ocasión.

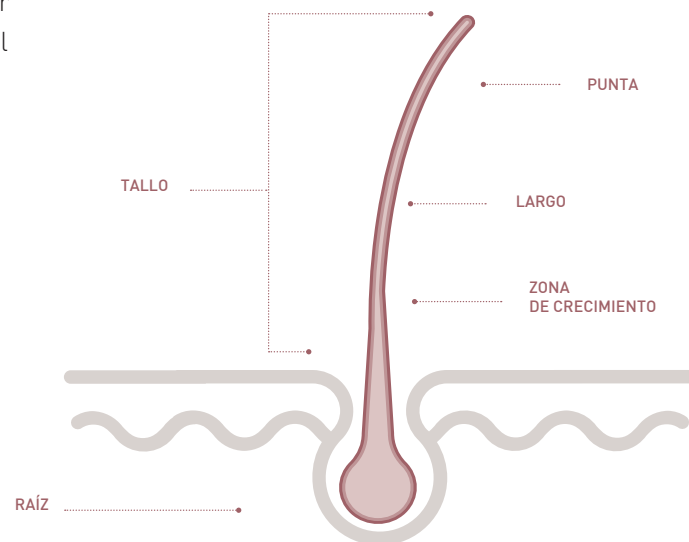
LA ESTRUCTURA CAPILAR

El cabello es una estructura proteica que se origina en la dermis. Al igual que las uñas, el cabello desempeña una función protectora importante y se puede considerar una continuación de la piel.

Para obtener un resultado positivo del servicio técnico es fundamental conocer la estructura capilar, su porosidad, su textura y su pH.

El cabello es un tejido queratinizado que se origina en el folículo piloso. Está formado por células compuestas principalmente por proteínas, que representan del 60 % al 95 % de su composición total, y se divide en tres partes:

- cutícula exterior
- corteza interior
- médula central



CUTÍCULA

Es la parte más externa, formada por una fina estructura de escamas transparentes superpuestas «como una espiga de trigo», que tienen la función de cubrir y proteger el cabello, haciéndolo impermeable al agua. En un cabello sano, las escamas están bien cerradas, garantizando un alto nivel de brillo y peinabilidad y exaltando al máximo el color de las melaninas. Cuanto más dañado está el cabello, más se levantan y abren las escamas. La capa cuticular puede ser dañada por diversos factores como: niebla tóxica (contaminación), el cloro, la sal, los productos cosméticos agresivos o de mala calidad, los rayos del sol, factores térmicos, químicos y mecánicos (secador de pelo, cepillos, planchas), etc.

CORTEZA

La corteza es la capa más gruesa y es la responsable de proteger al cabello de las agresiones mecánicas, físicas y químicas. Contiene varios tipos de células entre estas los queratinocitos compuestos por protofibrillas (filamentos intermedios de queratina o KIF), que a su vez se organizan en grupos de cuatro protofibrillas, formando estructuras aún más reforzadas, conocidas como fibrillas. Estas proteínas están rodeadas de una matriz amorfa compuesta por un grupo proteico generalmente llamado KAP (proteínas asociadas a la queratina). Las KAPs son las primeras proteínas que se dañan y se eliminan con consecuencia de servicios químicos como el alisado, la decoloración o la tinción provocando una disminución de la cohesión entre las proteínas de la matriz, lo que da lugar a un cabello frágil.

En la corteza, además de los queratinocitos, se encuentran los melanocitos, células responsables de la producción de melanina (pigmento que determina el color del cabello).

MÉDULA

Es la parte más interna del cabello, además de la más fina, y no está siempre presente.

LUZ Y COLOR

El color natural del cabello se define por la cantidad y el tipo de melanina (eumelanina, tricosiderina, feomelanina) presentes en la corteza del cabello. Cada color se define por la altura de tono y por el reflejo.

Para abordar correctamente la coloración, cabe recordar que los colores se clasifican en primarios, secundarios y terciarios.



COLORES PRIMARIOS: AMARILLO, ROJO Y AZUL

Son la base del espectro de los colores.

COLORES SECUNDARIOS: NARANJA, VIOLETA Y VERDE

Se crean a partir de la combinación de dos colores primarios.

COLORES TERCIARIOS:

Al combinar un color secundario con un color primario, se crea un tercer color, siendo este el matiz.

Los **colores complementarios** son dos colores directamente opuestos en la rueda de color que se neutralizan entre sí.

LAS COLORACIONES PARA EL CABELLO

En el sector profesional existen distintos tipos de coloraciones para el cabello. Cada una con características, efectos y duración precisos y distintos.

Cada tipo de coloración se fija a la estructura capilar de manera diferente: algunos se depositan exclusivamente en la capa más externa del cabello (cutícula) y, por eso, tienen una duración más breve y su efecto se desvanece con los lavados. Otros pueden penetrar más en profundidad en el cabello gracias a reacciones químico-físicas activadas por la fusión de sus componentes, dando en este caso origen a efectos de color permanentes.



Dicho esto, conozcamos los **distintos sistemas de coloración de INSIGHT.**

COLORACIÓN PERMANENTE POR OXIDACIÓN

**INSIGHT INCOLOR HYDRA-COLOR
INSIGHT INCOLOR MAN**

Se trata de un sistema de coloración permanente, con un bajo contenido de amoníaco. En la coloración por oxidación es necesario mezclar dos componentes distintos, la crema colorante y el activador, para obtener un producto colorante que penetre en la estructura del cabello. Esta mezcla requiere un tiempo determinado para poder teñir la estructura capilar.

COLORACIÓN DIRECTA DE MEDIA DURACIÓN

INCOLOR ENHANCING DIRECT PIGMENTS

Línea de coloración por pigmentación directa, en fórmula de gel lista para usar. Se compone de una gama de tonos que se caracterizan por un elevado poder colorante, debido a los pigmentos directos que contiene la fórmula. Aunque se trata de una coloración directa, puede lograr un resultado de media duración. El color descarga gradualmente, sin efecto raíz.

COLORACIÓN DIRECTA 100% VEGETAL

INSIGHT NATIVE

Una línea de coloración 100 % vegetal a base de plantas tintóreas. Son polvos colorantes de tradición milenaria, extraídos de plantas cuyo pigmento se libera cuando se mezclan con agua caliente. Este tipo de coloración permite una cobertura natural, incluso de las canas, sin crear un efecto raíz marcado y visible.

COLORACIÓN POR OXIDACIÓN

Tenemos dos líneas de coloración por oxidación

INCOLOR HYDRA-COLOR E INCOLOR MAN

La propuesta de INSIGHT para la coloración permanente por oxidación. INCOLOR, un sistema de coloración fitoproteico con un bajo contenido de amoníaco. Es la solución técnica ideal para crear colores intensos y reflejos radiantes, combinados con una acción acondicionante para el cabello. Puedes confiar en el sistema INCOLOR también en casos con un alto porcentaje de canas, obteniendo una cobertura natural y duradera. El exclusivo **Hydra-Color Blend**, una mezcla de ésteres de origen natural, cumple una acción protectora e hidratante en el cabello durante todo el proceso de la coloración.

INCOLOR HYDRA-COLOR E INCOLOR MAN

EL MECANISMO DE ACCIÓN

Existen distintos tipos de coloración para el cabello: INCOLOR Hydra-Color es una coloración permanente por oxidación que aclara y tiñe el cabello al mismo tiempo. Entran en juego 3 factores. Por un lado, el amoníaco y los pigmentos indirectos y, por otro lado, el oxidante. Es importante mezclar estos 3 elementos para conseguir una mezcla homogénea. Ahora hay que tener en cuenta la función de estos tres componentes en el interior del cabello.

- El oxígeno activo tiñe, gracias a la oxidación de las sustancias colorantes, y aclaración de las melaninas. El amoníaco (agente alcalino) hace que la estructura capilar se hinche, favoreciendo la penetración de los colorantes y del oxígeno en la corteza, lo que facilita el desarrollo del color y el aclarado del cabello.

ACTIVADORES

El agua oxigenada es **peróxido de hidrógeno** (H_2O_2) diluido en una emulsión. En la coloración del cabello, el agua oxigenada funciona como **oxidante del color cosmético** y como **aclarante en los pigmentos de las melaninas**. Su porcentaje de uso determina su capacidad oxidativa. La cantidad de dilución del peróxido de hidrógeno en la mezcla colorante, establecida por el fabricante, es fundamental para garantizar un buen resultado.

DILUCIÓN

INCOLOR tiene una dilución estándar 1:1,5.

Por ejemplo: 100 g de color + 150 ml de activador.

El efecto aclarante para la base natural del cabello en relación con el color deseado por la cliente determina la elección del oxígeno (véase la tabla en la pág. 105)

Para identificar lo mejor posible el color objetivo, se recomienda utilizar la carta de colores INCOLOR. Es importante determinar las diferencias de tonos entre el color natural de base y el color deseado para elegir la concentración a 6, 10, 20, 30, 40 volúmenes.

INCOLOR MAN tiene una dilución estándar 1:1

Por ejemplo: 20 g de color + 20 ml de activador.

Al igual que con INCOLOR, para identificar lo mejor posible el color objetivo, se recomienda utilizar la carta de colores INCOLOR MAN. Para esta coloración se puede utilizar solo el activador de 6 volúmenes o de 10 volúmenes.



RECOMENDACIONES PARA EL USO CORRECTO DEL OXIDANTE

Se debe conservar en frascos cerrados que, una vez abiertos, deben utilizarse en un plazo de 12 meses. No debe exponerse al sol ni conservarse en ambientes demasiado calurosos. Agitar antes del uso.



CORRESPONDENCIA % - VOLÚMENES

La concentración de oxígeno activo se puede expresar de dos formas: por peso (expresado en porcentajes) y volúmenes.

%	Volúmenes
1,8%	6
3%	10
6%	20
9%	30
12%	40

PARA UNA COLORACIÓN PERFECTA

Cada estilista desea que la coloración sea perfecta para cumplir lo mejor posible las expectativas de su cliente. Por ello, es importante analizar los **pasos fundamentales que nos llevarán a la correcta aplicación de INCOLOR e INCOLOR MAN.**



1. Considerar la estructura del cabello.

Puede ser fino, medio o grueso; delicado o resistente; tratado químicamente; poroso o muy dañado.

2. Color de fondo o de base.

Se analizan por separado: raíz, medios y puntas. Será necesario tener en cuenta cuales son los pasos a seguir: 2.2 Lectura del color base. 2.3 Elección del tono para alcanzar el objetivo.

3. Determinar: la altura de tono, el reflejo o el matiz y si el color es natural o artificial.

Será necesario tener en cuenta cuáles son los pasos. La parte frontal y posterior se analizan por separado, determinando el porcentaje exacto de canas.

4. Color objetivo.

Valorar cuál es el color deseado por la cliente y si es factible según las condiciones anteriores.

PRUEBA EPIDÉRMICA DE SENSIBILIDAD

Puesto que algunas alergias u otros problemas de la piel pueden desarrollarse con el tiempo, **se recomienda realizar una prueba de sensibilidad cutánea antes**

de la aplicación del color para comprobar si la cliente manifiesta intolerancia o sensibilidad al producto.

Procedimiento:

- Limpiar una pequeña área de la piel (1 cm cuadrado) detrás de la oreja o sobre la superficie interior del antebrazo, utilizando agua y jabón o alcohol
- Preparar una pequeña cantidad de tintura, aplicándola en el área seleccionada y dejándola secar.
- Después de 48 horas, limpiar delicadamente el área con agua y jabón.

Si al transcurrir este periodo se observa picazón o enrojecimiento, es probable que sea sensible a algún componente del producto y, por tanto, no se debe aplicar el color.

En cambio, si la prueba ha tenido un resultado positivo (es decir, no se ha producido picazón ni enrojecimiento), se puede continuar con la aplicación.

TÉCNICAS DE APLICACIÓN

Antes de empezar, el profesional debe llevar guantes desechables y proceder a la **aplicación del protector cutáneo*** para proteger el cuero cabelludo del cliente.

PREPARACIÓN DEL COLOR - RECOMENDACIONES TÉCNICAS

- En la preparación del color es importante que las **dosis** sean **precisas** para obtener un resultado constante.
- Es indispensable utilizar una **báscula electrónica** para pesar las cantidades correctamente.
- **No utilizar recipientes ni instrumentos metálicos.**
- **Aplicar inmediatamente el producto después de prepararlo.**
- **Cuando se usa más de un tono, primero se deben mezclar las cremas y luego añadir el activador.** Se pueden obtener resultados técnicamente perfectos y de gran impacto siguiendo unas pocas reglas básicas. El color se mezcla con la emulsión oxidante en una proporción de 1:2 en caso de los super aclarantes o 1:1 en el caso de INCOLOR MAN. **Solo el activador INCOLOR garantiza la perfecta estabilización y la correspondencia exacta con los volúmenes declarados.**
- **Verter pequeñas dosis** hasta que el líquido emulsione perfectamente.
- La **mezcla final** debe ser **homogénea y cremosa.**
- Antes de utilizar INCOLOR, **no lavar el cabello** y cepillarlo con suavidad para eliminar posibles residuos de lacas o fijadores. solo en caso de cabellos sucios o demasiado cargados de residuos de productos de acabado, lavar con el INTECH **Pre-Treatment Shampoo** y, tras un breve secado, aplicar la mezcla colorante.

INSTRUCCIONES DE APLICACIÓN Y LAVADO

El color se aplica con cuidado y de manera uniforme con el pincel; se debe evitar «arrastrar» el pincel para no remover el color recién aplicado. **ES fundamental respetar los tiempos de aplicación indicados**, ya que se recomiendan para garantizar un óptimo resultado. Aclarar el producto antes de tiempo puede producir resultados imprecisos e incompletos. No utilizar fuentes de calor.

Cuando haya transcurrido el tiempo de exposición y sin aclarar, masajeamos delicadamente el cuero cabelludo (sin insistir demasiado) y cabello, activando así la parte limpiadora del producto.

Aclarar el producto hasta eliminarlo por completo

Lavar con **Post Chemistry Shampoo** para fijar el color y eliminar los residuos. Acondicionar y tratar con **Post Chemistry Mask**. Este procedimiento ayuda a restablecer el pH del cabello, previniendo que el color pierda intensidad.

* El protector cutáneo de la línea **INTECH** (pág. 88) crea una barrera protectora para preservar la integridad del cuero cabelludo. Se puede aplicar en el cuero cabelludo, en el contorno de la cara, antes del tratamiento o añadir 3 o 4 gotas (por cada 50 gr de color) antes de la aplicación.

POST CHEMISTRY

OBJETIVO: RESTABLECER EL PH NATURAL DEL CABELLO Y FAVORECER EL CIERRE DE LAS CUTÍCULAS.

Línea específica para el uso en el salón después de un tratamiento con INCOLOR o INCOLOR MAN ayudando a mantener el color intenso por más tiempo, garantizando así la protección y el bienestar del cabello.



NEUTRALIZING SHAMPOO

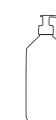
Fitoqueratina + Fitocomplejo Protector (extractos biológicos de frambuesa, grosella negra y granada).

Limpia delicadamente, sellando los pigmentos en el interior del cabello. Ayuda a prolongar y potenciar la duración del color. **Modo de uso:** Aplicar sobre el cabello mojado y masajear. Enjuagar cuidadosamente.

NEUTRALIZING MASK

Fitoqueratina + Fitocomplejo Protector (extractos biológicos de frambuesa, grosella negra y granada).

Ayuda a retardar el proceso de oxidación después de la aplicación de la coloración. Mejora la elasticidad y el brillo del cabello. **Modo de uso:** Masajear después del champú sobre el cabello húmedo, solo medios y puntas. Dejar actuar 5/10 minutos y aclarar.



cód. INC064
tamaño 900ml



cód. INC066
tamaño 500 ml

INCOLOR

INSIGHT propone INCOLOR Hydra-Color, un sistema de coloración de alta calidad, con bajo contenido de amoníaco, muy hidratante y protector. Garantiza colores intensos y reflejos luminosos de larga duración, protegiendo la fibra capilar.



INCOLOR

VENTAJAS

- Más del 90 % de ingredientes de origen natural
- Bajo contenido de amoníaco
- Color prenatalizado
- Base tratante de altísimo poder acondicionador
- Acción hidratante y emoliente

RESULTADOS

- Protección del cuero cabelludo durante la coloración
- 100 % de cobertura en los cabellos más difíciles
- Alta durabilidad en el tiempo.
- Efectos cromáticos extremadamente naturales
- Cabello suave, nutrido y protegido

ACTIVOS FUNCIONALES

- Hydra-Color Blend
- Fitoqueratina
- Aceite biológico de argán
- Manteca de semillas de uva



Hydra-Color Blend es una innovadora mezcla de extractos de origen natural que cumple una acción protectora, pero sobre todo hidratante.

Durante la coloración, de los extractos derivan:

- Ácidos que neutralizan el pH del cuero cabelludo.
- Sales neutras formadas por la combinación del amoníaco libre, por ejemplo, el lactato de amonio, un componente del NMF (factor hidratante natural).

HYDRA-COLOR



HYDRA-COLOR CREAM

Hydra-Color Blend + Fitoqueratina Vegetal
+ Aceite biológico de Argán + Manteca de Semillas de uva

Crema colorante con bajo contenido de amoníaco permite obtener un color brillante respetando la fibra capilar. Una fórmula rica en emolientes que garantizan una acción protectora y acondicionadora. **Modo de uso:** Aplicación estándar 1:1,5 con el activador deseado; aplicación 1:2 para los superaclarantes. **Tiempo de aplicación:** 35-40 minutos.



cód. INC140
tamaño 100 ml

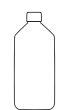


cód. INC141
tamaño 60 ml

NOURISHING COLOR ACTIVATOR

Proteínas de arroz

Activador para coloraciones y decoloraciones. Una emulsión perfectamente estabilizada que garantiza un óptimo desarrollo de todos los pigmentos liberando toda la fuerza e intensidad de los tonos INCOLOR Hydra-Color e INCOLOR MAN. Disponible en los siguientes volúmenes: 6, 10, 20, 30, 40. **Modo de uso:** Para la modalidad de uso correcta, seguir las instrucciones del producto con el que se mezcla (INCOLOR, INCOLOR MAN, Decolorantes).



tamaño 900 ml



tamaño 150 ml

APLICACIÓN DE HYDRA-COLOR CREMA COLORANTE

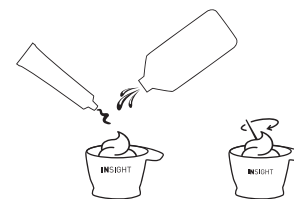


ADVERTENCIAS A LA PÁG. 23

- Antes de proceder, leer atentamente las advertencias a la pág. 23



- Ofrecer a la clienta un kimono o una capa y aplicar el **Dermal Protector** en el contorno de la cara.



CREMA COLORANTE + ACTIVADOR
PROPORCIÓN 1:1,5

- Mezclar **Crema Colorante** con **Activador INCOLOR** en una proporción de 1:1,5 (o 1:2 para superaclarantes)



CABELLO SECO

- Aplicar sobre el cabello seco con una brocha.



35-40 min

- Dejar actuar 35-40 minutos. Una vez finalizado el tiempo de aplicación, emulsionar el color.



POST CHEMISTRY SHAMPOO
Y POST CHEMISTRY MASK

- Limpiar con **Post Chemistry Neutralizing Shampoo** y aplicar **Post Chemistry Neutralizing Mask**.



- Aclarar bien y secar.

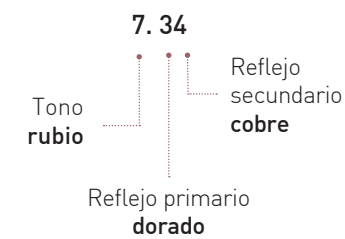
EL MUNDO DE COLORES INCOLOR

INCOLOR ofrece una amplia gama de tonos que se clasifican como se indica a continuación.

La combinación de los tonos en la fórmula de colores personalizados ha sido posible porque todos los tonos están perfectamente calibrados.



Por ejemplo:
Rubio Dorado Cobrizo



CADA TONO DE INCOLOR SE DEFINE POR UNA SERIE DE NÚMEROS QUE REPRESENTAN LA ALTURA DE TONO Y EL REFLEJO:

- El número antes del punto representa la altura del tono en una escala de 1 a 11.
- El primer número después del punto indica el reflejo principal.
- El segundo número después del punto indica el reflejo secundario.
- Si los números después del punto son distintos, esto indica que son dos reflejos juntos, con el primero dominante.
- Si los números después del punto son iguales, esto indica un reflejo intenso.

SERIE NATURALES .0

- 1.0 Negro Natural
- 2.0 Moreno
- 3.0 Castaño Oscuro Natural
- 4.0 Castaño Natural
- 5.0 Castaño Claro Natural
- 6.0 Rubio Oscuro Natural
- 7.0 Rubio Natural
- 8.0 Rubio Claro Natural
- 9.0 Rubio Muy Claro Natural
- 10.0 Rubio Extra Claro

SERIE NATURALES INTENSOS .00

- 4.00 Castaño Natural Intenso
- 5.00 Castaño Claro Natural Intenso
- 6.00 Rubio Oscuro Natural Intenso
- 7.00 Rubio Natural Intenso
- 8.00 Rubio Claro Natural Intenso
- 9.00 Rubio Muy Claro Natural Intenso

FANTASÍA

- 3.05 Castaño Oscuro Chocolate
- 4.05 Castaño Chocolate
- 5.05 Castaño Claro Chocolate
- 6.05 Rubio Oscuro Chocolate
- 3.07 Castaño Oscuro Chocolate Frío
- 4.07 Castaño Chocolate
- 5.07 Castaño Claro Chocolate Frío
- 6.07 Rubio Oscuro Chocolate Frío

SERIE CENIZA .1

- 2.1 Negro Azulado
- 5.1 Castaño Claro Ceniza
- 6.1 Rubio Oscuro Ceniza
- 7.1 Rubio Ceniza
- 8.1 Rubio Claro Ceniza
- 9.1 Rubio Muy Claro Ceniza
- 11.10 Rubio Platino Ceniza

SERIE CENIZA INTENSOS .11

- 7.11 Rubio Ceniza Intenso
- 8.11 Rubio Claro Ceniza Intenso
- 10.11 Rubio Extra Claro Ceniza Intenso
- 11.11 Rubio Platino Ceniza Intenso

SERIE IRIS .2

- 7.2 Rubio Iris
- 8.2 Rubio Claro Iris
- 10.2 Rubio Extra Claro Iris
- 10.22 Rubio Claro Extra Iris Intenso
- 10.62 Rubio Extra Claro Rojo Iris

SERIE IRIS CENIZA .21

- 6.21 Rubio Oscuro Irisado Ceniza
- 8.18 Rubio Extra Claro Iris Intenso
- 8.21 Rubio Claro Irisado Ceniza
- 10.21 Rubio Extra Claro Irisado Ceniza
- 11.21 Rubio Platino Irisado Ceniza
- 11.38 Rubio Platino Dorado Perla

SERIE DORADO .3

- 5.3 Castaño Claro Dorado
- 6.3 Rubio Oscuro Dorado
- 7.3 Rubio Dorado
- 8.3 Rubio Claro Dorado
- 9.3 Rubio Muy Claro Dorado
- 9.33 Rubio Muy Claro Dorado Intenso
- 10.33 Rubio Extra Claro Dorado Intenso

SERIE DORADO COBRIZO .34

- 6.34 Rubio Oscuro Dorado Cobrizo
- 7.34 Rubio Dorado Cobrizo
- 8.34 Rubio Claro Dorado Cobrizo

SERIE BEIGE .31

- 6.31 Rubio Oscuro Beige
- 7.31 Rubio Beige
- 8.31 Rubio Claro Beige

SERIE COBRIZO .4

- 5.4 Castaño Claro Cobrizo
- 6.4 Rubio Oscuro Cobrizo

SERIE COBRIZO INTENSO .44

- 7.44 Rubio Cobrizo Intenso
- 8.44 Rubio Claro Cobrizo Intenso
- 8.67 Rubio Claro Rojo Cereza

SERIE COBRIZO DORADO .43

- 7.43 Rubio cobrizo dorado
- 9.43 Rubio muy claro cobrizo dorado

SERIE CAOBA .5

- 4.5 Castaño Caoba
- 5.5 Castaño Claro Caoba
- 6.5 Rubio Oscuro Caoba

SERIE ROJO INTENSO .66

- 5.66 Castaño Claro Rojo Intenso
- 6.66 Rubio Oscuro Rojo Intenso
- 7.66 Rubio Rojo Intenso
- 7.76 Rubio Violeta Ciruela

SERIE VIOLETA INTENSO .77

- 4.77 Castaño Violeta Intenso
- 5.77 Castaño Claro Violeta Intenso
- 6.77 Rubio Oscuro Violeta Intenso

SUPERAACLARANTES

- 90.0 Rubio Superaclarante Natural
- 90.3 Rubio Superaclarante Dorado
- 91.2 Rubio Superaclarante Perla
- 0.0 Potenciador de aclarado

CORRECTORES

- ASH Corrector Ceniza
- GREEN Corrector Verde
- PURPLE Corrector Violeta
- RED Corrector Rojo
- BLUE Corrector Azul
- COPPER Corrector cobrizo

TONALIZADORES

- Tonalizador Dorado
- Tonalizador Anti-Amarillo
- Tonalizador Rosa Intenso
- Tonalizador Caramelo

SUPERAACLARANTES

La serie de los superaclarantes de INCOLOR está compuesta por **3 tonos** que, además de poseer los precursores colorantes, tienen un **mayor poder de aclarado**. Para obtener un perfecto aclarado, se aconseja la aplicación a partir de una altura 6.

90.0 Permite **aclarar**, sin alterar el color natural del cabello.

90.3 **Aclara acentuando los tonos dorados.**

91.2 Permite lograr aclaraciones con **tonos fríos**, apagando los tonos cálidos.

Para obtener el máximo aclarado, es necesario utilizar el Activador INCOLOR 40 volúmenes / 12 % añadiendo el potenciador 0.0 podríamos llegar a aclarar hasta 4 tonos.

- **Proporción de mezcla:** 1:2 con el activador, 40 vol (12%) ó 30 vol (9%).
- **Tiempo de aplicación:** 50 minutos.

POTENCIADOR DE ACLARADO

El 0.0 es un reforzador de aclarado y se ha estudiado para aumentar el poder aclarante. Es ideal si se utiliza con superaclarantes o con tonos más claros.

ACLARAR CON INCOLOR HYDRA-COLOR			
TONO	TIPO DE ACLARANTE	ACTIVADORES	IDEAL PARA
Serie estándar	Aclarado estándar (dependiendo del activador)	20 / 30 / 40	Todo tipo de cabellos
Serie estándar + 0.0	Aumento del poder aclarante	40	Cabello difícil / grueso
Serie superaclarantes	Aclarado específico para cabellos rubios	30	Cabello fino de nivel 6
Serie superaclarantes + 0.0	Aumento del poder aclarante	40	Cabello de nivel 6 difícil / grueso

TONALIZADORES

Los tonalizadores INCOLOR tienen una función distinta a la de las otras series INCOLOR Hydra-color.

La característica principal que distingue a los tonalizadores de los otros tonos es que no tienen una altura de tono.

Son tonos específicos para realizar:

- Tonalizaciones
- Personalización del color en cabellos claros (naturales, teñidos o decolorados)

Actualmente la serie comprende dos tonos:

TONALIZADOR ANTI-AMARILLO

- Para contrarrestar los efectos cálidos y dorados
- Para crear reflejos fríos

TONALIZADOR DORADO

- Para crear reflejos cálidos

Para realizar efectos cromáticos únicos, los tonalizadores se pueden utilizar:

- por separado
- mezclados entre sí
- mezclados con otros tonos de la línea

Activadores específicos para el uso de los tonalizadores:

- 6 volúmenes
- 10 volúmenes

CORRECTORES

6 REFLEJOS

Esta serie tiene el objetivo de **intensificar o contrarrestar los reflejos de los colores por oxidación**. Las propiedades de los correctores permiten una fórmula perfecta para satisfacer cualquier necesidad.

LA ADICIÓN DEL CORRECTOR NO DEBERÍA SUPERAR NUNCA EL 50 % DEL TOTAL DE LA CREMA COLORANTE.

Modo de uso:

- evitar la aplicación en casos de altos porcentajes de canas;
- para contrarrestar los reflejos indeseados: agregar los correctores en cantidad 2 – 5 % de la mezcla de color;
- para exaltar los reflejos: agregar los correctores hasta el 50 % de la mezcla de color;
- para efectos de moda, utilizarlos en dilución 1:1,5 con el activador INCOLOR.

CENIZA

Intensifica el reflejo ceniza.
Elimina los reflejos cálidos.

VERDE

Intensifica el reflejo frío.
Elimina los reflejos rojos.

VIOLETA

Intensifica el reflejo frío y los tonos irisados.
Neutraliza los reflejos dorados.

ROJO

Intensifica los reflejos rojos del color.

AZUL

Intensifica el reflejo frío.
Ayuda a neutralizar los reflejos cobrizos.

COBRE

Intensifica los reflejos cobrizos.

INCOLOR



ANTI-YELLOW SHAMPOO*

**Extracto Biológico de Manzanilla + Extracto de Azafrán
+ Extracto Biológico de Limón**

Aporta brillo al cabello con canas, gris y decolorado, neutralizando el reflejo amarillo. **Modo de uso:** Aplicar sobre el cabello húmedo, masajear insistiendo en las zonas más críticas. Dejar actuar 2/3 minutos y enjuagar bien.

* Contiene un colorante, funcional a la acción del producto.



cód. INC107
tamaño 900 ml



cód. INC106
tamaño 400 ml

INCOLOR MAN

INCOLOR MAN es un sistema de coloración fitoproteica de alta calidad, estudiado para el cabello masculino. De bajo contenido de amoníaco, su fórmula es hidratante y protectora.



INCOLOR MAN

VENTAJAS

- Más del 90 % de ingredientes de origen natural
- Bajo contenido de amoníaco
- Base tratante de altísimo poder acondicionador

RESULTADOS

- Protección del cuero cabelludo durante la coloración
- Cabello suave e hidratado;
- Cubrimiento con efectos naturales

ACTIVOS FUNCIONALES

- Hydra-Color Blend
- Aceite biológico de baobab
- Extracto de nuez



DISPONIBLES EN 6 TONOS:

- Negro
- Castaño Claro
- Rubio claro
- Castaño oscuro
- Rubio oscuro
- Gris



INCOLOR MAN


APLICACIÓN DE INCOLOR MAN



HYDRA-COLOR CREAM

Hydra-Color Blend + Aceite Biológico de Baobab + Extracto de Nuez

Esta coloración garantiza una cobertura natural de canas y un efecto intenso y pleno. Su fórmula asegura la protección del cuero cabelludo y suavidad e hidratación en el cabello. Con bajo contenido de amoníaco, disponible en 6 colores. **Modo de uso:** Aplicación estándar 1:1 con el activador 6 o 10 volúmenes INCOLOR. Dejar actuar como máximo 10 minutos.

 cód. INC150
tamaño 40 ml

NOURISHING COLOR ACTIVATOR

Proteínas de arroz

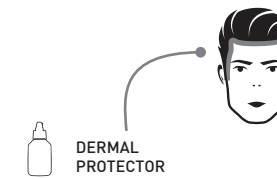
Activador para coloraciones y decoloraciones. Una emulsión perfectamente estabilizada que garantiza un óptimo desarrollo de todos los pigmentos liberando toda la fuerza e intensidad de los tonos INCOLOR MAN o INCOLOR Hydra-Color. **Modo de uso:** Para la modalidad de uso correcta, seguir las instrucciones del producto con el que se mezcla (INCOLOR, INCOLOR MAN, Decoloración).

 tamaño 100 ml

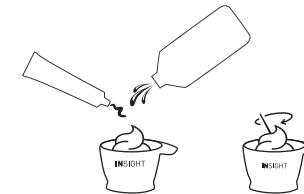


ADVERTENCIAS A LA PÁG. 23

- Antes de proceder, leer atentamente las advertencias a la pág. 23



- Ofrecer al cliente un kimono o una capa y aplicar el **Dermal Protector** en el contorno de la cara.



CREMA COLORANTE + ACTIVADOR
PROPORCIÓN 1:1

- Mezclar **Crema Colorante** con **Activador INCOLOR** en una proporción de 1:1.
*Usar **solamente activadores 6 o 10 volúmenes.**



CABELLO SECO

- Aplicar sobre el cabello seco con una brocha. Se puede utilizar un peine al distribuir el producto para obtener un color más natural.

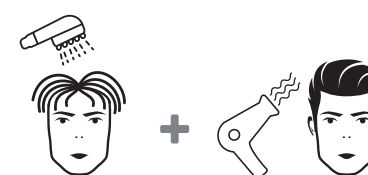


- Dejar actuar durante 10 minutos. Una vez finalizado el tiempo de aplicación, emulsionar el color.



POST CHEMISTRY SHAMPOO
Y POST CHEMISTRY MASK

- Limpiar con **Post Chemistry Neutralizing Shampoo** y aplicar **Post Chemistry Neutralizing Mask**.



- Aclarar con abundante agua y secar.

COLORACIÓN DE PIGMENTOS DIRECTOS

Tenemos una línea de coloración de pigmentos directos

ENHANCING DIRECT PIGMENTS

Una paleta para dar rienda suelta a tu creatividad. Todo es posible con los INSIGHT Direct Pigments. Este sistema de coloración de pigmentos directos es una herramienta versátil y rápida, que permite obtener los resultados más variados: desde un ligero baño de color, para enfatizar un cabello natural o decolorado, hasta efectos completos e intensos, presentados en tonos modernos y originales, junto con los imprescindibles colores más clásicos. La textura en gel de estos productos los hace adecuados para mezclarlos entre sí y poder personalizar el resultado, pero también para usar junto con la mascarilla para pigmentos, para combinar la acción nutritiva con un resultado reflejante o tonalizador perfectamente modulable.

INSIGHT PIGMENTS

Para quien desea cambiar el look o revivir los reflejos, INCOLOR propone **Pigmentos Intensificadores del color**, una nueva fórmula en gel fácil de aplicar. **Intensifica** el color natural del cabello y enfatiza el cosmético, realza los baños de luz y permite crear **reflejos de moda brillantes**.



INSIGHT PIGMENTS

VENTAJAS

- Producto listo para el uso, no necesita activador
- De fácil aplicación
- Múltiples posibilidades de uso

RESULTADOS

- Color reavivado
- Reflejos intensos
- Cabello suave y brillante
- Descarga gradualmente, sin efecto raíz.

ACTIVOS FUNCIONALES

- Aceite biológico de argán
- Aceite biológico de mongongo



INCOLOR ENHANCING PIGMENTO DIRECTO



ENHANCING DIRECT PIGMENTS

Aceite Biológico de Mongongo + Aceite biológico de Argán

Coloración directa, con múltiples posibilidades de aplicación. La textura en gel, gracias a los aceites que contiene, cumple una acción hidratante, dejando el cabello brillante y suave. No cubre las canas. **Modo de uso:** los tonos pueden ser utilizados solos para obtener reflejos intensos o mezclados con la mascarilla específica, para obtener tonos pastel. Los tonos se pueden usar por separado o mezclados entre sí para obtener el reflejo deseado.



tamaño 100 ml

tamaño 150 ml

tamaño 200 ml

DIRECT PIGMENT MASK

Aceite Biológico de Mongongo + Aceite biológico de Argán

Esta mascarilla ha sido creada para diluir y atenuar la intensidad cromática de los pigmentos directos, actuando como un «clear». **Modo de uso:** Mezclar los pigmentos directos con la mascarilla desde pocas gotas hasta un máximo del 40 % del total de la mezcla (es decir, máximo 40 g de pigmento por 60 g de mascarilla). Distribuir de manera uniforme sobre el cabello limpio y seco. Dejar actuar como máximo 20 minutos. Enjuagar.



cód. INC121

tamaño 250 ml

APLICACIÓN DE LOS PIGMENTOS

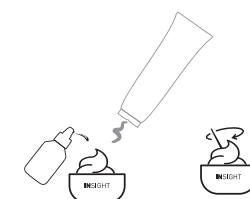


ADVERTENCIAS A LA PÁG. 39

- Antes de proceder, leer atentamente las advertencias a la pág. 39



- Ofrecer a la cliente un kimono o una capa y aplicar el **Dermal Protector** en el contorno de la cara.



INSIGHT DIRECT PIGMENTS
(OPCIONAL + MASCARILLA)

- Verter en un recipiente no metálico una cantidad de **Direct Pigment** del tono deseado suficiente para cubrir el cabello de la cliente y decidir si diluir con mascarilla o usar puro (véanse las tablas en la pág. 40-41).



CABELLO SECO
Y LIMPIO

- Aplicar sobre el cabello seco y limpio.



- Según el resultado deseado, dejar actuar hasta 20 minutos.



- Enjuagar cuidadosamente solo con agua.



- Continuar con el secado y peinado.

MÚLTIPLES FUNCIONES

- Para quien se acerca al mundo de la coloración y no quiere estar pendiente de las raíces, ya que el color se desvanece gradualmente durante los lavados.
- Para tonalizar, sobre cualquier tipo de aclarado, desde efectos delicados y elegantes hasta efectos "shock" o pasteles
- Para constatar o enfatizar reflejos ya presentes en la cabellera.
- Para precolorar, en caso de un alto porcentaje de canas, antes de usar NATIVE (véase la tabla en la pág. 55).

RECOMENDACIONES PARA EL USO

Para los cabellos muy dañados, se recomienda realizar el tratamiento de reconstrucción **INSIGHT REBUILD** antes de aplicar los pigmentos.

Tonos naturales: Se recomienda el uso del tono puro para obtener un color más intenso.

Tonos Fantasía: Considerando la intensidad de estos colores, se recomienda diluirlos en la mascarilla, para reavivar el color o contrarrestar los reflejos indeseados. Si, en cambio, se desea obtener un efecto de moda, se pueden utilizar los tonos fantasía puros, sin dilución.

El color inicial influirá en el tono final:

- la altura del tono del color del cabello afectará a la intensidad del resultado
- el reflejo del color del cabello afectará a la cromaticidad del resultado

DURACIÓN

Tonos naturales: 4 / 6 lavados.

Tonos Fantasía: de 6 hasta 10 lavados, en función del tono y de la porosidad del cabello.



Leer atentamente las siguientes advertencias antes de utilizar los productos INCOLOR.

PIGMENTOS - ADVERTENCIAS

- Los colorantes para cabello pueden provocar reacciones alérgicas graves.
- No teñir el cabello:
 - en caso de erupciones cutáneas en la cara o si el cuero cabelludo es sensible, está irritado o dañado,
 - si usted ha sufrido previamente reacciones después de la coloración del cabello.
 - si usted ha sufrido previamente reacciones después de realizarse un tatuaje temporal con henna.
- Enjuagar bien el cabello tras la aplicación.
- Evitar el contacto del producto con los ojos. Si el producto entra en contacto con los ojos, enjuagar de inmediato y abundantemente.
- En caso de picazón y/o irritación cutánea durante la coloración, enjuagar inmediatamente. Utilizar guantes protectores adecuados y desechables.
- Preparar y utilizar en un lugar ventilado.
- No inhalar ni ingerir. Mantener fuera del alcance de los niños.
- **ATENCIÓN:** este producto contiene ingredientes que pueden causar irritación en pieles sensibles.
- Es esencial realizar la prueba de sensibilidad antes de cada aplicación.
- Este producto no debe ser usado para teñir las cejas ni las pestañas. Hacerlo podría provocar ceguera.
- Solo para uso externo.

NOMBRE TONO	PARA CREAR	MEZCLAS RECOMENDADAS
INTENSE BROWN	Castaños oscuros profundos	
Tono recomendado para alturas de tono de 1 a 5		
DARK BROWN	Castaños oscuros naturales	con PURPLE para crear tonos morados con RED para crear tonos rojos oscuros con COPPER para crear tonos chocolate
Tono recomendado para alturas de tono de 4 a 6		
LIGHT BROWN	Castaños Claros Naturales	con PINK para crear castaños rosados con SILVER para crear castaños fríos/cenizas con COPPER para crear castaños cobrizos con GOLD para crear castaños cálidos
Tono recomendado para alturas de tono de 6 a 8		
DARK BLOND	Rubios oscuro natural	con PINK para crear rubios oscuros rosados con SILVER para crear rubios oscuros fríos con COPPER para crear rubios oscuros cobrizos
Tono recomendado para alturas de tono de 6 a 8		
LIGHT BLOND	Rubios cálidos	con PINK para crear rubios rosados cálidos con COPPER para crear rubios cobrizos con LIGHT BROWN para crear tonos avellana
Tono recomendado para alturas de tono de 7 a 9		
COLD BLOND	Rubios fríos	con PINK para crear rubios rosados fríos con SILVER para crear tonos ceniza intensos
Tono recomendado para alturas de tono de 7 a 9		
BRIGHT RED	De rojos vivos a rojos oscuros	con PURPLE para crear tonos caoba con COPPER para crear tonos rojos cobrizos con PINK para crear tonos rojos fluorescentes
Tono recomendado para alturas de tono de 3 a 11		

NOMBRE TONO	PARA CREAR	MEZCLAS RECOMENDADAS
FIERCE COPPER	De cobrizos vivos a cobrizos oscuros	con DARK BROWN para crear tonos chocolate con LIGHT BLOND para crear tonos rubios cobrizos con RED para crear tonos cobrizos rojizos con GOLD para crear tonos cobrizos dorados
Tono recomendado para alturas de tono de 4 a 11		
LUMINOUS GOLD	Dorados cálidos intensos (sobre fondos claros) o bien para dar brillo y calidez al color del cabello (en tonos intermedios)	con LIGHT BROWN para crear castaños cálidos con COPPER para crear tonos dorados cobrizos
Tono recomendado para alturas de tono de 6 a 8		
Nota: para alturas de tono de 9 a 11, se puede utilizar el tono diluido con la Mascarilla para Pigmentos.		
TROPICAL GREEN	Efectos de moda sobre tonos verdes o bien para contrarrestar los reflejos de color rojo presentes en el cabello	con BLUE para crear tonos petróleo o para contrarrestar los reflejos rojos cobrizos presentes en el cabello
Tono recomendado para alturas de tono de 3 a 11		
BLUE VELVET	Efectos de moda sobre tonos azules o bien para contrarrestar los reflejos cobrizos presentes en el cabello	con GREEN para crear tonos petróleo o para contrarrestar los reflejos cobrizos rojizos presentes en el cabello con PURPLE para crear tonos azules violetas
Tono recomendado para alturas de tono de 3 a 11		
DEEP PURPLE	Efectos de moda sobre tonos violetas	con RED para crear tonos caoba con BLUE para crear tonos violetas azulados con DARK BROWN para crear tonos morados
Tono recomendado para alturas de tono de 4 a 11		
Nota: se recomienda aplicar este tono sobre cabellos recién decolorados.		
RICH SILVER	Efectos de moda sobre tonos plateados o bien para contrarrestar/enfriar los tonos cálidos/dorados	con LIGHT BROWN para crear castaños ceniza con COLD BLOND para crear tonos ceniza intensos
Tono recomendado para alturas de tono de 6 a 11		

COLORACIÓN CON PLANTAS TINTÓREAS

Tenemos una línea de coloración con plantas tintóreas

INSIGHT NATIVE

NATIVE es una línea de coloraciones en polvo 100% vegetal. Es la alternativa pensada para quienes desean un concepto natural de coloración, sin tener que renunciar a la moda. Una idea que surge de la fusión entre la tradición centenaria de las plantas tintóreas y ayurvédicas y las fitotecnologías cosméticas más avanzadas. De esta fusión nace una gama de polvos colorantes, que pueden ser utilizados puros o mezclados entre sí, además de una línea de productos de cuidado del cabello con certificación Cosmos Natural. A continuación te desvelaremos los secretos y las técnicas más adecuadas para obtener fácilmente unos matices espléndidos y tonos personalizados con las mezclas de plantas NATIVE.

INSIGHT NATIVE

INSIGHT NATIVE es un **tratamiento de color compuesto por plantas tintóreas** con propiedades reestructurantes, pensado para quienes desean un concepto completamente natural de la coloración.



INSIGHT NATIVE

VENTAJAS

- Alto porcentaje de naturalidad
- Tratamiento personalizado
- Posibilidad de crear infinitas combinaciones de colores
- Línea Hair Care específica certificada Cosmos Natural

RESULTADOS

- Reflejos cálidos e intensos
- Cubrimiento de canas con resultados naturales
- Cabellos con más cuerpo

ACTIVOS FUNCIONALES PLANTAS TINTÓREAS

- Aceite biológico de mongongo
- Aceite biológico de cártamo



COLORAR EL CABELLO CON LAS PLANTAS TINTÓREAS

Las plantas tintóreas vienen en forma de un **polvo muy fino**, el pigmento vegetal contenido se activa mezclando este polvo con agua tibia, creando así una emulsión cremosa y suave, fácil de aplicar.

Una vez aplicado, **el pigmento vegetal se adhiere sobre el cabello**. Cada pigmento interactúa con la estructura capilar de modo diferente. Ninguna mezcla colorante tiene poder aclarante.

EL RESULTADO CROMÁTICO

El poder de pigmentación de NATIVE permite lograr efectos infinitos de color en el cabello, con resultados extremadamente naturales y brillantes.

El efecto óptico que nuestro ojo percibirá después de la coloración NATIVE será la suma entre:

el color ya presente en el cabello (natural o artificial)

+

el color dado por el pigmento vegetal NATIVE



El resultado cromático final será una superposición de color. Esto significa que **si aplicamos la misma mezcla/tonos NATIVE sobre cabellos de diferentes tonos, tendremos los mismos resultados, con diferentes matices y brillo**.

Por esta razón, al interior de este manual, además de proporcionar algunos ejemplos y consejos estratégicos, encontrará **3 valiosas tablas de ayuda**, que proporcionarán apoyo en la preparación de mezclas de colores para cada ritual NATIVE.



Los colores NATIVE con el tiempo aumentan cada vez la intensidad y la profundidad.

BOTANICAL HAIR COLOR

Las coloraciones con plantas NATIVE son 5, todas combinables entre sí. Se clasifican en:

TRES PLANTAS TINTÓREAS PURAS:

- Henna
- Índigo
- Casia

Y DOS MEZCLAS CUIDADOSAMENTE CALIBRADAS,

enriquecidas con seis plantas ayurvédicas:

- Castaño
- Rubio



Veamos en detalle las características de los polvos y mezclas individuales, teniendo en cuenta que sus resultados cromáticos **siempre estarán condicionados tanto por el color inicial del cabello** en los que se aplicarán, como por la **variabilidad inherente a la naturalidad del producto**.

HENNA (LAWSONIA)

Su principal característica cromática es desarrollar en el cabello **tonos cobre**. Cuanto más claro sea el fondo sobre el que se aplica la mezcla, más visible y brillante será el efecto cobrizo. **Cuando sea necesario, su efecto cálido/cobrizo se puede mitigar agregando un porcentaje de polvo de Índigo, o «diluido» agregando un porcentaje de Casia.**

ÍNDIGO

Su principal característica cromática es desarrollar en el cabello **tonos fríos**. Una vez más, el fondo sobre el que vamos a aplicar la hierba tintórea afectará el resultado final: como se indica en la **tabla de ayuda NATIVE**, no se recomienda usarlo puro sobre cabellos claros. Por el contrario, usado puro en fondos oscuros o medio-oscuros produce fantásticos velos de color frío. Otra característica muy importante que se debe tener en cuenta es que, al ser un tono frío, el Índigo es extremadamente efectivo para contrarrestar los tonos cálidos presentes en el cabello. **Cuando sea necesario, su efecto azul/púrpura se puede mitigar agregando un porcentaje de polvo de Henna.**

CASIA

Es una planta incolora, que tiene principalmente 2 funciones:

- rellenar, hidratar y pulir la fibra capilar sin alterar el color inicial;
- se puede agregar a todos los polvos o mezclas NATIVE con la función de «diluir» la intensidad del reflejo, actuando como un «clear».

CASTAÑO

Es una mezcla de plantas ya preparada, diseñada para crear castaños ligeramente cálidos, que se pueden hacer aún más cálidos agregando un porcentaje de polvo de Henna a la mezcla, o más frío agregando un porcentaje de polvo de Índigo a la mezcla. Si desea un marrón más claro, por lo tanto menos intenso, será suficiente agregar un porcentaje de polvo de Casia a la mezcla.

RUBIO

Una mezcla de plantas ya hecha que le permite crear rubios claros «naturalmente cálidos», que se pueden hacer más fríos agregando un porcentaje de polvo de Índigo a la mezcla, o por el contrario, se pueden hacer aún más cálidos agregando un porcentaje de polvo de Henna.

TABLA DE AYUDA NATIVE

NIVEL DE PARTIDA	HENNA	ÍNDIGO	CASIA	CASTAÑO	RUBIO
4	Velo Ligero Cobre	Velo Ligero Índigo	Cromaticidad sin cambios	Velo Ligero Castaño	Cromaticidad sin cambios
5	Velo Cobre	Velo Índigo	Cromaticidad sin cambios	Velo castaño	Cromaticidad sin cambios
6	Cobre Profundo	Índigo	Cromaticidad sin cambios	Castaño	Cromaticidad sin cambios
7	Cobre	NO RECOMENDADO	Cromaticidad sin cambios	Castaño claro	Velo Rubio Cálido
8	Cobrizo Intenso	NO RECOMENDADO	Cromaticidad sin cambios	NO RECOMENDADO	Rubio Cálido
9	Cobre Claro	NO RECOMENDADO	Cromaticidad sin cambios	NO RECOMENDADO	Rubio Cálido Claro
10	Cobre Muy Claro	NO RECOMENDADO	Cromaticidad sin cambios	NO RECOMENDADO	ubio Cálido Muy Claro

ANTES DE PROCEDER

Al igual que con cualquier proceso de coloración del cabello, antes de proceder con la preparación y aplicación es esencial llevar a cabo una consulta precisa con el cliente y un diagnóstico del cuero cabelludo y el cabello, con el fin de **evaluar y conocer claramente** los siguientes puntos:

- **el color deseado por la clienta.** Este paso es esencial para evaluar si NATIVE es la herramienta ideal para lograr el objetivo deseado por la clienta;
- **los hábitos de la clienta.** No se recomienda alternar la coloración con plantas con la coloración por oxidación
- **el cuero cabelludo de la clienta.** Evaluar si la clienta tiene sensibilidades particulares.
- **el color inicial**, examinando el color presente en raíces, largo y puntas.
- **la posible presencia de canas** (porcentaje bajo o alto).
- **presencia de posibles sensibilidades del cabello** (por ejemplo, decoloraciones, permanentes, alisado, etc.). Prestar especial atención a este paso para evitar la aparición de cambios de color.

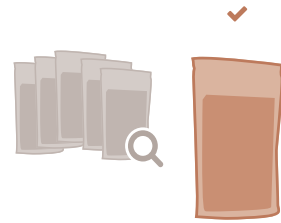
Tras realizar estas evaluaciones, podemos proceder a la preparación del tratamiento de color NATIVE.

PREPARACIÓN PASO A PASO

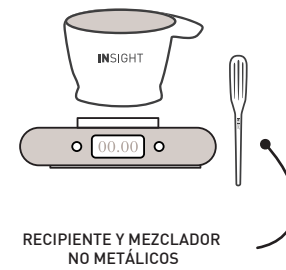
La preparación de la mezcla es un paso esencial para el éxito de la aplicación.

Se recomienda seguir los siguientes pasos:

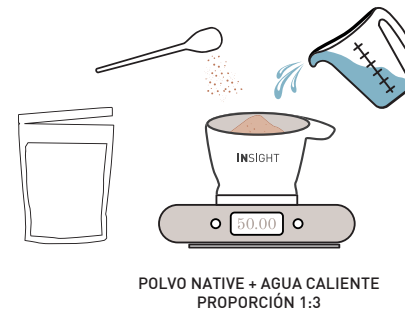
- Elegir el polvo o los polvos que se utilizarán, según el resultado deseado y, por supuesto, el color inicial (véase tabla en la pág. 49 o fórmulas en la pág. 58).



- Preparar la mezcla **utilizando una báscula** de precisión, para luego poder replicar la misma fórmula. Utilizar un **recipiente y un mezclador no metálicos**.



- Añadir agua caliente al polvo en proporción 1 a 3 (1 parte de polvo + 3 partes de agua caliente). **Por ejemplo: 50 g de polvo + 150 g de agua caliente* = 200 g en total.**

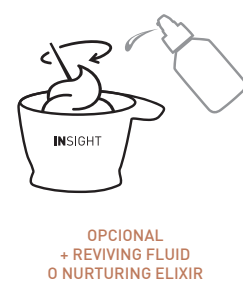


* La temperatura del agua es un factor importante en la preparación de la mezcla ya que funciona como un solvente capaz de liberar los activos funcionales de las plantas tintóreas y activar el pigmento que dará color al cabello. **La temperatura del agua tiene su propia influencia en el resultado de la coloración.** Se recomienda el uso de un hervidor para un correcto control de la temperatura:

- agua a 100° para enfatizar esplendor y brillo
- agua a 50° para enfatizar intensidad y profundidad del color

Antes de aplicar, esperar unos minutos luego de la preparación de la mezcla, para que la temperatura no esté excesivamente caliente y para que los polvos estén bien hidratados.

- Mezclar bien el agua y los polvos con un batidor apropiado. Si se desea, se puede añadir a la mezcla el **Reviving Fluid** (2 ml cada 10 g de plantas) para que quede más suave y de fácil aplicación. Del mismo modo, también se pueden añadir algunas gotas de **Nurturing Elixir** para aumentar el poder hidratante de la mezcla, y para brindarle un perfume agradable que completará el ritual.



APLICACIÓN DE LA MEZCLA



- Antes de proceder, leer atentamente las advertencias a la pág. 59

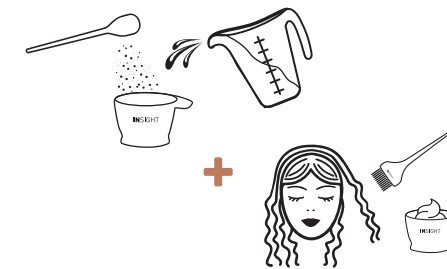


- Ofrecer a la clienta un kimono o una capa. Realizar una o dos aplicaciones de **INTECH Pre-treatment Shampoo** (es fundamental asegurarse de que el cabello y el cuero cabelludo estén perfectamente limpios, eliminando eventuales residuos de productos de peinado). Luego del enjuague, no aplicar acondicionador ni mascarilla.

- Retirar el exceso de agua con una toalla.



- Aplicar el **Dermal Protector** en el contorno de la cara.



- Preparar la **mezcla NATIVE** como se indica en las instrucciones de la pág. 50.

Esperar unos minutos después de preparar la mezcla para que la temperatura no esté demasiado caliente y que los polvos estén bien hidratados, a continuación, aplicarla utilizando la técnica más adecuada al objetivo (véase la tabla en la pág. 49).



- Dejar reposar la mezcla durante unos 45 minutos con calor, más otros 15 minutos sin calor, por un total de aproximadamente 60 minutos;



- Enjuagar bien todo el producto, primero con agua tibia y luego con una o dos aplicaciones de **Reviving Shampoo**.



- Luego de enjuagar bien, eliminar el exceso de agua y proceder a la aplicación de la **Reviving Hair Mask** sobre el cabello húmedo, y dejar actuar durante 5-10 minutos. Luego, continuar con el enjuague.



- Secar y modelar con el **Nurturing Hair Elixir** para un boost de hidratación.

EL RESULTADO

El efecto final de la coloración NATIVE, según el tono elegido, **demora dos días en desarrollarse en su máxima intensidad**. Esto se debe a que los pigmentos vegetales necesitan una oxidación completa en el cabello. Una vez finalizado el tratamiento, el color continuará madurando y tomando cuerpo hasta alcanzar el efecto cromático definitivo dentro de las 48 horas.



CANTIDADES Y DOSIFICACIONES

A continuación se muestran las cantidades indicativas recomendadas para el ritual NATIVE:

CABELLO CORTO O RAÍCES	50 g de polvo + 150 g de agua
CABELLO MEDIO	75 g de polvo + 225 g de agua
CABELLO LARGO	100 g de polvo + 300 g de agua

Nota: las cantidades pueden variar en función del volumen y de la textura del cabello

COLORAR CANAS CON NATIVE

Con NATIVE hay dos maneras diferentes de lograr intensidad y densidad de color incluso en cabellos con porcentajes variables de canas: el enfoque es diferente según el porcentaje de canas.

En caso de bajos porcentajes, por lo general es suficiente una sola aplicación de plantas NATIVE para obtener una buena cobertura. Según el punto de partida, en la **siguiente tabla** recomendamos algunas mezclas a tener en cuenta para lograr el objetivo deseado.

TABLA DE COBERTURA CON BAJO PORCENTAJE DE CANAS		
COLOR OBJETIVO	PUNTO DE PARTIDA IDEAL	MEZCLA SUGERIDA
Castaño Cálido	Castaño medio Castaño claro	80 % Henna + 20 % Índigo
Castaño Natural	Castaño medio Castaño claro	NATIVE Castaño (o 50 % Henna + 50 % Índigo)
Castaño Frío	Castaño medio Castaño claro	35 % Henna + 65 % Índigo
Rubio Oscuro Cálido	Rubio oscuro Rubio claro Rubio muy claro	NATIVE Rubio (o 60% Henna + 10% Índigo + 30% Casia)
Rubio Oscuro Natural	Rubio oscuro Rubio claro Rubio muy claro	40 % Henna + 30 % Índigo + 30 % Casia
Rubio Oscuro Frío	Rubio oscuro Rubio claro	30 % Henna + 40 % Índigo + 30 % Casia
Rubio Claro Cálido	Rubio claro Rubio muy claro	10 % Henna + 90 % Casia
Rubio Claro Natural	Rubio claro Rubio muy claro	6 % Henna + 4 % Índigo + 90 % Casia
Rubio Claro Frío	Rubio claro Rubio muy claro	2 % Henna + 8 % Índigo + 90 % Casia

En caso de alto porcentaje de canas, se puede proceder de dos formas diferentes:

MÉTODO 1. USO DE NATIVE JUNTO CON INCOLOR DIRECT PIGMENTS

- Antes de proceder, leer atentamente las advertencias a la pág. 59



- Ofrecer a la clienta un kimono o una capa. Lavar el cabello con el **INTECH Pre-Treatment Shampoo** y retirar el exceso de agua con una toalla.



- Aplicar el **Dermal Protector** en el contorno de la cara.



- Seleccionar el tono más apropiado de **INCOLOR Direct Pigments** según el color deseado (véase la tabla en la pág. 55). Luego de agitarlo bien, aplicar el tono solo en las raíces o en las zonas de la cabellera con alto porcentaje de canas.



- Dejar actuar durante 20 minutos y enjuagar bien.



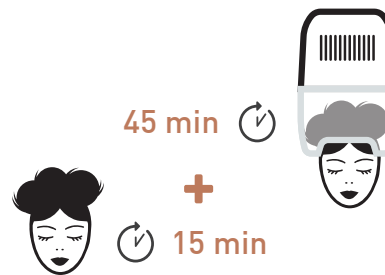
- Eliminar el exceso de agua y preparar la **mezcla NATIVE**, siguiendo las instrucciones de la tabla a la pág. 52.



- Proceder con la aplicación de la mezcla sobre el cabello. **Esperar unos minutos luego de la preparación de la mezcla**, para que la temperatura no esté excesivamente caliente y para que los polvos estén bien hidratados;



- Dejar reposar durante unos 45 minutos con calor, más 15 minutos sin calor, por un total de aproximadamente 60 minutos.



- Enjuagar y continuar con el secado y peinado.



TABLA DE COBERTURA CON ALTO PORCENTAJE DE CANAS

COLOR OBJETIVO	PUNTO DE PARTIDA IDEAL	MÉTODO 1 pigmentos + mezcla sugerida NATIVE (* ver instrucciones debajo)
Castaño Cálido	Castaño medio Castaño claro	Pigmentos Rojo + Mezcla (80 % Henna + 20 % Índigo)
Castaño Natural	Castaño medio Castaño claro	Pigmentos Castaño oscuro + Blend NATIVE Castaño (o mezcla 50 % Henna + 50 % Índigo)
Castaño Frío	Castaño medio Castaño claro	Pigmentos Castaño oscuro + Mezcla (35% Henna + 65% Índigo)
Rubio Oscuro Cálido	Rubio oscuro Rubio claro Rubio muy claro	Pigmentos Castaño Claro + Blend NATIVE rubio (o mezcla 60 % Henna + 10 % Índigo + 30 % Casia)
Rubio Oscuro Natural	Rubio oscuro Rubio claro Rubio muy claro	Pigmentos Castaño Claro + Mezcla (40% Henna + 30% Índigo + 30% Casia)
Rubio Oscuro Frío	Rubio oscuro Rubio claro	Pigmentos Castaño Claro + Mezcla (30% Henna + 40% Índigo + 30% Casia)
Rubio Claro Cálido	Rubio claro Rubio muy claro	Pigmentos Dorado luminoso + Mezcla (10% Henna + 90% casia)
Rubio Claro Natural	Rubio claro Rubio muy claro	Pigmentos Rubio Frío + Mezcla (6 % Henna + 4 % Índigo + 90 % Casia)
Rubio Claro Frío	Rubio claro Rubio muy claro	Pigmentos Rubio Frío + Mezcla (2 % Henna + 8 % Índigo)

MÉTODO 2. REALIZAR UNA DOBLE APLICACIÓN DE NATIVE

- Antes de proceder, leer las advertencias a la pág. 59



- Ofrecer a la clienta un kimono o una capa. Lavar el cabello con el **INTECH Pre-Treatment Shampoo** y retirar el exceso de agua con una toalla.



- Aplicar el **Dermal Protector** en el contorno de la cara.



- Preparar la mezcla **NATIVE** elegida. Esperar unos minutos para hidratar bien los polvos y que suelte todo el pigmento. Realizar una aplicación solo en las raíces o en las zonas con alto porcentaje de canas.



- Dejar actuar durante al menos 30 minutos, en lo posible con calor. Una vez finalizado el tiempo de aplicación, dejar enfriar por completo y enjuagar la mezcla, sin aplicar acondicionador ni mascarilla y retirar el exceso de agua del cabello.



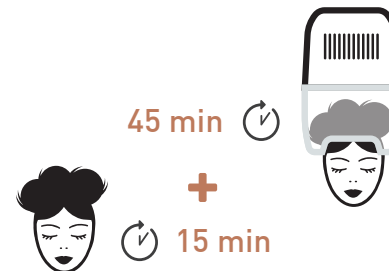
- Por ejemplo, si el color obtenido resulta cálido y queremos enfriarlo, añadiremos **INDIGO**. En caso contrario (pasar de frío a cálido), añadiremos **HENNA**.



- Proceder con la segunda aplicación de la mezcla sobre el cabello. **Mismo procedimiento que en la primera aplicación.**



- Dejar reposar durante unos 45 minutos con calor, más 15 minutos sin calor, por un total de aproximadamente 60 minutos.



- Enjuagar el acondicionador y continuar con el secado y peinado.



TABLA DE COBERTURA CON ALTO PORCENTAJE DE CANAS

COLOR OBJETIVO	PUNTO DE PARTIDA IDEAL	MÉTODO 2 doble aplicación NATIVE <i>(* ver instrucciones debajo)</i>
Castaño Cálido	Castaño medio Castaño claro	Mezcla (80% Henna + 20% Índigo) + Segunda aplicación con mezcla calibrada de acuerdo con el resultado obtenido previamente
Castaño Natural	Castaño medio Castaño claro	Blend NATIVE castaño (o mezcla 50% Índigo + 50% Henna) + Segunda aplicación con mezcla calibrada de acuerdo con el resultado obtenido previamente
Castaño Frío	Castaño medio Castaño claro	Mezcla (65% Índigo + 35% Henna) + Segunda aplicación con mezcla calibrada de acuerdo con el resultado obtenido previamente
Rubio Oscuro Cálido	Rubio oscuro Rubio claro Rubio muy claro	Blend NATIVE rubio (o mezcla 60% Henna + 10% Índigo + 30% Casia) + Segunda aplicación con mezcla calibrada de acuerdo con el resultado obtenido previamente
Rubio Oscuro Natural	Rubio oscuro Rubio claro Rubio muy claro	Mezcla (40% Henna + 30% Índigo + 30% Casia) + Segunda aplicación con mezcla calibrada de acuerdo con el resultado obtenido previamente
Rubio Oscuro Frío	Rubio oscuro Rubio claro	Mezcla (30% Henna + 40% Índigo + 30% Casia) + Segunda aplicación con mezcla calibrada de acuerdo con el resultado obtenido previamente
Rubio Claro Cálido	Rubio claro Rubio muy claro	Mezcla (10% Henna + 90% Casia) + Segunda aplicación con mezcla calibrada de acuerdo con el resultado obtenido previamente
Rubio Claro Natural	Rubio claro Rubio muy claro	Mezcla (6% Henna + 4% Índigo + 90% Casia) + Segunda aplicación con mezcla calibrada de acuerdo con el resultado obtenido previamente
Rubio Claro Frío	Rubio claro Rubio muy claro	Mezcla (Mezcla [2% Henna + 8% Índigo] + Segunda aplicación con mezcla calibrada de acuerdo con el resultado obtenido previamente

LAS FÓRMULAS

Además de las tablas cromáticas técnicas, INSIGHT ofrece **algunas fórmulas estratégicas**, propuestas de color para crear fácilmente espléndidos tonos y efectos, aprovechando al máximo el potencial cromático de las plantas tintóreas NATIVE.

RITUAL BRILLO

100 g de Casia + 300 g de agua (100°C)

RITUAL RUBIO NEUTRO

70 g de Casia + 23 g de Henna + 7 g de Índigo + 300 g de agua (100°C)

RITUAL RUBIO DORADO

70 g de Casia + 30 g de Henna + 300 g de agua (100°C)

RITUAL CHOCOLATE CON LECHE

75 g de Casia + 25 g de Índigo + 300 g de agua (50°C)

RITUAL CHOCOLATE AMARGO

30 g de Henna + 70 g de Índigo + 300 g de agua (50°C)

LAS HIERBAS AYURVÉDICAS

Las dos mezclas de plantas, el Rubio y el Castaño, están enriquecidas con plantas conocidas por la medicina ayurvédica desde hace miles de años gracias a sus propiedades beneficiosas. Veamos a continuación un resumen de las plantas utilizadas.

		HIERBAS PURAS			MEZCLAS	
		HENNA	CASIA	ÍNDIGO	CASTAÑO	RUBIO
HIERBAS AYURVÉDICAS	Bacopa Monnieri (Brahmi)				•	•
	Terminalia Bellerica (Baheda)				•	•
	Phyllanthus Emblica (Amla)				•	•
	Terminalia Chebula (Harad)				•	•
	Acacia Concinna (Shikakai)				•	•
	Eclipta Prostrata (Bhringaraj)				•	•
PLANTAS TINTÓREAS	Henna (Lawsonia Inermis)	•			•	•
	Índigo (Indigofera Tinctoria)			•	•	•
	Casia (Cassia Italica)		•			



Leer atentamente las siguientes advertencias antes de utilizar los productos NATIVE.

NATIVE - ADVERTENCIAS

- Evitar el contacto con los ojos. Si el producto entra en contacto con los ojos, enjuagar inmediatamente.
- No utilizar para teñir las pestañas y las cejas.
- Enjuagar bien el cabello tras la aplicación.
- Utilizar guantes adecuados. En caso de prurito o picazón y/o irritación cutánea durante la coloración, enjuagar inmediatamente.
- Mantener lejos del alcance de los niños.
- 48 horas antes de cada aplicación, realizar la prueba de sensibilidad. Las reacciones alérgicas pueden manifestarse de manera repentina, incluso si anteriormente se ha utilizado un producto colorante de esta u otra marca.

REALIZACIÓN DE LA PRUEBA DE SENSIBILIDAD CUTÁNEA:

- Quitarse los pendientes y aplicar detrás de la oreja, con un bastoncillo de algodón, una pequeña cantidad de mezcla colorante suficiente para cubrir una superficie de un centímetro cuadrado.
- Repetir la operación dos o tres veces dejando secar entre una aplicación y otra.
- Esperar 48 horas sin lavar, cubrir ni tocar.
- Si durante este periodo se produjera la aparición de picazón, enrojecimiento u otras anomalías cutáneas, no aplicar el producto.
- La prueba de sensibilidad es una precaución que, no obstante, no puede eliminar el riesgo de sufrir una reacción alérgica.
- Por cualquier duda inherente a la sensibilidad subjetiva a los colorantes para cabellos, se recomienda que consulte a un médico de confianza.

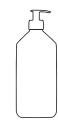
HAIR CARE LINE



REVIVING SHAMPOO

Extractos Biológicos de Uva Roja y Té Verde + Aceite de Arroz.

Un champú de acción revigorizante y abrillantadora, ideal para utilizar después del tratamiento de coloración, pero también para mantener el color en casa. **Modo de uso:** Aplicar sobre el cabello mojado y masajear. Enjuagar cuidadosamente. Aplicar la Mascarilla Revitalizante.



cód. INA165
tamaño 900 ml



cód. INA167
tamaño 400 ml

REVIVING HAIR MASK

Aceites Biológicos de Semillas de Lino y Sésamo + Aceite de Arroz

Mascarilla con propiedades desenredantes y revitalizantes. Proporciona nutrición y suavidad al cabello después de la coloración. **Modo de uso:** Masajear después del champú sobre el cabello húmedo, solo en los largos. Dejar actuar 5/10 minutos, luego aclarar.



cód. INA166
tamaño 500 ml



cód. INA168
tamaño 250 ml

HAIR CARE LINE



REVIVING HAIR FLUID

Extractos biológicos de Ginseng y Karkadé + Aceite de Arroz

Una loción polivalente que revigoriza y aporta brillo. **Modo de uso:** Añadir el producto a la mezcla de plantas tintóreas y agua (2 ml cada 10 g de plantas), antes de la aplicación.



cód. INA164
tamaño 150 ml

NURTURING HAIR ELIXIR

Aceites biológicos de Argán, Mongongo y Lino.

Una mezcla a base de aceites de procedencia natural, con acción emoliente y abrillantadora sobre el cabello. **Modo de uso:** Añadir unas pocas gotas a la mezcla de plantas tintóreas o aplicar directamente sobre el cabello antes del peinado.



cód. INA163
tamaño 100 ml

DECOLORACIÓN

Tenemos distintos tipos de productos decolorantes

BLEACHING POWDER **BLEACHING FLUID**

Una decoloración impecable es fundamental para obtener el resultado de color deseado, por eso es necesario elegir la fórmula y la consistencia adecuadas. INSIGHT ofrece una amplia gama de **productos decolorantes con varias fórmulas, consistencias y concentraciones**, para proporcionar la opción más adecuada a cada una de las necesidades en el salón.

BLEACHING POWDER

La correcta aplicación de los decolorantes es sumamente importante para obtener resultados excelentes en el cabello durante cualquier aplicación técnica.



WHITE BLEACHING POWDER WITH AMMONIA

Aceite Biológico de Argán

Polvo decolorante compacto para cabellos, no volátil. Actúa rápidamente y no emana malos olores durante la aplicación.



cód. INC073
tamaño 500 g

BLUE BLEACHING POWDER WITH AMMONIA

Aceite biológico de amaranto + Aceite biológico de Cártamo

Polvo compacto anti-amarillo para cabellos, no volátil. Mantiene inalterado el nivel de hidratación del cabello durante la decoloración.



cód. INC142
tamaño 500 g

MULTI-TECHNIQUE HAIR BLEACHING POWDER

Aceite Biológico de Argán + Aceite biológico de Amaranto

Polvo decolorante blanco para cabellos con amoníaco. Permite mantener el brillo natural y la integridad del cabello. Apto para todas las técnicas de decoloración, especialmente a mano alzada, gracias a su textura más consistente.



cód. INC181
tamaño 450 g

⚠️ ADVERTENCIAS: Solo para uso externo. Leer atentamente las precauciones para el uso. Si el producto entra en contacto con los ojos, enjuagar inmediatamente con abundante agua. Si la irritación persiste, ponerse en contacto con el médico. Usar los guantes protectores durante todas las fases de la aplicación. No inhalar ni ingerir. Mantener lejos del alcance de los niños. No usar el producto para usos diferentes de los indicados. No usar en pestañas o cejas. No aplicar sobre cuero cabelludo dañado, irritado o sensibilizado. Conservar en lugar fresco y seco.

APLICACIÓN POLVO DECOLORANTE



ADVERTENCIAS A LA PÁG. 64

- Antes de proceder, leer atentamente las advertencias a la pág. 64



- Ofrecer a la clienta un kimono o una capa. Aplicar el **Dermal Protector** en el contorno de la cara.

BLEACHING POWDER + ACTIVADOR
EN UNA PROPORCIÓN 1:2



- Mezclar el **Bleaching Powder** con el **Nourishing Color Activator** en una proporción de 1:2, seleccionando el activador más adecuado en función del servicio técnico.



CABELLO SECO

- Aplicar la mezcla previamente preparada sobre el cabello seco.



- Dejar actuar hasta 45 minutos en el caso del White y Blue Bleaching Powder; hasta 40 minutos en el caso del Multi-Technique Bleaching Powder. **Controlar visualmente el proceso de decoloración**, hasta obtener el aclarado deseado.



POST CHEMISTRY SHAMPOO
Y POST CHEMISTRY MASK

- Aclarar cuidadosamente. Limpiar con **Post Chemistry Neutralizing Shampoo** y aplicar **Post Chemistry Neutralizing Mask**. También se pueden utilizar el Champú y la Mascarilla de la línea Damaged Hair.



- Aplicar el tonalizador si fuera necesario. Secar y seguir con el peinado.

BLEACHING FLUID

Para lograr una acción aclarante más natural y delicada o una limpieza del color: el Fluido Aclarante INCOLOR es un gran aliado para prestar múltiples servicios técnicos en el salón.



BLEACHING FLUID

Extracto biológico de arroz + Fitoqueratina

Aclarados con efecto natural: para aclarar hasta dos tonos un cabello natural y conseguir efectos muy naturales sobre el largo y las puntas.

Tratamiento precoloración: para preparar el cabello ante un color de moda o muy claro, como por ejemplo cobrizos, rojos o superaclarantes, a partir de una base muy oscura.

Cubrir las raíces: para aligerar el contraste entre la base natural y las mechas.



cód. INC145
tamaño 260 ml



ADVERTENCIAS: Los colorantes para cabello pueden provocar reacciones alérgicas graves. Leer y seguir las instrucciones. Este producto no está previsto para usarse en personas menores de 16 años de edad. Los tatuajes temporales de henna negra pueden aumentar el riesgo de sufrir reacciones alérgicas. No teñir el cabello: • en caso de erupciones cutáneas en la cara o si el cuero cabelludo es sensible, está irritado o dañado; • si usted ha sufrido previamente reacciones después de la coloración del cabello; • si usted ha sufrido previamente reacciones después de realizarse un tatuaje temporal con Henna negra. No se debe usar para teñir las pestañas y las cejas: el incumplimiento de esta precaución puede provocar ceguera. Realizar la prueba de sensibilidad 48 horas antes de cada aplicación del producto. Contiene amoníaco. Enjuagar bien el cabello tras la aplicación. Evitar el contacto del producto con los ojos. Si el producto entre en contacto con los ojos, enjuagar de inmediato y abundantemente. Utilizar guantes protectores adecuados y desechables. Proporción de mezcla 1+1. No inhalar ni ingerir. Mantener fuera del alcance de los niños. Solo para uso externo. Sólo para uso profesional.

APLICACIÓN DEL BLEACHING FLUID



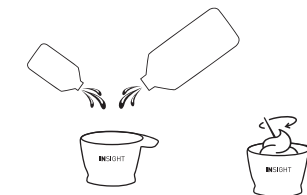
ADVERTENCIAS A LA PÁG. 66

- Antes de proceder, leer atentamente las advertencias a la pág. 66



- Ofrecer a la clienta un kimono o una capa. Aplicar el **Dermal Protector** en el contorno de la cara.

BLEACHING FLUID + ACTIVADOR
EN UNA PROPORCIÓN 1:1

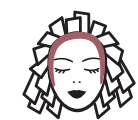


- Mezclar el **Bleaching Fluid** con el **Nourishing Color Activator** en una proporción de 1:1 para obtener una crema homogénea a 6, 10, 20 ó 30 volúmenes, nunca a 40.



CABELLO SECO

- Aplicar la mezcla sobre el cabello seco o bien secado con toalla en la zona de trabajo.



5-20 min

- Dejar actuar de 5 a 20 minutos. **Controlar visualmente el proceso de decoloración**, hasta obtener el efecto deseado. La acción del producto puede verse afectada por la estructura capilar y por la presencia de un color artificial sobre el largo y las puntas.



POST CHEMISTRY SHAMPOO
Y POST CHEMISTRY MASK

- Aclarar cuidadosamente.
- Lavar con **Post Chemistry Neutralizing Shampoo** y aplicar **Post Chemistry Neutralizing Mask**.

- Proceder al tratamiento deseado.

INSIGHT BLONDE

Desde siempre el rubio, en todos sus matices, es sinónimo de elegancia. Las tonalidades frías, en particular, han experimentado un incremento de tendencia en los últimos años: por este motivo, hemos creado una **línea específica para obtener reflejos fríos** y para mantenerlos impecables a lo largo del tiempo.



INSIGHT BLONDE

VENTAJAS

- Sistema completo para obtener y mantener los reflejos fríos
- Fórmulas nutritivas

RESULTADOS

- Reflejos fríos y personalizados en función de cada cliente
- Cabellos brillantes y suaves

ACTIVOS FUNCIONALES

- Extracto biológico de avena
- Extracto biológico de manzanilla
- Extracto biológico de castaña



INSIGHT BLONDE

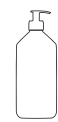


TIPS: el Cold reflections Brightening Shampoo y la Cold Reflection Hair Mask se pueden utilizar a la vez para obtener el máximo resultado cromático frío, o por separado en combinación con todos los champús, acondicionadores y mascarillas INSIGHT con el fin de crear la mezcla perfecta específica para cada tipo de situación.

COLD REFLECTIONS BRIGHTENING SHAMPOO

Extracto biológico de Avena + Extracto biológico de Manzanilla
+ Extracto Biológico de Castaña

Ayuda a neutralizar a los tonos amarillo-naranja de los cabellos rubios naturales o decolorados. **Modo de uso:** aplicar sobre el cabello húmedo, masajear insistiendo en las zonas más amarillas. Dejar actuar 2/3 minutos y enjuagar bien.



cód. IBL177
tamaño 900 ml



cód. IBL176
tamaño 400 ml

COLD REFLECTIONS HAIR MASK

Extracto Biológico de Avena + Extracto Biológico de Manzanilla
+ Extracto Biológico de Castaña

Utilizada después del Brightening Shampoo, o en combinación con otro champú INSIGHT, ayuda a neutralizar el reflejo indeseado amarillo-naranja de los cabellos rubios naturales o decolorados. **Modo de uso:** aplicar después del champú sobre el cabello húmedo. Masajear insistiendo en las zonas más amarillas. Dejar actuar 5/10 minutos y enjuagar bien.



cód. IBL179
tamaño 500 ml



cód. IBL178
tamaño 250 ml



COLD REFLECTIONS HAIR BOOSTER

Extracto Biológico de Avena + Extracto Biológico de Manzanilla
+ Extracto Biológico de Castaña

El proceso de decoloración del cabello es un tratamiento cuyo objetivo no es solo aclarar, sino sobre todo **crear una neutralidad cromática**, eliminando de manera eficaz y directa los residuos de melanina y pigmentos de color amarillo-anaranjados, a veces imposibles de eliminar solo con la utilización del decolorante. Por este motivo, **hemos creado un especial aditivo** formulado para actuar en sinergia con los polvos decolorantes INSIGHT y con INCOLOR. El **Cold Reflections Booster** transforma la mezcla decolorante (o colorante) en **un producto hecho a medida** para cada situación, obteniendo una perfecta neutralidad del rubio sobre cualquier fondo y calibrando el aclarado.

¿Qué es lo que hace único a este producto? La posibilidad de personalizar el servicio técnico, dosificando la cantidad de aditivo en función de la situación inicial y del resultado que se desee obtener.

Modo de uso: mezclar los tres componentes, siguiendo las indicaciones del producto con el que se mezcla:

- Decolorante o color por oxidación,
- Activador;
- Potenciador en dosificación variable según el color del punto de partida (véanse las tablas ilustrativas) y de la intensidad del reflejo que se quiera obtener.

Tiempo de exposición: de 10 a 60 minutos. Se recomienda un control visual progresivo.



cód. IBL180
tamaño 60 ml

UTILIZACIÓN CON INCOLOR

- Antes de proceder, leer las advertencias en el embalaje.

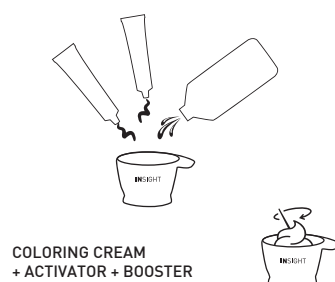


ADVERTENCIAS
EN EL EMBALAJE

- Ofrecer a la clienta un kimono o una capa.
Aplicar el **Dermal Protector** en el contorno de la cara.



- Mezclar los productos **Coloring Cream, INCOLOR Activator** y **Cold Reflections Booster** (véase la tabla siguiente para las dosificaciones)



COLORING CREAM
+ ACTIVATOR + BOOSTER

- Aplicar la mezcla sobre el cabello seco con una brocha.



CABELLO SECO

- Dejar actuar de 10 a 60 minutos, según el tipo de aplicación y en función del objetivo.
Se recomienda un control visual progresivo.



10-60 min

- Lavar y enjuagar el cabello. Continuar con el secado y peinado.



No utilizar el Cold Reflections Booster

- en canas;
- en alturas de tono superiores a 9.

Tabla indicativa dosificaciones Crema Colorante + Cold Reflections Booster

BASE DE APLICACIÓN	COLORING CREAM	COLD REFLECTIONS BOOSTER
Desde un grado de tono 2 (moreno natural) a 3 (castaño oscuro natural o cosmético)	50 g	20 g
Desde un grado de tono 4 (castaño natural o cosmético) a 6 (rubio oscuro natural o cosmético)	50 g	10 g
Desde un grado de tono 7 (rubio natural o cosmético) a 9 (rubio muy claro natural o cosmético)	50 g	5 g

UTILIZACIÓN CON POLVO DECO

- Antes de proceder, leer las advertencias en el embalaje.

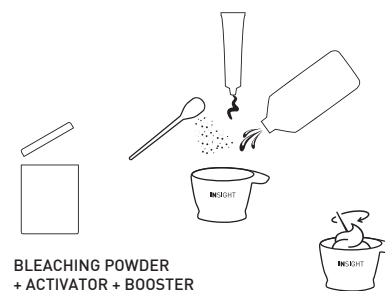


ADVERTENCIAS
EN EL EMBALAJE

- Ofrecer a la clienta un kimono o una capa.
Aplicar el **Dermal Protector** en el contorno de la cara.



- Mezclar los productos **Bleaching Powder, INCOLOR Activator** y **Cold Reflections Booster** (véase la tabla siguiente para las dosificaciones)



BLEACHING POWDER
+ ACTIVATOR + BOOSTER

- Aplicar la mezcla sobre el cabello seco.



CABELLO SECO

- Dejar actuar de 10 a 60 minutos, según el tipo de aplicación y en función del objetivo.
Se recomienda un control visual progresivo.



10-60 min

- Lavar y enjuagar el cabello. Continuar con el secado y peinado.



NB: la cantidad de Cold Reflections Booster no se incluye en el cálculo de la mezcla oxidante. Ej. 50 g decolorante + 100 g activador + 3 g booster. En las puntas más claras o sensibilizadas aplicar cantidades parciales de Potenciador, para evitar virajes al violeta-azul. Las dosificaciones son indicativas y pueden variar según la estructura capilar. Después del tiempo de aplicación, lavar el cabello con el champú y proceder con los tratamientos deseados.

BASE DE APLICACIÓN	BLEACHING POWDER	COLD REFLECTIONS BOOSTER
Desde un grado de tono 2 (moreno natural) a 3 (castaño oscuro natural o cosmético)	50 g	15 g
Desde un grado de tono 4 (castaño natural o cosmético) a 6 (rubio oscuro natural o cosmético)	50 g	7 g
Desde un grado de tono 7 (rubio natural o cosmético) a 9 (rubio muy claro natural o cosmético)	50 g	3 g

Tabla indicativa dosificaciones Bleaching Powder + Cold Reflections Booster

TRATAMIENTOS PARA DAR FORMA AL CABELLO

Tenemos una línea dedicada a la forma del cabello

INSIGHT INTECH

Pon a prueba los límites de la imaginación con las líneas de sistemas IN-TECH. Fórmulas específicas diseñadas para cada necesidad con las que realizar en el salón **tratamientos de alisado, rizado, disciplinantes y mucho más**. La gama de productos técnicos se completa con una colección totalmente dedicada al cuidado del cabello antes y después del tratamiento, para mantener el efecto durante más tiempo y preservar la salud y la integridad del cabello.

INSIGHT INTECH

INTECH es la línea dedicada a los **productos técnicos** de la línea INSIGHT. Los productos del área técnica son tratamientos profesionales pensados para facilitar la propuesta diaria de **servicios innovadores** en el salón.



PERM SYSTEM

OBJETIVO: OBTENER EFECTOS DE VOLUMEN, MOVIMIENTO, RIZADO Y ONDULACIÓN.

Sistema permanente profesional enriquecido con principios activos de origen natural, como el Complejo de Aminoácidos, que ayuda a proteger y nutrir la cabellera durante el servicio técnico.



INTENSE PERM 1A



cód. INT152
tamaño 400 ml

Proteínas de Almendras + Arginina + Sodio PCA + Aceite Biológico de Coco
Permanente profesional para obtener rizos perfectos, para cabellos naturales y resistentes. Fórmula a base de Cisteamina y sin amoníaco. Agitar antes del uso.



cód. INT153
tamaño 400 ml

SOFT PERM 1B

Proteínas de Almendras + Arginina + Sodio PCA + Aceite Biológico de Coco
Permanente profesional para la ondulación de cabellos teñidos y sensibles. Fórmula a base de Cisteamina y sin amoníaco. Agitar antes del uso.



cód. INT154
tamaño 400 ml

NEUTRALIZER

Proteínas de Almendras + Arginina + Sodio PCA + Aceite Biológico de Coco
Solución neutralizante que permite restaurar los enlaces disulfuros, estabilizando la nueva conformación del cabello. Agitar antes del uso.

Cómo usar el sistema permanente para cabellos naturales y resistentes.

INTENSE PERM 1A + NEUTRALIZER

- Antes de proceder, leer las advertencias a la pág. 79



ADVERTENCIAS A LA PÁG. 79

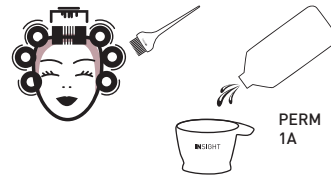
- Ofrecer a la clienta un kimono o una capa.
Aplicar el **Dermal Protector** en el contorno de la cara.



- Tras haber aplicado y enjuagado el **INTECH Pre-treatment Shampoo**, recoger el cabello con bigudíes de la forma deseada.



- Colocar el algodón a lo largo del nacimiento del cabello. Aplicar cuidadosamente **Perm 1A** sobre cada bigudí, empezando por la nuca.



- Cubrir con un gorro y dejar actuar entre 10 y un máximo de 20 minutos, controlando a intervalos de 5 minutos.



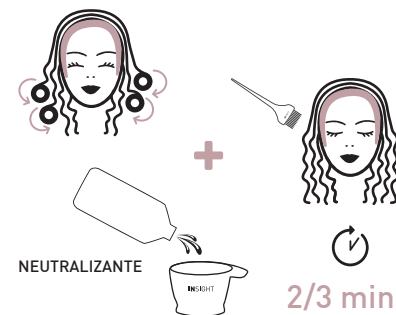
- Enjuagar cada bigudí con abundante agua tibia sin desenrollarlos.



- Secar cuidadosamente el cabello. Aplicar el Neutralizante dejando actuar como máximo 10 minutos.



- Desenrollar los bigudíes sin tirar los cabellos y aplicar nuevamente el **Neutralizer** dejando reposar durante unos minutos.



- Aclarar cuidadosamente solo con agua. Si es necesario, aplicar una pequeña cantidad de acondicionador, dejándolo reposar durante 2/3 minutos y aclarar. Secar.
No lavar el cabello durante 48 horas después de la aplicación del tratamiento.



Leer atentamente las siguientes advertencias antes de utilizar los productos INTECH

INTECH - ADVERTENCIAS

INTENSE PERM 1A

- Seguir las instrucciones de uso que figuran en la etiqueta.
- No utilizar fuentes de calor.
- Examinar el cuero cabelludo del cliente: no utilizar el producto en caso de detectar excoriaciones o inflamaciones.
- Evitar el contacto con los ojos. Si el producto entra en contacto con los ojos, enjuagar de inmediato y abundantemente y consultar a un especialista.
- Utilizar guantes adecuados.
- Mantener lejos del alcance de los niños.
- Preparar y utilizar en un lugar ventilado.
- No inhalar ni ingerir.
- No lavar el cabello durante 48 horas después de la aplicación del tratamiento.
- Sólo para uso profesional.

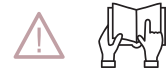
NEUTRALIZER

- Contiene peróxido de hidrógeno.
- Evitar el contacto con los ojos. Si el producto entra en contacto con los ojos, enjuagar de inmediato y abundantemente.
- Mantener el producto fuera del alcance de los niños.
- Utilizar guantes adecuados.
- Preparar y utilizar en un lugar ventilado.
- No inhalar ni ingerir.
- No lavar el cabello durante 48 horas después de la aplicación del tratamiento.
- Sólo para uso profesional.

Cómo usar el sistema permanente para el cabello teñido y sensible

SOFT PERM 1B + NEUTRALIZER

- Antes de proceder, leer las advertencias a la pág. 81



ADVERTENCIAS A LA PÁG. 81

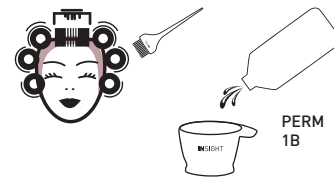
- Ofrecer a la clienta un kimono o una capa.
Aplicar el **Dermal Protector** en el contorno de la cara.



- Tras haber aplicado y enjuagado el **INTECH Pre-treatment Shampoo**, envolver el cabello con bigudíes de la forma deseada.



- Colocar el algodón a lo largo del nacimiento del cabello. Agitar el frasco antes del uso. Aplicar cuidadosamente **Perm 1B** sobre cada bigudí, partiendo desde atrás.



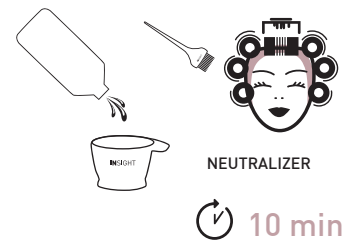
- Cubrir con un gorro y dejar actuar entre 7 y un máximo de 15 minutos, controlando a intervalos de 3 minutos.



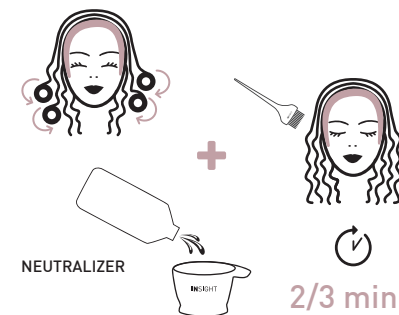
- Enjuagar cada bigudí con abundante agua tibia sin desenrollarlos.



- Secar cuidadosamente el cabello. Agitar el frasco antes del uso y aplicar el Neutralizante dejando actuar como máximo 10 minutos.



- Desenrollar los bigudíes sin tirar los cabellos y aplicar nuevamente el **Neutralizer** dejando reposar durante unos minutos.



- Aclarar cuidadosamente solo con agua. Si es necesario, aplicar una pequeña cantidad de acondicionador, dejándolo reposar durante 2/3 minutos y enjuagar. Secar.
No lavar el cabello durante 48 horas después de la aplicación del tratamiento.



Leer atentamente las siguientes advertencias antes de utilizar los productos INTECH

INTECH - ADVERTENCIAS

SOFT PERM 1B

- Seguir las instrucciones de uso que figuran en la etiqueta.
- No utilizar fuentes de calor.
- Examinar el cuero cabelludo del cliente: no utilizar el producto en caso de detectar excoriaciones o inflamaciones.
- Evitar el contacto con los ojos. Si el producto entra en contacto con los ojos, enjuagar de inmediato y abundantemente y consultar a un especialista.
- Utilizar guantes adecuados.
- Mantener lejos del alcance de los niños.
- Preparar y utilizar en un lugar ventilado.
- No inhalar ni ingerir.
- No lavar el cabello durante 48 horas después de la aplicación del tratamiento.
- Sólo para uso profesional.

NEUTRALIZER

- Contiene peróxido de hidrógeno.
- Evitar el contacto con los ojos. Si el producto entra en contacto con los ojos, enjuagar de inmediato y abundantemente.
- Mantener el producto fuera del alcance de los niños.
- Utilizar guantes adecuados.
- Preparar y utilizar en un lugar ventilado.
- No inhalar ni ingerir.
- No lavar el cabello durante 48 horas después de la aplicación del tratamiento.
- Sólo para uso profesional.

STRAIGHTENING SYSTEM

OBJETIVO: OBTENER UN ALISADO NATURAL, IMPECABLE Y DURADERO.

Sistema de alisado permanente profesional, enriquecido con un Fitocomplejo alisante a base de aceites fermentados, de acción hidratante y antiencrespamiento.

Recomendado para cabellos ondulados o rizados.



HAIR STRAIGHTENING CREAM

Aceite biológico de oliva + Fitocomplejo alisante (Aceites fermentados de Argán, Semillas de té verde, Semillas de Camelia, Semillas de Girasol y de Almendras Dulces).

Alisante de efecto permanente para cabellos naturales o resistentes.

NEUTRALIZER FOR HAIR STRAIGHTENER

Aceite biológico de oliva + Fitocomplejo alisante (Aceites fermentados de Argán, Semillas de té verde, Semillas de Camelia, Semillas de Girasol y de Almendras Dulces).

Neutralizante para alisado.



cód. INT147
tamaño 250 ml



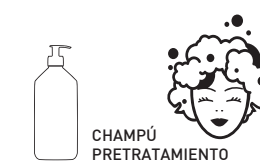
cód. INT148
tamaño 250 ml

STRAIGHTENING SYSTEM



ADVERTENCIAS A LA PÁG. 84

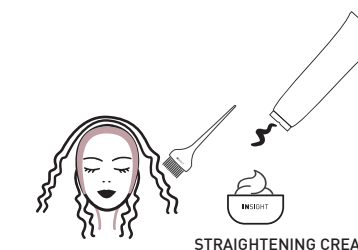
- Antes de proceder, leer las advertencias a la pág. 84



- Ofrecer a la cliente un kimono o una capa.
Lavar el cabello con el **INTECH Pre-treatment Shampoo**, peinarlo y subdividirlo en 4 secciones.
Aplicar el **Dermal Protector** en el contorno de cara y cuello.



- Verter la **Straightening Cream** en un recipiente de plástico y aplicar empezando por la nuca. En caso de rizos naturales, tomar mechones de 1 cm. En caso de cabello con permanente tomar mechones más grandes y aplicar el producto rápidamente. Extender la **Straightening Cream** en toda la cabeza de manera uniforme, **no aplicando directamente sobre el cuero cabelludo**, dejando 0,5 cm desde la raíz.



- Finalizada la aplicación sobre la primera sección del cabello, peinar con un peine de dientes anchos, ejerciendo una presión suficiente para estirar y alisar el cabello.



- Aplicar rápidamente el producto en las secciones restantes, procediendo de la misma manera.



- Peinar bien todo el cabello, ejerciendo presión moderada, verificando que el producto cubra suficientemente todo el cabello y que este quede lacio.



- Respetar los tiempos de aplicación, que pueden variar en base a la tipología del cabello (véase la tabla en la pág. 84).



- Una vez finalizado el tiempo de exposición, aclarar cuidadosamente durante 5 minutos manteniendo el cabello liso. Secar el cabello con una toalla.



continúa en la pág. 84 →

← continuación de la pág. 83



- Proceder luego con el **Neutralizer for Straightener**. Verter en un recipiente de plástico, subdividir el cabello en 4 secciones y aplicar tomando mechones de aprox. 1 cm.



- Dejar actuar durante 5 minutos, manteniendo el cabello estirado. Enjuagar bien con agua tibia. Para potenciar el efecto liso, aplicar una pequeña cantidad de **INTECH Smoothing Mask**, dejándola actuar 2/3 minutos, y enjuagar.



- Secar. Se puede optar por utilizar la plancha para finalizar el peinado, solo después de haber evaluado el estado del cabello. **No lavar el cabello durante 48 horas después de la aplicación del tratamiento.**

Tabla con tiempo de aplicación straightening cream

TIPO DE CABELLO	RIZOS NATURALES	CABELLOS CON PERMANENTE*
Cabellos naturales	Hasta 20 minutos	Hasta 10 minutos
Cabellos resistentes	Hasta 25 minutos	De 10 a 20 minutos
Cabello teñido [hasta 20 volúmenes]	De 10 a 15 minutos	De 3 a 10 minutos

* Durante la fase inicial de asesoramiento, es necesario conocer el historial de los tratamientos realizados anteriormente para estar seguros de que la estructura capilar tiene las características adecuadas para proceder con el tratamiento de alisado.

⚠ INTECH - ADVERTENCIAS

STRAIGHTENING CREAM: Seguir las instrucciones de uso que figuran en la etiqueta. No utilizar fuentes de calor. Examinar el cuero cabelludo del cliente: no utilizar el producto en caso de detectar excoりaciones o inflamaciones. Controlar el estado y la integridad del cabello (cabello decolorado, poca elasticidad, estructura general del cabello). Hacer un test preliminar en un mechón de cabello para valorar la idoneidad efectiva del cabello para el tratamiento. Evitar el contacto con los ojos. Si el producto entra en contacto con los ojos, enjuagar de inmediato y abundantemente y consultar a un especialista. Utilizar guantes adecuados. Mantener lejos del alcance de los niños. El producto contiene tioglicolatos. Preparar y utilizar en un lugar ventilado. No inhalar ni ingerir. No lavar el cabello durante 48 horas después de la aplicación del tratamiento. Sólo para uso profesional.

NEUTRALIZER: Contiene peróxido de hidrógeno. Evitar el contacto con los ojos. Si el producto entra en contacto con los ojos, enjuagar de inmediato y abundantemente. Mantener el producto fuera del alcance de los niños. Agitar antes del uso. Utilizar guantes adecuados. Preparar y utilizar en un lugar ventilado. No inhalar ni ingerir. No lavar el cabello durante 48 horas después de la aplicación del tratamiento. Sólo para uso profesional.

SMOOTHING SYSTEM

OBJETIVO: RECOMPONER LA TEXTURA DEL CABELLO ENCRESPADO Y MEJORAR, ASÍ, SU DOCILIDAD.

Sistema disciplinante profesional de larga duración, enriquecido con un Fitocomplejo alisante a base de aceites fermentados, de acción hidratante y antiencrespamiento. Ideal para cabello ondulado.



HAIR SMOOTHING TREATMENT

Extracto Biológico de Avena + Fitocomplejo alisador
(Aceites fermentados de Argán, Semillas de Té Verde, Semillas de Camelia, Semillas de Girasol y de Almendras Dulces)



cód. INT149
tamaño 400 ml

Fórmula disciplinante alisante de acción prolongada, antiencrespado.

CÓMO SE USA EL SMOOTHING SYSTEM

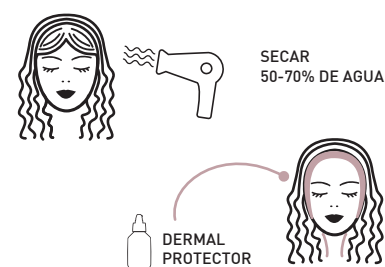
- Antes de proceder, leer las advertencias a la pág. 87



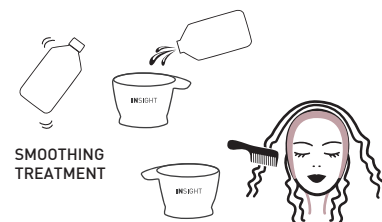
- Ofrecer a la cliente un kimono o una capa. Limpiar el cabello con el **INTECH Pre-treatment Shampoo** luego enjuagar.



- Secar el cabello, hasta quitar el 50 - 70 % de agua. Aplicar el **Dermal Protector** en el contorno de cara y cuello.



- Agitar el **Smoothing Treatment** antes del uso, verterlo en un recipiente de plástico y distribuirlo mechón por mechón, con la ayuda de un peine de dientes anchos, en toda la cabeza. **No aplicar sobre el cuero cabelludo**, dejando 0,5 cm desde la raíz.



- Dejar actuar aprox. 30 minutos, quitar el exceso de producto con una toalla, **sin enjuagar**, luego secar el cabello con el secador.



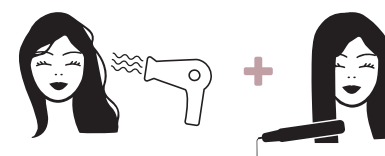
- Esperar unos minutos a que el cabello se enfríe y luego aclarar bien con agua.



- Esperar unos minutos a que el cabello se enfríe y luego aclarar bien con agua.



- Aplicar una pequeña cantidad de **INTECH Smoothing Mask**, en el largo, dejándola actuar durante 2/3 minutos para potenciar el efecto liso y luego enjuagar con agua.



- Secar y finalizar el peinado liso con la plancha. **No lavar el cabello durante 48 horas después de la aplicación del tratamiento.**

Tabla Smoothing System

TIPO DE CABELLO	TEMPERATURA	PASADAS DE LA PLANCHA
Cabellos gruesos o resistentes	200° - 210° C	8 - 10 veces
Cabello normal	190° - 200° C	6 - 8 veces
Cabello teñido	170° - 180° C*	6 - 8 veces
Cabellos finos o sensibles	160° - 170° C	7 - 9 veces

Es necesario personalizar la temperatura y el número de pasadas de la plancha, según la estructura del cabello.

- La aplicación del producto puede causar una decoloración de los cabellos teñidos, en este caso se recomienda el uso de la plancha a 160° - 170° C.

⚠ INTECH - ADVERTENCIAS

SMOOTHING SYTEM: Evitar el contacto con los ojos. Si el producto entra en contacto con los ojos, enjuagar de inmediato y abundantemente y consultar a un especialista. Utilizar guantes adecuados. El producto contiene ácido glioxílico. Mantener lejos del alcance de los niños. Interrumpir el uso en caso de irritación. Preparar y utilizar en un lugar ventilado. No inhalar ni ingerir. No lavar el cabello durante 48 horas después de la aplicación del tratamiento. Sólo para uso profesional. Solo para uso externo.

INTECH HAIR CARE

OBJETIVO: PREPARAR Y PROTEGER EL CUERO CABELLUDO Y EL CABELLO, ANTES Y DURANTE EL TRATAMIENTO

Para prestar un servicio técnico perfecto, el peluquero necesita los productos adecuados para preparar y proteger el cuero cabelludo y el cabello, preservando su hidratación.



PRE-TREATMENT SHAMPOO

Fitoqueratina Vegetal + Extractos Biológicos de Hipérico y Espino Blanco

La fórmula de este champú garantiza una correcta limpieza del cabello, preparándolo para recibir los tratamientos técnicos siguientes, incluso gracias al pH calibrado. **Modo de uso:** antes del tratamiento técnico, aplicar sobre el cabello húmedo, masajear y aclarar.



cód. INT156
tamaño 900 ml

HEAT PROTECTION SHIELD FOR HAIR

Extracto de Levadura + Extractos Biológicos de Semillas de Lino y Bambú

Spray protector para cabello, formulado específicamente para quien usa plancha, secador u otros instrumentos térmicos. Ligero y adecuado para todo tipo de cabello. **Modo de uso:** Vaporizar sobre el cabello seco y limpio.



cód. INT157
tamaño 150 ml

DERMAL PROTECTOR

Aceite biológico de Cáñamo

Si se usa antes de los tratamientos químicos, forma una barrera protectora para preservar la salud y la integridad del cuero cabelludo. **Modo de uso:** Añadir 3/4 gotas a la mezcla colorante antes de la aplicación o también aplicar directamente en el cuero cabelludo, en el contorno de la cara, la nuca y detrás de las orejas antes del tratamiento técnico.



cód. INT170
tamaño 150 ml

INTECH HAIR CARE

OBJETIVO: MANTENER EL RESULTADO DEL TRATAMIENTO TÉCNICO TAMBIÉN EN CASA

Es importante recomendar a la cliente la combinación ideal de productos para utilizar en casa, para prolongar el resultado del tratamiento técnico.



GENTLE MOISTURE SHAMPOO

Extractos Biológicos de Malvasisco, Hamamelis y Manzana.

Un champú delicado, sin sulfatos, recomendado para el mantenimiento después del tratamiento alisante o después de los otros tratamientos técnicos. **Modo de uso:** Aplicar sobre el cabello húmedo, masajear y enjuagar.



cód. INT151
tamaño 400 ml

SMOOTHING HAIR MASK

Aceite biológico de amaranto + Fitocomplejo alisador

(Aceites fermentados de Argán, Semillas de Té Verde, Semillas de Camelia, Semillas de Girasol y de Almendras Dulces)

Fórmula de doble acción, alisante y nutritiva, que ayuda a prolongar el efecto del alisado. Brinda al cabello un toque suave y sedoso, ofreciendo la hidratación y nutrición que necesita. **Modo de uso:** Masajear sobre el cabello húmedo y dejar actuar durante unos minutos. Enjuagar cuidadosamente. Puede ser utilizada al final del servicio técnico Disciplinante o Alisante, o también para el mantenimiento en casa.



cód. INT155
tamaño 250 ml

RECONSTRUCCIÓN DEL CABELLO

Tenemos una línea dedicada

INSIGHT REBUILD

La amplia experiencia de INSIGHT en el análisis del cabello se une a un socio excepcional, la Universidad de Bolonia, para dar vida a un **sistema de reconstrucción capilar en el salón**, que ofrece un resultado duradero probado con pruebas in vitro. REBUILD devuelve al cabello su forma ideal y recupera su contenido proteico: hasta las cabelleras más dañadas recuperan vitalidad y fuerza.

INSIGHT REBUILD

Sistema profesional de reconstrucción capilar desarrollado en colaboración con la Universidad de Bolonia, que nos ha ayudado a desarrollar dos fórmulas innovadoras, apoyándonos con exhaustivos análisis de laboratorio. Los activos funcionales de origen natural ayudan a recuperar la integridad de la fibra capilar y su contenido proteico.



INSIGHT REBUILD

VENTAJAS

- Sistema profesional en dos fases, fácil de usar
- Pruebas sensoriales y analíticas/instrumentales realizadas por la Universidad de Bolonia

RESULTADOS

- Mejora del aspecto del cabello, visible desde la primera aplicación
- Cabellos con más cuerpo, suaves y fáciles de peinar

ACTIVOS FUNCIONALES

- Aceite biológico de aguacate
- Fitoqueratina



UNIVERSIDAD DE BOLOGNIA

Para estudiar un sistema profesional de reconstrucción del cabello dañado, decidimos estructurar un proyecto en sinergia con la Universidad de Bologna.

Para evaluar la eficacia de los productos de cuidado del cabello, se puede recurrir a dos tipos de prueba diferentes:

- **Pruebas en modelos, basadas principalmente en el análisis sensorial**, es decir en un conjunto de métodos que acceden a las características de un producto utilizando los principales sentidos humanos.
- **Pruebas analíticas, mediante análisis de laboratorio de muestras de cabello**. Este tipo de evaluación implica el uso de métodos instrumentales muy específicos que pueden proporcionar mediciones precisas de una determinada característica de la piel o el cabello.

Para la línea REBUILD, se realizaron numerosas pruebas con el fin de obtener una evaluación más precisa de la eficacia del tratamiento y demostrar los resultados en el cabello. En particular, fue necesario elegir métodos instrumentales capaces de poner de manifiesto el potencial del tratamiento:

- **reforzar el cabello**
- **sellar las cutículas del cabello**

Para evaluar estas funciones, hemos decidido realizar los siguientes análisis instrumentales, en colaboración con los laboratorios de análisis de la Universidad de Bologna:

- **Calorimetría de barrido diferencial (DSC en inglés)** Se trata de un análisis térmico utilizado para determinar la calidad de la fibra capilar a través de la desnaturalización de las proteínas: cuanta más energía sea necesaria para desnaturalizar las proteínas capilares, más sano será el cabello.
- **Microscopio electrónico de barrido (SEM en inglés)** Permite la observación microscópica del cabello y la evaluación de la calidad de la superficie, en particular el aspecto de la cutícula.

PRUEBAS

Las pruebas se realizaron en modelos con diferentes tipos de cabello:

- **Natural**
- **Decolorado**
- **Con permanente o alisado**

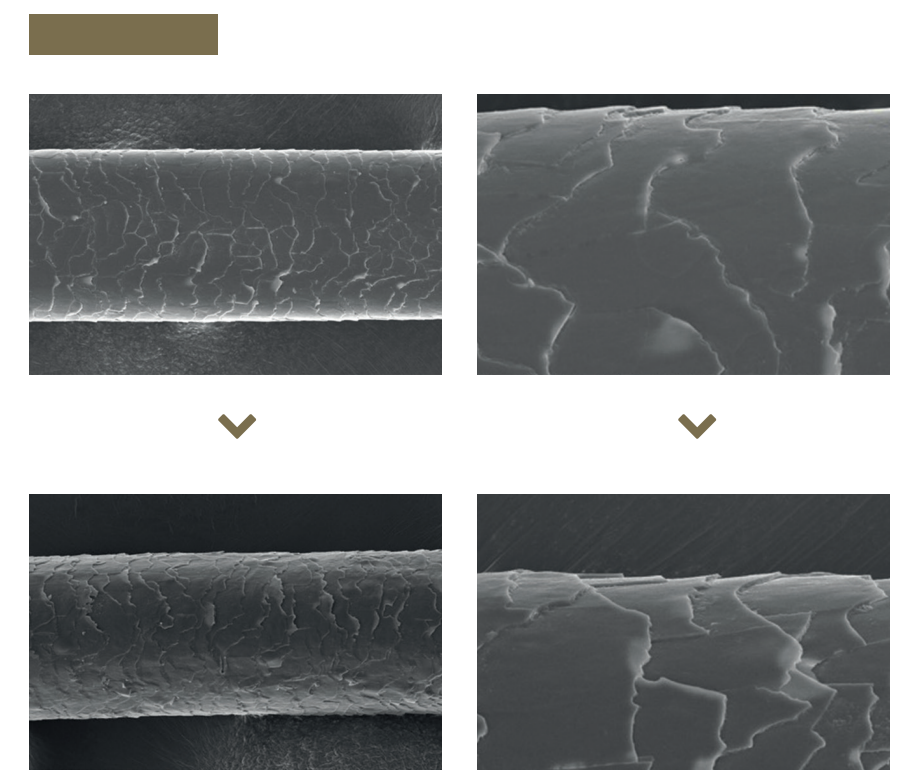
El método y la frecuencia de aplicación se han elegido para simular un auténtico tratamiento de salón, para conseguir un resultado lo más realista posible: **una vez a la semana durante cinco semanas consecutivas**.

Se realizó el análisis DSC en muestras de cabello tomadas antes y después del uso de REBUILD y se confirmó que el tratamiento reconstructivo fue capaz de interactuar con la estructura capilar, volviéndola más resistente al estrés al que es sometida.

Las imágenes SEM también muestran una mejora en la estructura de la superficie del cabello tratado con REBUILD, en comparación con el cabello no tratado. En el cabello tratado, al observar los bordes de las escamas, podemos ver que se muestran más suaves y menos irregulares. En el cabello no tratado, las escamas parecen más levantadas, mientras que la superficie general del cabello tratado se muestra más suave y compacta. Esta mejora es evidente si observamos el borde del cabello: en el cabello no tratado, el borde es irregular y con escamas levantadas, mientras que en el cabello tratado es liso, uniforme y con escamas compactas.

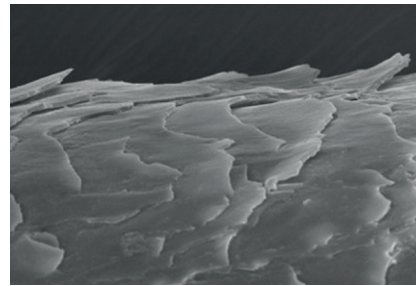
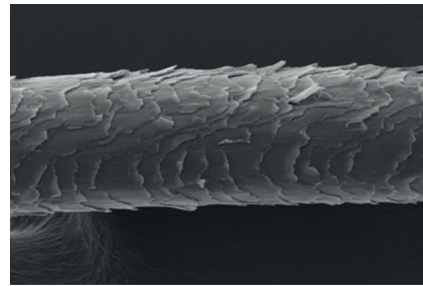
Ejemplo **cabello natural**

antes y después 5 semanas de tratamiento

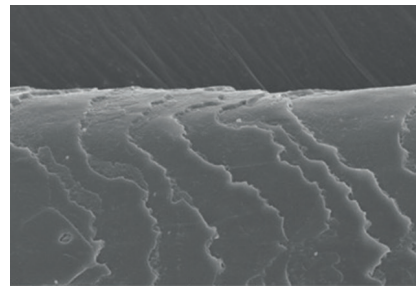
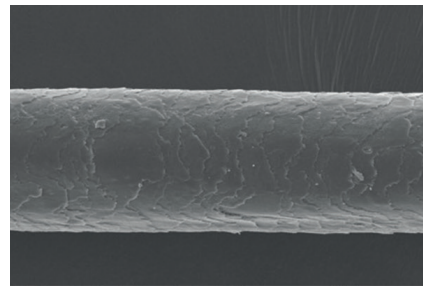


Ejemplo **cabello decolorado**

antes y después 5 semanas de tratamiento



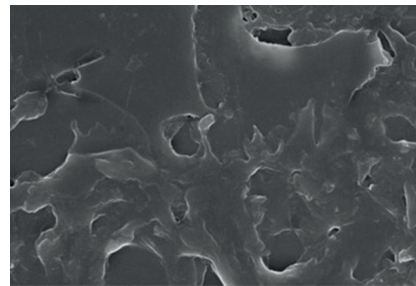
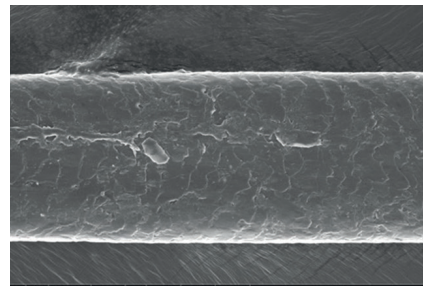
ANTES



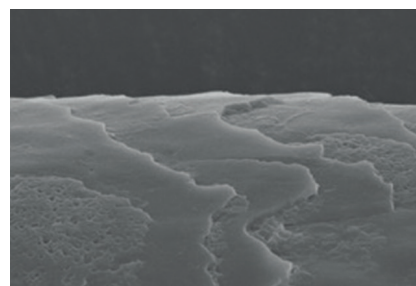
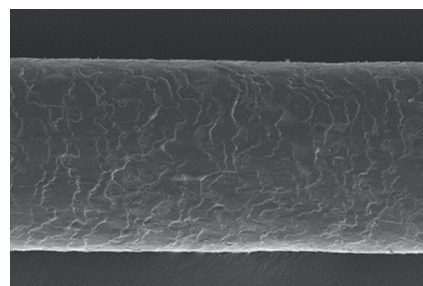
DESPUÉS
5 SEMANAS

Ejemplo **cabello con permanente**

antes y después 5 semanas de tratamiento



ANTES



DESPUÉS
5 SEMANAS

Las **PRUEBAS EN MODELOS** pusieron de manifiesto, por un lado, las propiedades sensoriales positivas de los propios productos (incluyendo la facilidad de distribución y enjuague, la textura de aplicación, la consistencia y el perfume) y, por otro, la sensación al tacto y el aspecto del cabello tras la aplicación: **después del tratamiento, el cabello era más fácil de peinar, más brillante, más disciplinado y más uniforme. Estas pruebas confirmaron la mejora del aspecto general del cabello tras el tratamiento.**

Los **ANÁLISIS INSTRUMENTALES** se realizaron en muestras de cabello para contar con una evaluación científica y fiable de la eficacia del tratamiento: el análisis DSC mostró en la mayoría de los casos un aumento de la entalpía de desnaturalización del cabello tratado en comparación con el no tratado. Esto significa que **el tratamiento fue capaz de interactuar con la estructura capilar, volviéndola más resistente al estrés** al que es sometida. Las imágenes SEM mostraron una mejora de la **estructura de la cutícula**, cuyas escamas se volvieron más lisas, compactas y con bordes más uniformes.

CONCLUSIONES

En la mayoría de los casos examinados hemos observado la eficacia del tratamiento reestructurante (en un total de 5 aplicaciones durante 5 semanas).

La eficacia es visible teniendo en cuenta algunos parámetros:

- engrosamiento del cabello
- las cutículas resultan más marcadas, organizadas y correctamente superpuestas
- mayor uniformidad de la superficie capilar
- aumento general de la entalpía de desnaturalización (energía necesaria para desnaturalizar el cabello)

INSIGHT REBUILD



Cantidades indicativas en relación con la estructura del cabello

TEXTURAS / LONGITUD DEL CABELLO	SERUM	SEALER
Corto / Fino	30 g	25 g
Medio / Medio	45 g	35 g
Largo / Grueso	50 g	45 g

PASO 1 - HAIR FILLER SERUM

Aceite Biológico de Aguacate + Fitoqueratina + Extractos de Algas Pardas y Rojas

Primera fase del tratamiento REBUILD. El Sérum reestructurante tiene una fórmula con un pH más alto que el del cabello, para favorecer la apertura de las escamas, además de ser **rica en ingredientes capaces de penetrar y reparar en profundidad** la corteza capilar desde el interior.



cód. IRB183
tamaño 280 ml

PASO 2 - HAIR CUTICLE SEALER

Aceite Biológico de Aguacate + Fitoqueratina + Extractos de Magnolia y Jengibre + Aceite de Pracaxi

Segunda fase del tratamiento REBUILD. El Tratamiento sealer cumple una acción acondicionadora, cerrar y alisar las cutículas del cabello. Su fórmula de pH ácido, **que se debe aplicar después de enjuagar el Sérum**, contiene ingredientes capaces de **proteger la cutícula exterior**, sellar la nutrición aportada previamente en el interior del cabello y mejorar el brillo.



cód. IRB184
tamaño 250 ml

APLICACIÓN DEL TRATAMIENTO REBUILD



PRE-TREATMENT SHAMPOO

- Lavar el cabello con el **INTECH Pre-treatment Shampoo**.



HAIR FILLER SERUM

- Secar el cabello con una toalla y distribuir el **Hair Filler Serum** sobre el cabello húmedo.



- Dejar actuar de 8 a 12 minutos.



SOLO AGUA

- Enjuagar solo con agua.



HAIR CUTICLE SEALER

- Secar el cabello con una toalla y distribuir el **Hair Cuticle Sealer** sobre el cabello húmedo.



- Dejar actuar de 8 a 12 minutos.



SOLO AGUA

- Enjuagar solo con agua. Secar y peinar.

F.A.Q. Y TABLAS INFORMATIVAS

INCOLOR HYDRA-COLOR

¿LA CREMA COLORANTE HYDRA-COLOR CONTIENE PPD Y RESORCINA? Sí, la fórmula contiene ambos ingredientes para garantizar un resultado eficaz.

¿SE PUEDE UTILIZAR UNA FUENTE DE CALOR DURANTE EL TIEMPO DE APLICACIÓN? No recomendamos usar una fuente de calor durante el uso de todos los servicios técnicos de INSIGHT, excepto en la coloración NATIVE.

¿CÓMO SE UTILIZAN LOS TONALIZADORES DORADO Y ANTI-AMARILLO? Son dos matices sin altura de tono, que se pueden utilizar para personalizar el color del cabello, ya sea natural, teñido o decolorado. El Tonalizador Anti-amarillo hará que el color sea más frío, mientras que el Tonalizador Dorado lo volverá más cálido.

¿CUÁNDO Y CÓMO SE PUEDE UTILIZAR EL TONO 0.0 (POTENCIADOR DE ACLARADO)? Cuando se requiere un mayor poder aclarante en la mezcla colorante (especialmente en cabellos muy gruesos, oscuros y resistentes al color). Se puede añadir a todas las series INCOLOR, incluidos los Superaclarantes.

¿SE PUEDEN MEZCLAR LOS TONOS INCOLOR CON LOS PIGMENTOS DIRECTOS? Los Pigmentos Directos están formulados para mezclarse con agentes oxidantes (como los activadores), por lo que no se pueden mezclar con INCOLOR.

¿CÓMO SE PUEDE CONSERVAR LA INTENSIDAD DE LA COLORACIÓN INCOLOR EN EL TIEMPO? Se puede mantener el color intenso durante más tiempo utilizando la línea específica POST CHEMISTRY inmediatamente después de haber realizado el servicio de coloración. Para mantener el color durante las semanas siguientes, se recomienda usar la línea Colored Hair.

¿QUÉ ACTIVADORES INCOLOR SE PUEDEN UTILIZAR PARA REALIZAR TONALIZACIONES O COLORACIONES TONO SOBRE TONO? Para este tipo de servicios se recomienda utilizar los Activadores Nutritivos INCOLOR 6 volúmenes.

¿QUÉ ACTIVADORES INCOLOR SE PUEDEN UTILIZAR PARA REALIZAR COLORACIONES EN CABELLOS CON CANAS? Para este tipo de servicio se recomienda utilizar los Activadores Nutritivos INCOLOR 20 volúmenes, 30 volúmenes o 40 volúmenes, en función del objetivo y del tipo de cabello.

¿SE PUEDE UTILIZAR LA CREMA COLORANTE INCOLOR HYDRA-COLOR CON ACTIVADORES DE OTRAS MARCAS? Los activadores INCOLOR están formulados para potenciar los tonos INCOLOR Hydra-Color, por lo que se recomienda utilizar los productos de la línea complementarios.

INCOLOR MAN

¿SE PUEDE UTILIZAR INCOLOR MAN CON LOS ACTIVADORES INCOLOR 20, 30, 40 VOLÚMENES? INCOLOR MAN está formulado para obtener un efecto de color natural, por lo que se recomienda utilizar activadores de efecto aclarante. Se recomienda el mezclado con los activadores 6 o 10 volúmenes.

¿SE PUEDE DEJAR ACTUAR INCOLOR MAN DURANTE MÁS DE 10 MINUTOS? INCOLOR MAN es un sistema de coloración diseñado y desarrollado con el objetivo de crear un «efecto camuflaje» natural en el cabello masculino. El tiempo de aplicación de 10 minutos es específico para lograr este objetivo. Un tiempo de aplicación superior podría crear un efecto demasiado marcado y artificial.

¿SE PUEDE MEZCLAR INCOLOR MAN CON INCOLOR? No, ya que son dos sistemas de coloración distintos, con fórmulas y modos de uso diferentes.

PIGMENTOS DIRECTOS

¿LOS PIGMENTOS DIRECTOS MANCHAN LA PIEL? Es importante aplicar siempre el Dermal Protector IN-TECH por el contorno de la cabellera antes de aplicar los Pigmentos Directos, para evitar manchar la piel de la cliente. También se recomienda una aplicación precisa de los pigmentos, evitando aplicar directamente el producto colorante sobre el cuero cabelludo.

¿SE PUEDEN MEZCLAR LOS PIGMENTOS CON OTRAS COLORACIONES? Los Pigmentos Directos se pueden utilizar antes o después de las otras coloraciones (NATIVE, INCOLOR Hydra-Color) para obtener efectos de coloración específicos. Se recomienda no aplicarlos al mismo tiempo que otras coloraciones.

¿CUÁNTO DURA EL EFECTO DE LA COLORACIÓN CON LOS PIGMENTOS DIRECTOS? Se trata de una coloración de efecto temporal que descarga poco a poco con los lavados, sin dejar un efecto raíz.

PLANTAS TINTÓREAS

¿LAS HIERBAS TINTÓREAS CUBREN LAS CANAS? Las plantas tintóreas son capaces de teñir las canas. Se recomienda consultar los ejemplos y los casos presentados en el manual para obtener más información.

¿PUEDO MEZCLAR LAS PLANTAS TINTÓREAS CON EL COLORANTE DE OXIDACIÓN? No, no es posible mezclar estos dos tipos de coloración para el cabello.

¿PUEDO MEZCLAR LAS PLANTAS TINTÓREAS CON LOS PIGMENTOS DIRECTOS INCOLOR? Las plantas tintóreas se pueden utilizar con los Pigmentos Directos INCOLOR (como se indica en el manual en la pág. 54), pero no mezcladas entre sí.

¿ES POSIBLE ALTERNAR LA COLORACIÓN CON PLANTAS CON LA COLORACIÓN POR OXIDACIÓN? Por lo general, no se recomienda alternar los dos tipos de coloración porque pueden ocurrir cambios impredecibles en el color. Se recomienda consultar siempre al cliente qué tratamientos se han realizado previamente. En el caso de que hubiera coloraciones vegetales, verificar que en la actualidad el cabello no presente ningún rastro de la coloración antes de proceder con el color por oxidación.

¿PUEDO APLICAR LAS PLANTAS TINTÓREAS EN EL CABELLO DECOLORADO? No se recomienda aplicar este producto en cabellos decolorados ya que pueden presentarse cambios de color. Si igualmente se decide proceder, se recomienda llevar a cabo una prueba de coloración en un pequeño mechón para evaluar la sensibilidad real del cabello.

¿PUEDO APLICAR EN UN CABELLO TEÑIDO CON NATIVE TRATAMIENTOS QUÍMICOS COMO DECOLORANTES, PERMANENTES, ALISANTES? No se recomienda aplicar estos tratamientos en un cabello que tiene una coloración NATIVE. Si igualmente se desea proceder, comprobar que no haya rastros del pigmento vegetal en el cabello antes de proceder con los tratamientos mencionados con anterioridad.

¿POR QUÉ DEBO REALIZAR UNA PRUEBA DE SENSIBILIDAD? Aunque se trata de un producto natural, incluso los tintes a base de plantas pueden provocar reacciones alérgicas. Por esta razón es necesario seguir las indicaciones que se encuentran en el envase y en el manual.

BLONDE

¿EL CHAMPÚ O LA MASCARILLA DE LA LÍNEA BLONDE PUEDEN ORIGINAR REFLEJOS NO DESEADOS EN EL CABELLO? Si se respetan los tiempos de aplicación de estos productos, el efecto de neutralización de los reflejos amarillo-anaranjados será perfecto sin crear reflejos no deseados.

DECOLORANTES

¿SE PUEDEN SEGUIR TIEMPOS DE APLICACIÓN O MODOS DE USO DISTINTOS A LOS INDICADOS? No, solo se pueden utilizar los decolorantes INSIGHT respetando el modo de uso y los tiempos de aplicación que se indican en la etiqueta y en este manual.

¿SE PUEDEN MEZCLAR LOS DECOLORANTES INSIGHT CON OTROS PRODUCTOS ADEMÁS DE LOS ACTIVADORES INCOLOR? Se puede añadir a la mezcla de decolorante y activador el Potenciador de Reflejos Fríos, consultando las tablas de guía para comprobar la dosificación adecuada, en función del caso técnico. Cabe recordar que se debe comprobar el resultado durante el proceso de decoloración, respetando los tiempos de aplicación que se indican en la etiqueta.

¿SE PUEDE MEZCLAR EL FLUIDO ACLARANTE CON LOS ACTIVADORES INCOLOR 20, 30 O 40 VOLUMENES? No, el Fluido Aclarante está formulado para una decoloración calibrada con los activadores 6 o 10 volúmenes.

INTECH

¿SE PUEDE APLICAR EL SISTEMA PERMANENTE INTECH EN CABELLOS DAÑADOS? No. En el caso de estructuras dañadas, se recomienda aplicar el tratamiento REBUILD durante las semanas anteriores (una sesión a la semana) hasta que la estructura capilar se recupere por completo.

¿SE PUEDE APLICAR EL SISTEMA ALISANTE INTECH EN CABELLOS DAÑADOS? No. En el caso de estructuras dañadas, se recomienda optar por el Sistema Disciplinante INTECH, que se puede aplicar en todos los tipos de cabellos, personalizando el tratamiento en función de cada caso.

¿EL TIEMPO DE APLICACIÓN DE LA CREMA ALISANTE (PASO 1) COMIENZA CUANDO SE TERMINA DE APLICAR POR TODA LA CABELLERA? No, es importante tener en cuenta que el tiempo de aplicación que se debe respetar comienza desde que se empieza a aplicar la Crema Alisante en las primeras secciones. Al ser imprescindible respetar y **no** sobrepasar los tiempos de aplicación que se indican en la etiqueta, es fundamental realizar la aplicación de manera rápida y precisa. En el caso de cabellos muy largos y abundantes, se recomienda realizar la aplicación con dos operadores para ser más rápidos y mejorar el resultado.

¿SE PUEDE APLICAR EL SISTEMA DISCIPLINANTE INTECH JUNTO CON OTROS TRATAMIENTOS TÉCNICOS DURANTE LA MISMA SESIÓN EN EL SALÓN? Una vez finalizado el Tratamiento Disciplinante, se puede sustituir la Mascarilla Alisante INTECH por la Mascarilla para Pigmentos mezclada con los Pigmentos Directos, para personalizar el color del cabello después del tratamiento, evaluando cada caso y el tipo de cabello.

REBUILD

¿SE PUEDEN MEZCLAR LOS PRODUCTOS DE LA LÍNEA REBUILD CON PRODUCTOS TÉCNICOS (COLORACIÓN, DECOLORANTES, PERMANENTE, ALISANTE, ETC.)? No, REBUILD se puede usar solo y exclusivamente como tratamiento reestructurante sin los otros tratamientos técnicos.

¿SE PUEDE APLICAR EL TRATAMIENTO REBUILD Y OTROS TRATAMIENTOS TÉCNICOS DURANTE LA MISMA SESIÓN EN EL SALÓN? No se puede usar REBUILD antes o después de los tratamientos INTECH durante la misma sesión en el salón.

En cambio, se recomienda usar REBUILD durante las semanas anteriores al servicio técnico (teniendo en cuenta al menos una sesión a la semana durante 4/5 semanas) para recuperar la estructura del cabello dañado.

También se puede usar REBUILD:

- antes de prestar el servicio de coloración directa (Pigmentos Directos), en el caso de cabellos muy dañados;
- después de haber prestado el servicio de coloración por oxidación (INCOLOR Hydra-Color), en el caso de cabellos muy dañados. En este caso, para evitar que el color se desvanezca con el tiempo, se recomienda usar el Champú Neutralizante o Reestructurante antes de aplicar REBUILD.







ESPECIFICACIONES DE LOS PRODUCTOS DECOLORANTES				
	POLVO DECOLORANTE BLANCO	POLVO DECOLORANTE AZUL	POLVO DECOLORANTE MULTITÉCNICA*	FLUIDO ACLARANTE
PODER ACLARANTE	Elevado	Elevado	Elevado	Leve
EFFECTO / TIPO DE ACLARADO	Cromáticamente neutro	Anti-amarillo	Cromáticamente neutro	Natural
IDEAL PARA TÉCNICAS DE APLICACIÓN	Técnicas con papel de aluminio (mechas babylights) Decoloración total	Técnicas con papel de aluminio (mechas babylights) Decoloración total	Técnicas a mano alzada Balayage Ombre	Tratamiento precoloración Aclarados con efecto natural Cubrimiento de las raíces Eliminar la sobrecarga de color por oxidación
TEXTURA PRODUCTO (EN MEZCLA)	Cremosa	Cremosa	Pastosa	Fluido
ACTIVADORES	6 / 10 / 20 / 30 / 40 volúmenes	6 / 10 / 20 / 30 / 40 volúmenes	6 / 10 / 20 / 30 / 40 volúmenes	6 / 10 volúmenes
PROPORCIÓN	1:2	1:2	1:2	1:1
TIEMPO DE APLICACIÓN	Hasta 45 minutos	Hasta 45 minutos	Hasta 40 minutos	5 - 20 minutos
COMBINACIÓN CON BLONDE BOOSTER	Sí, en todos los tipos de cabello	Se enfatiza el poder anti-amarillo del polvo, por lo que es ideal para cabellos oscuros/tonos cálidos	Sí, en todos los tipos de cabello	No

FUNCIONES DE LOS ACTIVADORES INCOLOR					
	HYDRA-COLOR	INCOLOR MAN	FLUIDO ACLARANTE	DECLORANTES	SUPER-ACLARANTES
6 VOL.	Depósito del color Efectos tono sobre tono Tonalizaciones	Efecto camuflaje profundo	Decoloración cabellos naturales Poder aclarante hasta 1 tono	Proceso de decoloración de acción muy lenta Decapado	
10 VOL.	Depósito del color Tonalizaciones Ligera decoloración de las melaninas	Efecto camuflaje brillante	Decoloración cabellos naturales Poder aclarante hasta 1,5 / 2 tonos	Proceso de decoloración de acción lenta	
20 VOL.	Coloración sobre % de canas Decoloración del color natural			Proceso de decoloración tiempo intermedio	
30 VOL.	Coloración sobre % de canas Decoloración del color natural			Proceso de decoloración de acción rápida	Elevado poder aclarante en cabellos naturales claros/finos
40 VOL.	Coloración sobre % de canas Decoloración del color natural			Proceso de decoloración de acción muy rápida	Elevado poder aclarante en cabellos naturales claros

Notas: no se recomienda el uso de fuentes de calor durante los procesos de decoloración/aclarado.

RESUMEN PRODUCTOS TÉCNICOS

		tamaño	cód.	lo encuentras a la pág.
POST CHEMISTRY 	Neutralizing Shampoo	900 ml	INC064	15
	Neutralizing Mask	500 ml	INC066	15
HYDRA-COLOR 	Hydra-Color Cream	100 ml 60 ml	INC140 INC141	18
	Nourishing Color Activator	900 ml 150 ml	-	18
INCOLOR MAN 	Hydra-Color Cream	40 ml	INC150	30
	Nourishing Color Activator	100 ml	-	30
INSIGHT PIGMENTS 	Enhancing Direct Pigment	250 ml 150 ml 1000 ml	-	36
	Direct Pigment Mask	250 ml	INC121	36
INSIGHT NATIVE  	Reviving Shampoo	900 ml 400 ml	INA165 INA167	60
	Reviving Hair Mask	500 ml 250 ml	INA166 INA168	60
	Reviving Hair Fluid	150 ml	INA164	61
	Nurturing Hair Elixir	100 ml	INA163	61
	Botanical Hair Color	400 g	-	47
INSIGHT INCOLOR  	Anti-Yellow Shampoo	900 ml 400 ml	INC107 INC106	27
	White Bleaching Powder with Ammonia	500 g	INC073	64
	Blue Bleaching Powder with Ammonia	500 g	INC142	64
	Multi-technique Hair Bleaching Powder	450 g	INC181	64
	Bleaching Fluid	260 ml	INC145	66

		tamaño	cód.	lo encuentras a la pág.
INSIGHT BLONDE 	Cold Reflections Brightening Shampoo	900 ml 400 ml	IBL177 IBL176	70
	Cold Reflections Hair Mask	500 ml 250 ml	IBL179 IBL178	70
	Cold Reflections Hair Booster	60 ml	IBL180	71
INSIGHT INTECH PERM 	Intense Perm 1A	400 ml	INT152	77
	Soft Perm 1B	400 ml	INT153	77
	Neutralizer	400 ml	INT154	77
INSIGHT INTECH STRAIGHTENING 	Hair Straightening Cream	250 ml	INT147	82
	Neutralizer for Hair Straightener	250 ml	INT148	8 82 5
INSIGHT INTECH SMOOTHING 	Hair Smoothing Treatment	400 ml	INT149	85
INSIGHT INTECH HAIR CARE 	Pre-Treatment Shampoo	900 ml	INT156	88
	Heat Protection Shield for Hair	150 ml	INT157	88
	Dermal Protector	150 ml	INT170	88
	Gentle Moisture Shampopo	400 ml	INT151	89
	Smoothing Hair Mask	250 ml	INT155	89
INSIGHT REBUILD 	Hair Filler Serum	280 ml	IRB183	98
	Haic Cuticle Sealer	250 ml	IRB184	98