

COTRIL

GLOW

GLOW

LA NUEVA COLORACIÓN SUAVE SEMI-PERMANENTE CON EFECTO TONO SOBRE TONO

De la investigación de los laboratorios Cotril y de la experiencia de sus salones, nace **GLOW CREAM**, la nueva línea de coloración diseñada para satisfacer a quienes quieren **colorear su cabello delicadamente**, respetando el color de base. Una **coloración tono sobre tono sin amoníaco**, ideal para minimizar la sensibilidad cutánea y **proteger la salud del cabello**, sin renunciar al **máximo brillo** y a la garantía de un resultado ultra profesional. Gracias a sus fórmulas en crema y en gel, el nuevo Glow es una coloración de vanguardia desarrollada tanto para aquellos que se acercan al mundo del color por primera vez como para aquellos que tienen la necesidad de **cubrir los primeros cabellos blancos**.

**BRILLO, HIDRATACIÓN Y HOMOGENEIDAD
DEL COLOR GARANTIZADAS**





EL SECRETO PARA UN BRILLO MÁXIMO

GLOW, gracias a sus innovadoras fórmulas enriquecidas con **valiosos ingredientes funcionales**, es el aliado ideal para respetar la naturaleza del cabello y obtener un brillo extraordinario.



POLVO DE PERLAS:

tiene una acción iluminante y nutriente. Ayuda a eliminar el efecto crespo gracias a sus propiedades emolientes y aporta un elegante aspecto brillante.



ACEITE DE TSUBAKI:

también conocida como Camelia Japonesa, tiene apreciadas propiedades cosméticas. Hidrata y aporta suavidad, deja el cabello fuerte y brillante.



VITAMINA E: cuenta con excelentes propiedades fortalecientes y antioxidantes.

VITAMINA B6: con poder acondicionante e hidratante, aporta al cabello un aspecto sano y protegido durante más tiempo.

UNA LÍNEA INNOVADORA

DISEÑADA PARA SER UTILIZADA SOLA O EN COMBINACIÓN CON LAS OTRAS COLORACIONES COTRIL

La nueva línea Glow es un verdadero **SISTEMA DE COLOR**. **Glow Cream** y **Glow Gel** de hecho, con sus fórmulas avanzadas, pueden ser utilizadas individualmente o en combinación entre sí, dependiendo de las necesidades, pero además los tonos Glow son ideales también para combinar con las otras coloraciones Cotril, respondiendo así a todo tipo de exigencias y obteniendo resultados personalizados nunca vistos antes.

PLUS

- Coloración efecto tono sobre tono
- Sin amoníaco
- Perfume agradable
- Cuida la salud del cabello reduciendo al mínimo la hinchazón del tallo y la elevación de las escamas de la cutícula
- Reaviva, intensifica y uniforma
- Aporta un plus de brillo y luminosidad
- Tonos mezclables entre sí para obtener diferentes reflejos y degradados de color

GLOW CREAM

RESULTADOS DE COLOR ASEGURADOS Y
CABELLOS SANOS



GLOW CREAM coloración tono sobre tono

Práctica coloración en crema, ideal para realzar el color natural. Con nuevos reflejos intensos y para cubrir los primeros cabellos blancos, hasta un máximo del 40%. Sus 25 tonos, mezclables entre sí, se pueden diluir con una relación de mezcla 1:2 con Oxycream 10 Vol. (3%) para efectos tono sobre tono o con Oxycream 15 Vol. (4.5%) para tener la máxima cobertura. Glow Cream garantiza uniformidad, brillo y suavidad.

Formato: 100 ml

GLOW GEL

UN SERVICIO DE COLOR DELICADO QUE ASEGURA
CABELLOS SANOS, BRILLANTES Y ACONDICIONADOS.



GLOW gentle demi-permanent hair color

Coloración en gel delicada que actúa de manera suave y ligera, mejorando el color natural y enmascarando los primeros cabellos blancos. Sus 31 tonos, con una relación de mezcla 1:1 con el activador necesario Glow Gentle Preparing Solution, pueden ser utilizados individualmente o combinados entre sí, para reavivar, intensificar, modificar y realzar. Con Glow Gel es posible obtener sofisticados efectos de moda, gracias a sus tonos pastel, y expresar la creatividad al máximo.
Formato: estuche con 3 botellas de 60 ml.

GLOW gentle hair gloss

Utilizado en mezcla con cualquier matiz, es ideal para personalizar resultados de color basados en la propia creatividad. Glow Gentle Hair Gloss puede ser también utilizado solo en mezcla con Glow Preparing Solution para aportar brillo y luminosidad al cabello.
Formato: 500 ml.

GLOW gentle preparing solution

Revelador para cabello para utilizar en mezcla con Glow Gentle Demi-Permanent Hair Color. 6 VOL. - 1,8%.
Formato: 1000 ml



Servicios Glow Cream

Glow Cream permite realizar colores **uniformes, brillantes y naturales**, para resultados de larga duración y de reflejos intensos.

IDEAL PARA CUBRIR HASTA EL 40% DE LOS CABELLOS BLANCOS, MANTENIENDO LA MISMA ALTURA DE TONO.

COVER **1**

PERMITE DAR UN PRIMER REFLEJO A LOS CABELLOS NATURALES Y REALZAR EL COLOR.

LIGHT UP **2**

PENSADO PARA CORREGIR TONOS NO DESEADOS, DEBIDOS A AGENTES ATMOSFÉRICOS, QUÍMICOS O MECÁNICOS; PARA ARMONIZAR MEDIOS Y PUNTAS ACLARADOS.

CORRECT **3**

COLOR SYSTEM GLOW: GLOW CREAM PUEDE SER UTILIZADO EN COMBINACIÓN CON GLOW GEL O CON LAS OTRAS COLORACIONES COTRIL PARA OBTENER RESULTADOS PERSONALIZADOS EXTRAORDINARIOS.

COLOR MATCHING **4**



- Práctica coloración en crema, ideal para realzar el color natural con nuevos reflejos intensos y para cubrir los primeros cabellos blancos, hasta un máximo del 40%.




- Disponible en 25 tonos y con una relación de mezcla 1:2. Para ser mezclado con Oxycream 10 Vol. (3%) para efectos tono sobre tono o con Oxycream 15 Vol. (4.5%) para tener la máxima cobertura.





- Gracias a la Goma de Guar, ingrediente natural con notas acondicionadoras y filmógenas, protege el cabello de los tratamientos químicos actuando con suavidad.

- Glow Cream garantiza una uniformidad óptima, brillo y suavidad, para un resultado de color luminoso y natural.

- Producto a aplicar sobre el cabello seco y no lavado con un pincel.

- Para obtener el máximo resultado, la mezcla tiene que ser depositada y no arrastrada.

COVER	1	PARA CUBRIR HASTA EL 40% DE LOS CABELLOS BLANCOS, SIN TENER LA NECESIDAD DE ACLARAR
	TÉCNICA EJEMPLO Persona con raíz y medios altura 6. Resultado deseado: 6N	
		<p>Partiendo de cabello seco y no lavado, aplicar el tono 6N de Glow Cream sobre la base, en proporción de mezcla 1:2 con Oxycream 15 Vol. (4,5%).</p> <p>TIEMPO DE EXPOSICIÓN: 25 minutos</p>
		<p>10 minutos antes de finalizar el tiempo de exposición, distribuir uniformemente el color sobre medios y puntas.</p>
		<p>Finalizado el tiempo de exposición, emulsionar y aclarar con cuidado. Lavar el cabello con Sealer Shampoo emulsionando. Aclarar y eliminar el exceso de agua. Distribuir uniformemente el spray Extreme sobre las mechas, peinar y proceder con el secado deseado.</p>
<p>Para las aplicaciones sucesivas, sobre el cabello seco y no lavado, aplicar el producto solo sobre la base con crecimiento. Tiempo de exposición 20 minutos. Al finalizar distribuir el producto sobre medios y puntas y dejar actuar durante otros 5 minutos.</p> <p>En caso de primera aplicación después de una coloración con oxidación, se aconseja utilizar un tono más oscuro sobre la base y el color elegido para los medios. En las sucesivas aplicaciones proceder con la técnica estándar.</p>		

LIGHT UP	2	DAR UN PRIMER REFLEJO A LOS CABELLOS NATURALES REALZANDO EL COLOR
	TÉCNICA EJEMPLO Persona con raíz, medios y puntas naturales, pero tratados anteriormente.	
		<p>Partiendo del cabello seco y no lavado, aplicar Glow Cream sobre medios y puntas. Sucesivamente utilizar el producto también sobre las raíces.</p> <p>TIEMPO DE EXPOSICIÓN: 25 minutos</p>
		<p>Finalizado el tiempo de exposición, emulsionar y aclarar con cuidado. Lavar el cabello con Sealer Shampoo emulsionando. Aclarar y eliminar el exceso de agua. Distribuir uniformemente el spray Extreme sobre las mechas, peinar y proceder con el secado deseado.</p>
<p>En caso de cabellos ya tratados anteriormente, comenzar aplicando Glow Cream sobre las raíces y posteriormente pasar a medios y puntas.</p>		
CORRECT	3	<ul style="list-style-type: none"> • PARA CORREGIR REFLEJOS NO DESEADOS, DEBIDOS A AGENTES ATMOSFÉRICOS, QUÍMICOS O MECÁNICOS. • PARA ARMONIZAR MEDIOS Y PUNTAS ACLARADOS.
	TÉCNICA EJEMPLO Persona con raíces naturales rubio oscuro, medios y puntas rubio claro dorado.	
		<p>Partiendo de cabello seco y no lavado, aplicar Glow Cream 6AG sobre raíces, medios y puntas, mezclado con Oxycream 15 Vol. (4,5%).</p> <p>TIEMPO DE EXPOSICIÓN: 25 minutos</p>
		<p>Finalizado el tiempo de exposición, emulsionar y aclarar con cuidado. Lavar el cabello con Sealer Shampoo emulsionando. Aclarar y eliminar el exceso de agua. Distribuir uniformemente el spray Extreme sobre las mechas, peinar y proceder con el secado deseado.</p>

COMBINACIÓN DE DOS COLORACIONES CON TÉCNICAS DIFERENTES PARA OBTENER UNIFORMIDAD

Ejemplo: coloración permanente **Color Tech** y coloración semipermanente Glow Cream.

TÉCNICA EJEMPLO

Persona con 100% de cabellos blancos en raíces y con color residuo sobre medios y puntas.



Partiendo de cabello seco y no lavado, aplicar sobre las raíces la coloración permanente **Color Tech** en el tono deseado.

TIEMPO DE EXPOSICIÓN: 35 minutos



20 minutos antes de finalizar el tiempo de exposición, aplicar sobre medios y puntas el color **Glow Cream** más indicado, con **Oxycream 10 Vol. (3%)** ó **15 Vol. (4,5%)**, dependiendo del efecto deseado.



Finalizado el tiempo de exposición, emulsionar y aclarar con cuidado. Lavar el cabello con **Sealer Shampoo** emulsionando. Aclarar y eliminar el exceso de agua. Distribuir uniformemente el spray **Extreme** sobre las mechas, peinar y proceder con el secado deseado.

SUGERENCIAS Y CONSEJOS ÚTILES PARA LA APLICACIÓN DEL COLOR GLOW CREAM

• ¿Es posible oscurecer el color de inicio de un tono y más con Glow Cream? Sí, en este caso se recomienda utilizar un tono más oscuro que el color elegido, mezclado con Oxycream 10Vol / 15Vol. Ejemplo: con base natural 6, proceder con 5B para alcanzar un color objetivo 5.

• ¿Se pueden mezclar los tonos de Glow Cream con otros? Sí, es un plus de esta coloración. La mezcla entre los tonos es determinante para obtener resultados más claros o más oscuros, permitiendo realizar diversos reflejos y matices de color personalizado. Es importante no superar el 50% de la relación entre los tonos elegidos ya que existe el riesgo de un importante cambio de nivel. Por ejemplo, para refrescar el color natural se aconseja mezclar con la serie A (Ceniza) de la siguiente manera: Del 4N al 6N, aconsejamos utilizar 6A. Del 7N al 9N, aconsejamos utilizar 8A. Para obtener tonos cobres/rojos, utilizar la serie G (Dorado) o GC (Dorado Cobre) o MC (Caoba Cobre). La intensidad del reflejo dependerá de la cantidad de RR o CC añadido.

• ¿Se pueden obtener tonos intermedios? Sí, por ejemplo: 7G + 5G=6G. 1N + 3N=2N. 6GC + 9GC=7GC/8GC dependiendo de la cantidad mezclada. En particular, con 60% de 6GC + 40% de 9GC, se obtiene un 7GC. Con 40% de 6GC + 60% de 9GC, se obtiene 8GC.

• ¿Se pueden usar CC y RR individualmente? Sí, estos tonos son indicados para obtener resultados de color especialmente intensos y vibrantes.

• ¿Es posible utilizar Glow Cream con otras coloraciones Cotril? Sí, Glow Cream forma parte de una coloración innovadora y está pensada para ser utilizada individualmente, junto a otras coloraciones Cotril, para obtener resultados de color personalizados nunca vistos antes.

• ¿Qué champú se aconseja aplicar después de la coloración Glow Cream? Aconsejamos utilizar Sealer Shampoo para lavar delicadamente y evitar la pérdida de color temprana.

• ¿Es posible utilizar Glow Cream en caso de diferente porosidad del cabello? Sí, vaporizando sobre las raíces, medios y puntas el spray Equalizer antes de la aplicación del color, para equilibrar la porosidad y dar uniformidad al resultado.

• ¿Qué podemos utilizar para realzar el brillo del color? En caso de necesidad, antes de proceder con el peinado, vaporizar Extreme para realzar el brillo.

Servicios Glow Gel

Con Glow Gel es posible realizar innumerables técnicas y servicios de coloración, satisfaciendo todas las necesidades. **Reavivar, mezclar, mejorar.**

COLOR SYSTEM GLOW: ES POSIBLE UTILIZAR GLOW GEL PARA REALIZAR EL COLOR DE MEDIOS Y PUNTAS, DURANTE LA APLICACIÓN DE UNA COLORACIÓN PERMANENTE COTRIL SOBRE LA BASE O EN COMBINACIÓN CON GLOW CREAM PARA OBTENER UNIFORMIDAD Y RESULTADOS PERSONALIZADOS.

IDEAL PARA INTENSIFICAR Y REALZAR EL COLOR DEL CABELLO NATURAL O COLOREADO.

PERMITE OSCURECER/MODIFICAR LOS REFLEJOS DE MEDIOS Y PUNTAS OPACAS O PIGMENTAR UNIFORMANDO EL COLOR Y CORREGIR UN COLOR O ACLARAR SIN ALTERAR LA BASE NATURAL.

DESARROLLADO PARA AUMENTAR EL BRILLO Y LA INTENSIDAD DE CUALQUIER TIPO DE COLOR.

REVIVE/
COLOR
MATCHING **1**

LIGHT UP **2**

CORRECT **3**

GLOSS **4**

- Coloración delicada **en gel** para un efecto **tono sobre tono ligero y suave.**

- Sus **32 tonos** con una **relación de mezcla 1:1** con su activador **Glow Gentle Preparing Solution**, pueden ser utilizados individualmente o mezclados entre sí, para reavivar el color natural o enmascarar los primeros cabellos blancos.

- Permite obtener **efectos de moda sofisticados** con la serie **Pastels**, garantizando la máxima versatilidad.

- Se aconseja su aplicación sobre cabellos coloreados o naturales, sensibilizados y desestructurados por tratamientos químicos o agentes atmosféricos.

- En comparación con una coloración permanente tradicional, Glow Gel actúa solo **superficialmente**, gracias a su tecnología con pH ácido, que no aclara los pigmentos naturales del cabello, reduciendo al mínimo los daños a la cutícula y preservando su estado.

- El producto debe aplicarse sobre cabellos lavados con Preparing Shampoo y secados con toalla, utilizando el biberón indicado.



REVIVE/
COLOR
MATCHING

1

PARA REAVIVAR EL COLOR DE MEDIOS Y PUNTAS DURANTE LA APLICACIÓN DE UNA COLORACIÓN PERMANENTE SOBRE LA BASE

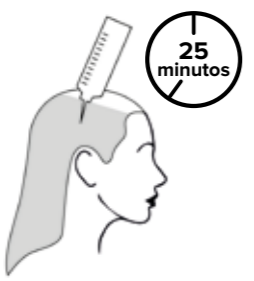
TÉCNICA EJEMPLO

Persona con base 6N y con medios y puntas 7.03.
Resultado deseado: 7.43.



Aplicar **Color Tech** 7.43 sobre la base en relación de mezcla 1:1.5 con Oxycream a 20 vol (6%).

TIEMPO DE EXPOSICIÓN: 35 minutos.



25 minutos antes de finalizar el tiempo de exposición, humedecer con **Equalizer** las puntas y proceder aplicando sobre medios y puntas **Glow Gel 7CG**, en relación de mezcla 1:1 con Gentle Preparing Solution.

TIEMPO DE EXPOSICIÓN: 25 minutos.



En fase de aclarado, emulsionar y aclarar cuidadosamente. Lavar con **Sealer Shampoo** emulsionando. Aclarar y eliminar el exceso de agua. Distribuir uniformemente el spray **Extreme** sobre el cabello, peinar y proceder posteriormente con el peinado deseado.

LIGHT UP

2

PARA INTENSIFICAR, MODIFICAR, REAVIVAR, REALZAR EL COLOR DEL CABELLO NATURAL O COLOREADO

CORRECT

3

- OSCURECER/MODIFICAR EL REFLEJO DE MEDIOS Y PUNTAS OPACAS Y PIGMENTAR PARA UNIFORMAR EL COLOR
- TONALIZAR UN COLOR O LOS REFLEJOS SIN ALTERAR LA BASE NATURAL

TÉCNICA EJEMPLO DE DOS SERVICIOS

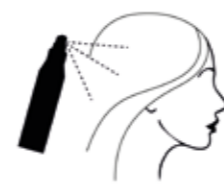


Lavar el cabello con **Preparing Shampoo** para favorecer la absorción del color. Quitar el exceso de agua del cabello. Aplicar **Equalizer** en medios y puntas.



Distribuir uniformemente **Glow Gel** partiendo de la base, continuar sobre medios y puntas. Peinar delicadamente el cabello con un peine de púas largas.

TIEMPO DE EXPOSICIÓN: 20 minutos.



En fase de aclarado, emulsionar y aclarar cuidadosamente. Si fuera necesario lavar con **Sealer Shampoo** emulsionando. Aclarar y eliminar el exceso de agua. Distribuir uniformemente el spray **Extreme** sobre el cabello, peinar y proceder posteriormente con el peinado deseado.

- **AUMENTAR EL BRILLO Y LA INTENSIDAD DEL COLOR EN CUALQUIER TIPO DE CABELLO.**
- **PARA ALIGERAR LA INTENSIDAD DEL COLOR SE ACONSEJA MEZCLAR UNA PARTE DE LOS TONOS ELEGIDOS CON GLOW GENTLE GLOSS.**

TÉCNICA EJEMPLO

Persona con cabello natural con altura de tono 6 que NO desea aclarar, ni cambiar el reflejo natural y quiere obtener solo un efecto gloss.



• PARA DISMINUIR LA INTENSIDAD DEL COLOR



DILUCIÓN MÁXIMA

Mezclar **1/3** del tono seleccionado con respecto a **Glow Gentle Hair Gloss** (ej. 15 ml del tono elegido + 45 ml de Glow Gentle Hair Gloss + 60 ml de Glow Gentle Preparing Solution).
Tiempo de exposición: hasta 20 minutos.

DILUCIÓN MEDIA

Mezclar la **misma cantidad** entre el tono seleccionado y **Glow Gentle Hair Gloss** (ej. 30 ml del tono elegido + 30 ml de Glow Gentle Hair Gloss + 60 ml de Glow Gentle Preparing Solution).
Tiempo de exposición: hasta 20 minutos.

DILUCIÓN MÍNIMA

Mezclar **1/3 de Glow Gentle Hair Gloss** respecto al tono seleccionado (ej. 45 ml del tono seleccionado + 15 ml de Glow Gentle Hair Gloss + 60 ml de Glow Gentle Preparing Solution).
Tiempo de exposición: hasta 20 minutos.

CONSEJOS DE USO PARA LA APLICACIÓN DE LA COLORACIÓN GLOW GEL

- ¿Es posible utilizar Glow Gel para colorear después de un servicio de permanente o un servicio alisante?
Sí, se aconseja aplicar el tono deseado ya que no es necesario variar el nivel. Ejemplo: con un cabello permanentando 6 cálido, utilizar el color correspondiente de Glow 6GC. Después de un servicio de aclarado sobre un cabello cobrizo, aplicar Glow Gel 6CM.
- ¿Puede ser utilizada para hacer una repigmentación?
Sí, mediante el siguiente procedimiento: humedecer el 50% del cabello con Equalizer, aplicar Glow Gel uniformemente sobre la estructura del cabello y dejar actuar durante 20 minutos. Aclarar abundantemente con agua hasta la eliminación total del producto. Quitar el exceso de agua hasta el 80% y proceder con la aplicación del color deseado.
- ¿Cómo apagar los reflejos no deseados o hacerlos más naturales?
Ejemplo:
9AV para neutralizar un reflejo cálido, cálido/dorado G y GC.
7A para neutralizar un reflejo cálido, cálido/caoba GC y CM.
9A para neutralizar un reflejo cálido/dorado, dorado GC y G.
GC para neutralizar los reflejos fríos cenizas, cenizas/violetas A y AV.
La serie BN puede ser utilizada transversalmente.
- ¿Cómo utilizar la serie Pastels?
Esta serie se recomienda sobre bases muy decoloradas (mínimo 9) y con pocos residuos de pigmentos cálidos. Cuanto más alto sea el tono mejor se alcanzará el reflejo deseado.
Ejemplo: con los tonos Tide y Marine Green se aconseja base 10. Con Pink y Peach Quartz se aconseja base 9 y 10.
- ¿Se pueden mezclar los tonos Glow Gel entre sí?
Sí, es un plus de esta coloración. La mezcla entre los tonos es determinante para obtener resultados más claros o más oscuros, permitiendo la máxima versatilidad.
- ¿Es posible utilizar Glow Gel en combinación con Glow Cream o con otras coloraciones Cotril?
Sí, Glow Gel forma parte de una coloración innovadora y está pensada para ser utilizada de manera individual, en combinación con Glow Cream o junto a otras coloraciones Cotril, para obtener resultados de color personalizados nunca vistos antes.
- ¿Qué champú es recomendable aplicar antes de la coloración Glow Gel?
Recomendamos utilizar Preparing Shampoo para preparar el cabello para la absorción de la coloración.
- ¿Qué se debe utilizar en cabellos muy largos o rebeldes antes de aplicar la coloración Glow Gel?
Es recomendable vaporizar sobre los largos el spray Equalizer para desenredar mejor el cabello y mejorar la absorción del color.
- ¿Qué utilizar para realzar el brillo del color?
En caso de necesidad, antes de proceder con el peinado, vaporizar Extreme para realzar el brillo del color.

